

# GUIDE BÉNÉVOLE ZÉRO PLASTIK AN LOSÉAN

ACTIONS | DÉCHETS | CONNAISSANCE

Auteur : L'ASSO-MER, licence : CC BY-NC-SA 4.0



## ORGANISER UN NETTOYAGE PARTICIPATIF ET PÉDAGOGIQUE







ASSOMER



# SOMMAIRE

- 01** Introduction
- 02** Qu'est-ce que le plastique?
- 04** Collecte, tri et gestion des déchets
- 06** Organiser une collecte
- 12** Coordonner l'opération
- 14** Les fiches de caractérisation par niveau
- 29** Annexe





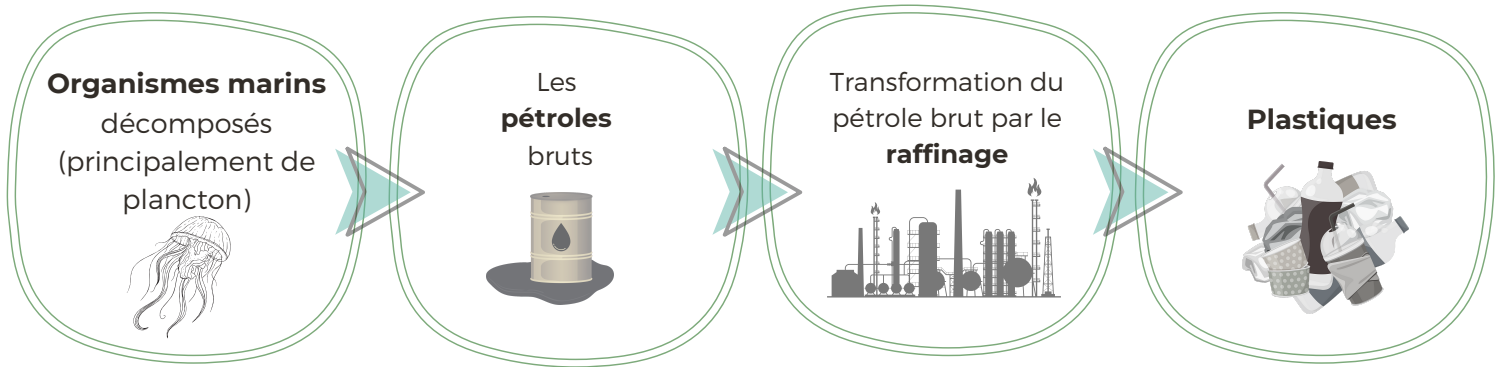


# 2 QU'EST-CE QUE LE PLASTIQUE ?



## D'OÙ VIENT LE PLASTIQUE ?

La plupart des plastiques sont produits à partir de produits pétrochimiques, c'est-à-dire à partir de pétrole et de gaz (qui sont des matières premières fossiles).



### 7 TYPES DE PLASTIQUE

### OBJETS TRANSFORMÉS

### RISQUE ET DANGER

### ÉCOGESTES À ADOPTER

**Le PETE :** Polyéthylène Téréphtalate

bouteille en plastique



Durée de vie: faible  
Le réutiliser porte des risques de contamination



Gourde Inox

**Le PVC :** Chlorure de polyvinyle

Articles ménagers: rideaux de douche, film plastique, revêtements de sol



Les emballages utilisés pour les viandes et la charcuterie libèrent des dioxines et des phtalates (cancérogène)



Emballage bee-wrap

**Le PP :** Polypropylène

accessoires comme le tupperware



Dans ce type de contenant, les particules de plastiques passent du contenant aux aliments, même à froid.



Privilégier les bocaux en verre



Plusieurs études ont montré que l'un des additifs utilisés pour le polypropylène a une activité oestrogénique. Additionné à d'autres perturbateurs endocriniens du quotidien, il pourrait donc potentiellement favoriser le cancer du sein.



## 7 TYPES DE PLASTIQUE

## OBJETS TRANSFORMÉS

## RISQUE ET DANGER

## ÉCOGESTES À ADOPTER

**Le PC :**  
polycarbonate

casques de moto,  
DVD,  
coques de smartphones



Problématique, notamment pour les bisphénols A (type de polycarbonate), reconnus comme étant des perturbateurs endocriniens et interdits dans les récipients alimentaires comme les biberons, les canettes ou les boîtes de conserve.



réduire sa consommation d'objets

**Le PS :**  
polystyrène

barquettes de fast-foods



Le polystyrène serait potentiellement cancérigène. Et il prend 500 ans à se dégrader.



Apporter son propre contenant

**Le HDPE et  
Le LDPE\***

briques de jus



A priori, ce sont les plastiques les plus stables mais les recherches sont encore en cours.



Apporter son propre contenant

**Le HDPE:** Polyéthylène Haute Densité

**Le LDPE:** Polyéthylène Basse Densité

**RÉDUIRE**

**RÉUTILISER**

**RECYCLER**

**REFUSER**



**LE PLASTIK**



# COLLECTE, TRI ET GESTION DES DÉCHETS

Nous devons essayer d'être responsable jusqu'au bout ! En effet, les déchets ramassés ne peuvent aller n'importe où. Chaque déchet doit être acheminé à la filière de traitement de déchets correspondante. Le contexte Martiniquais en matière de traitement de déchets, connaît plusieurs difficultés au niveau de la gestion des déchets (pannes de machines, incendies, site d'enfouissement proche de la saturation, etc).

En outre, la valorisation des déchets en Martinique connaît des évolutions. Prenons l'exemple de l'entreprise Batimat Recyclage, qui exploite et valorise les déchets inerte du BTP (valorisation des gravats de béton par pré-broyage, déferrailage et concassage).



Les déchets d'ordures ménagères sont:

- **Incinérés:** à Fort-de-France à l'Usine de Traitement et de Valorisation des Déchets (UTVD) pour produire de l'énergie

OU:

- **Enfoui:** au Robert au sein de l'Installation de stockage de déchets non dangereux (ISDND).



Plastique, carton, papier, emballage en métal

- Les déchets sont emmenés au centre de tri de Ducos, puis sont **exportés pour le recyclage.**



Verre



- Les verres sont traitées à la plateforme de broyage de verre, de Fort-de-France.
- Puis, peuvent être **revalorisés dans le BTP.**





- Les matières organiques sont acheminées au centre de **valorisations organique** du Robert, dans le bus d'être transformé en **compost ou en électricité**.

1/3 de la pollution plastique des océans est due aux microfibres des tissus, issus de nos systèmes de lavages incapables de filtrer ces dernières. Pour limiter l'impact de ces microfibres et leur apparition en milieu naturel ; il est préférable d'acheter des vêtements/tissus en composants naturels et recycler tant qu'on peut les vieux bouts de tissus (dons, coutures, chiffons, bee-wrap, etc).



- Collecte des encombrants et des déchets verts (électroménagers, piles, écrans, huiles de vidange, lampes, métaux, etc).
- En effet, ces collectes sont réalisés par les EPCI: Cap Nord, CACEM, Espace Sud

## QUELQUES CONSEILS...

Dans la mesure du possible, on vous conseille de :

- Déposer chez **Metal DOM** les ferrailles et les objets métalliques que vous collectez.
- Déposer les pneus usagés chez un revendeur de pneus !



*Ne pas déposer les pneus devant le garage, mais lorsque celui-ci est ouvert.*



- Déposer les déchets encombrants à la déchetterie ou bien, ces encombrants peuvent aussi être collectés.



<http://collecte-dechets.cacem.fr/>





# ORGANISER UNE COLLECTE



Penser à vérifier  
la check-list



## AVANT LE NETTOYAGE



- Choisir le site + faire un repérage\*
- Définir une date et communiquer sur l'événement (lieu, matériels, etc)
- Constituer une équipe bénévoles
- Contactez la mairie du site et demander les autorisations si nécessaire (*annexe 1*)
- Prévoir une trousse de secours

\*Le repérage vous permettra notamment de quantifier la quantité de déchets et de pouvoir prévoir les solutions de récupération sur site et le traitement des déchets collectés par les services de mairie par exemple.

## PENDANT LE NETTOYAGE



- Baliser le site si nécessaire, installer le point de rassemblement
- Installer les zones de dépôts des déchets et accueillir les participants
- Distribuez le matériel + briefing du nettoyage
- Coordonner les actions + sensibiliser sur les déchets identifiés + prendre des photos
- Au fur et à mesure du tri, disposer les déchets sur une bâche
- Remercier les participant-e-s et procéder au tri des déchets

## APRÈS LE NETTOYAGE



- Jetez les déchets dans les poubelles prévues à cet effet
- Recenser les données sur les fiches de caractérisation
- Communiquer sur l'événement à travers les réseaux sociaux

# COMMUNIQUER : AVANT, PENDANT ET APRÈS..



## COMMENT...

### FÉDÉRER ET COMMUNIQUER

Communiquer sur votre envie d'organiser une action de nettoyage participatif permet de :

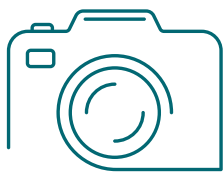
- créer un groupe de bénévoles motivé pour le nettoyage
- transmettre les informations utiles
- sensibiliser le public sur la pollution des océans
- donner de la visibilité sur ces actions éco-citoyennes.

Ces actions de nettoyages peuvent être, bien sûr, réalisées de manière autonome dans son quotidien, et/ou en rejoignant des initiatives collectives (sciences participatives, nettoyages).

À chaque nettoyage participatif, L'Asso-Mer, inscrit l'événement sur le site "**Zéro Déchet Sauvage**" ce qui permet de diffuser l'événement au grand public et permet à chacun-e de s'y inscrire.

Avant l'événement, en tant qu'organisateur·trice, on te conseille de penser à :

- partager l'événement créé sur les réseaux sociaux et/ou à travers la newsletter de L'Asso-Mer
- animer et communiquer auprès de l'équipe bénévole afin de renforcer la dynamique de groupe
- et enfin, prendre une photo, avant, pendant et après le nettoyage, c'est toujours bon de voir le travail accompli !





# SCIENCE PARTICIPATIVE, KÉSAKO ?



Dans le cadre des nettoyages organisés par l'association, nous collectons de la donnée précieuse sur la pollution littorale Martiniquaise. Découvrez avec nous la plateforme Zéro Déchet Sauvage (2).

## POURQUOI UTILISER CETTE PLATEFORME ?

Cette plateforme permet de mutualiser différentes données pour :

- **réduire les déchets sauvages**
- **mieux connaître l'étendue de la pollution**
- **valoriser nos actions.**

Concrètement, en tant qu'organisateur·trice d'une opération de ramassage de déchets, vous pouvez en profiter pour caractériser les déchets collectés !

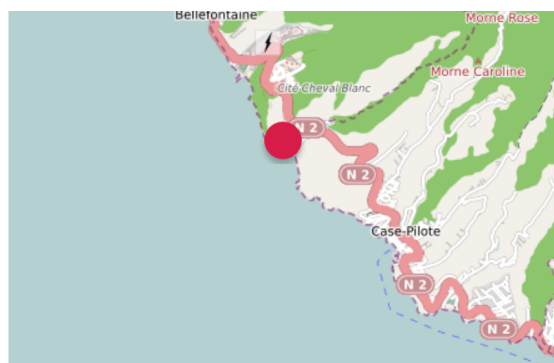
C'est-à-dire réaliser un relevé de données intéressantes comme **l'origine, le type** ainsi que **le volume** des déchets.

Pour cela, vous avez la possibilité de choisir entre **4 niveaux de protocoles**. Ces niveaux de protocoles se différencient par rapport à l'âge du public participant au nettoyage et au niveau de difficultés.

Chaque protocole vous sera expliqué étapes par étapes sur les prochaines pages afin que vous soyez autonome sur l'organisation d'une opération de nettoyage pédagogique.



LIEU APRÈS LE RAMASSAGE



CARTE DES RAMASSAGES > NETTOYAGE PÉDAGOGIQUE DE FOND BOUCHER - FÊTE DU QUARTIER BELLEFONTAINE

## Nettoyage pédagogique de Fond Boucher - Fête du Quartier Bellefontaine

organisé par L'ASSO-MER



📍 Bellefontaine (97222)

📅 16.04.22

👛 Niveau 2

L'Asso-Mer se mobiliser pour organiser un nettoyage pédagogique (prêt du matériel, identification des déchets, pesée, animation Zéro Plastik An Loséan) à l'occasion de la fête du Quartier Fond Boucher.

# RDV SUR LE SITE ZÉRO DÉCHET SAUVAGE



SE CONNECTER SUR LA PLATEFORME

CONNEXION



VOUS AVEZ DÉJÀ UN COMPTE

Votre email info@lassomer.fr

Mot de passe

Se souvenir de moi

**SE CONNECTER**

Mot de passe oublié ?

ALLER SUR LE TABLEAU DE BORD:

TABLEAU DE BORD



Le tableau de bord donne accès à l'ensemble des informations saisies dans le cadre des nettoyages participatifs.

- 1) Les événements créés
- 2) Les ressources disponibles
- 3) L'historique des ramassages réalisés ainsi que les relevés des données correspondantes
- 4) Dans informations générales, tu pourras trouver le bilan des déchets qui ont été dénombrés sur l'ensemble des opérations réalisées.

IL VOUS RESTE 1 RELEVÉ À SAISIR

TABLEAU DE BORD

Zéro DÉCHET SAUVAGE

LE RÉSEAU ACTEURS & ACTIONS SCIENCES PARTICIPATIVES ACTUALITÉS RESSOURCES VOUS ÊTES...

L'ASSO-MER

INFORMATIONS GÉNÉRALES ÉVÉNEMENTS RESSOURCES MES RAMASSAGES 1 SPOTS ADOPTÉS



# CRÉER L'ÉVÉNEMENT

CRÉER UN ÉVÉNEMENT



PUBLIER UN NOUVEL ÉVÉNEMENT

Nom de l'événement \*

Description \*

B I @ := :=

La participation à cet événement est \*

Publique

Cet événement fait partie d'un événement d'envergure

Aucun

Type d'événement \*

Ramassage de déchets sauvages

Votre événement s'inscrit dans l'une des initiatives suivantes

- Adopt'1 Spot (En savoir plus sur le programme)
- Initiatives Océanes

**Ne pas s'inscrire dans les initiatives proposées**

Date de début

Date de fin \*

Horaires

Précisez un lieu de rendez-vous \*

Placez un repère sur la carte. Vous pouvez vous aider du champ de recherche ci-dessous

Rechercher par adresse

Lieu de rendez-vous

Précisez toutes les indications nécessaires pour trouver le lieu de rendez-vous

Précision sur le lieu de l'événement



## Image de l'événement (poids max. 100Mo)

Parcourir... Aucun fichier sélectionné.

## Crédit photo

ici intégrez l'infographie créée à l'occasion de votre événement ( modèle ci-après )

## Autres structures participantes

## Partenaires

## Mécènes



\* champ obligatoire

**PUBLIER L'ÉVÉNEMENT**

Infographie prête à l'emploi et modifiable sur Canva en cliquant sur le lien suivant:



[https://www.canva.com/design/DAFMbOqL-wU/KnDOtdilbvlzGBGSTJ1vNw/edit?utm\\_content=DAFMbOqL-wU&utm\\_campaign=designshare&utm\\_medium=link2&utm\\_source=sharebutton](https://www.canva.com/design/DAFMbOqL-wU/KnDOtdilbvlzGBGSTJ1vNw/edit?utm_content=DAFMbOqL-wU&utm_campaign=designshare&utm_medium=link2&utm_source=sharebutton)



# COORDONNER L'OPÉRATION

## ACCUEIL DES PARTICIPANT·E·S

- **Remercier** les participant·e·s d'être venu à l'opération de nettoyage
- **Rencontrer**: temps d'échanges pour apprendre à se connaître
- **Présenter le site + distribuer** du matériel (gants, taie d'oreiller pour remplacer les sacs poubelles en plastique)
- **Identifier** les bénévoles qui souhaitent s'occuper de la caractérisation des déchets pendant et/ou après le ramassage

## INFORMATION SENSIBILISATION

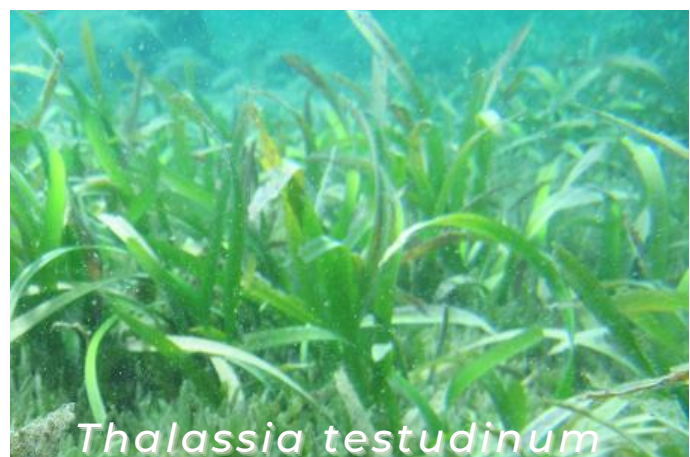
- "80% des déchets en mer viennent des terres"
- Les déchets sont transportés par les cours d'eau, le vent, la pluie, puis atterrissent sur le littoral (mais aussi à cause des usagers). En effet, les rivières, les fleuves, les plages, et le milieu marin, tout est connecté.
- Les conséquences des déchets sur le milieu marin: ex: ingestion de plastique / microplastique par les espèces marines

## RAPPEL DES OBJECTIFS



## ORGANISATION

- **Présenter** la zone de ramassage : la délimiter si possible
- Puis, proposer de se **diviser par groupes** de manière à couvrir toute la zone
- Consigne de **sécurité** : ramasser les déchets avec des gants, bien s'hydrater
- **Attention** : ne pas ramasser les herbes marines, qui peuvent être confondues avec du plastique lorsqu'elles s'échouent sur les côtes



- **Indiquer** la **durée** du ramassage : heure de début et heure de fin
- Avant de démarrer, **définir** la **zone** de **caractérisation** des déchets : qui sera identifiée par la bâche disposée au sol



## CARACTÉRISATION DES DÉCHETS



Étape du tri et de la caractérisation des déchets. Plage de la Française, juin 2022, Collège Aimée Césaire. L'Asso-Mer organise des opérations de nettoyage pédagogique. L'objectif ? dépolluer tout en collectant de la donnée !

### MATÉRIELS À DISPOSITION

- Nous vous mettons à disposition des sacs de tri de couleurs différentes:
  - **Jaune** : plastique, carton, papier, boîtes métalliques
  - **Vert** : verre, céramique
  - **Rouge** : ordures ménagères



### CONSEILS

- Pensez à vider vos sacs régulièrement sur la bâche afin de ne pas vous surcharger et vous faire mal
- En cas de doute sur l'origine d'un déchet, ne pas hésiter à demander
- Faire des pauses pour s'hydrater
- Faites attention aux objets dangereux (ex: seringue)
- Pour éviter de se faire mal au dos, ramasser les déchets avec une pince (utile aussi pour ramasser un déchet difficile d'accès)

### COORDONNER

- Coordonner le ramassage et le tri
- Veiller au bon déroulement de l'opération
- Prenez des photos



- Pour clôturer, une fois que la fiche de caractérisation a été rempli, penser à reporter ces données sur le site Zéro Déchet Sauvage

# FICHE DE CARACTÉRISATION



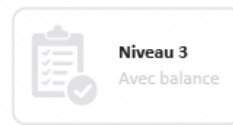
## NIVEAU 1

Elèves du  
primaire: du CP  
au CM2

Modèle de fiche disponible sur le drive:

[https://drive.google.com/drive/folders/1Wi8BStYl-CAwwMYzpB5yOStnn\\_ICDBf1?usp=share\\_link](https://drive.google.com/drive/folders/1Wi8BStYl-CAwwMYzpB5yOStnn_ICDBf1?usp=share_link)

## FICHE DE CARACTÉRISATION DES DÉCHETS



Avant de débuter, **prenez des repères sur la zone de ramassage** (végétation, digue, route, habitation, etc.). Une fois le ramassage terminé, ces informations vous seront utiles pour rentrer vos données sur [www.remed-zero-plastique.org](http://www.remed-zero-plastique.org). Une carte interactive, calculant automatiquement le linéaire et la surface, vous permettra de **dessiner la zone de ramassage**.

### Informations pratiques

Nom de l'évènement : ..... **Ramassage à la plage de** .....  
Date : ..... **xx/xx/2022** .....  
Lieu : ..... **XXXXXXXXXX** .....  
Ville : ..... **XXXXXXXXXX** .....  
Nombre de participants : ..... **X** .....  
Si rattaché à un évènement d'envergure, nom de l'évènement : .....

### Type de milieu :

- Littoral et port     Lac et cours d'eau     Zone rurale     Estuaire  
 Mer et océan     Montagne     Zone urbaine

### Type(s) de déchets :

- Echoués     Présents au sol     Enfouis  
 Flottants     Sur les fonds     Indifférenciés

### Déroulé de l'évènement

Structure organisatrice : ..... **L'Asso-Mer** .....  
Contact principal : ..... **Gipsy** .....    Téléphone : **+33(0)6966190072** .....  
Autre(s) structure(s) participante(s) : .....  
Durée de l'évènement (en heures) : ..... **X heures** .....

### Commentaires

Toute information complémentaire. Exemple : *Beaucoup de mégots et de canettes, des encombrants laissés sur place (pneus, briques, déchets du bâtiment, ...), etc.*



### Evaluez le volume total de vos déchets en litres (L)

Pour vous aider, utilisez des sacs dont vous connaissez la contenance (ex : un sac de 100 L).

Volume = Longueur x Largeur x Hauteur (ex : 1 m x 1 m x 1 m = 1 m³ = 1000 L)

Volume total	<input type="text" value="L"/>	Dont déchets volumineux (qui ne rentre pas dans un sac)	<input type="text" value="L"/>
		Nombre de déchets volumineux	<input type="text"/>

### Evaluez les volumes par matériau

Renseignez ici les volumes (L) par type de matériau.

Plastique	<input type="text" value="L"/>	Papier/Carton	<input type="text" value="L"/>	Verre/Céramique	<input type="text" value="L"/>
Métal	<input type="text" value="L"/>	Caoutchouc	<input type="text" value="L"/>	Autres (précisez en commentaires)	<input type="text" value="L"/>
Textile	<input type="text" value="L"/>	Bois	<input type="text" value="L"/>		

### Renseignez les marques des déchets (optionnel)

Veuillez indiquer la marque du déchet retrouvé et le nombre d'objets associés à cette marque.

Marque xxxxxxxxxxxxxxxxxxxxxxxxxxxxxxxx = 137 ..... = .....

..... = .....

..... = .....

..... = .....

..... = .....

**Important pour identifier l'origine des déchets**

### Comptez les déchets indicateurs (optionnel)

Veuillez indiquer le nombre de déchets retrouvés par déchet indicateur. Mettez « 0 » quand aucun déchet indicateur n'a été trouvé et « x » si vous n'avez pas comptabilisé le déchet indicateur.

Bouteille en plastique	<input type="text"/>	Bouteille en verre	<input type="text"/>	Canette en métal	<input type="text"/>
Pneu	<input type="text"/>	Masque (COVID-19)	<input type="text"/>	Mégot	<input type="text"/>
Autre : .....	<input type="text"/>	Autre : .....	<input type="text"/>	Autre : .....	<input type="text"/>
Autre : .....	<input type="text"/>	Autre : .....	<input type="text"/>	Autre : .....	<input type="text"/>

### Dernière étape ! Rentrez vos données sur ReMed

Allez sur Remed Zero Plastique (<https://remed-zero-plastique.org>), connectez-vous à votre compte, créez votre évènement dans l'onglet «Tableau de bord» et saisissez le relevé que vous venez d'effectuer.

# FICHE DE CARACTÉRISATION



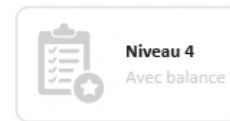
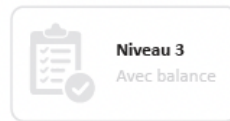
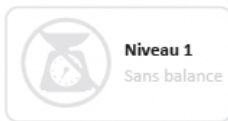
**NIVEAU 2**

Collège et lycée

Modèle disponible sur le drive:

[https://drive.google.com/drive/folders/1Wi8BStYl-CAwwMYzpB5yOStnn\\_ICDBf1?usp=share\\_link](https://drive.google.com/drive/folders/1Wi8BStYl-CAwwMYzpB5yOStnn_ICDBf1?usp=share_link)

## FICHE DE CARACTÉRISATION DES DÉCHETS



Avant de débuter, **prenez des repères sur la zone de ramassage** (végétation, digue, route, habitation, etc.). Une fois le ramassage terminé, ces informations vous seront utiles pour rentrer vos données sur la plateforme **Zéro Déchet Sauvage**. Une carte interactive vous permettra de **dessiner la zone de ramassage**.

### Informations pratiques

Nom de l'évènement : .....

Date : .....

Lieu : .....

Ville : .....

Nombre de participants : .....

Si rattaché à un évènement d'envergure, nom de l'évènement : .....

#### Type de milieu :

- Littoral et port     Lac et cours d'eau     Zone rurale     Estuaire  
 Mer et océan     Montagne     Zone urbaine

#### Type(s) de déchets :

- Echoués     Présents au sol     Enfouis  
 Flottants     Sur les fonds     Indifférenciés

### Déroulé de l'évènement

Structure organisatrice : .....

Contact principal : ..... Téléphone : .....

Autre(s) structure(s) participante(s) : .....

.....

Durée de l'évènement (en heures) : .....

### Commentaires

Toute information complémentaire. Exemple : *Beaucoup de mégots et de canettes, des encombrants laissés sur place (pneus, briques, déchets du bâtiment, ...), etc.*

.....  
.....  
.....



## Evaluez les volumes des sacs par matériau

Pour vous aider, utilisez des sacs dont vous connaissez la contenance et estimez le taux de remplissage (ex : sac de 100L rempli à 70% = 70L).

(Si le tri par matériau n'est pas possible, indiquez le volume total des sacs (en L) et un % par matériau)

	Plastique	<input type="text" value="L"/>	+	Papier et Carton	<input type="text" value="L"/>	+	Métal	<input type="text" value="L"/>
+	Verre et Céramique	<input type="text" value="L"/>	+	Textile	<input type="text" value="L"/>	+	Bois	<input type="text" value="L"/>
+	Déchets non caractérisés	<input type="text" value="L"/>	=	Volume total des sacs		<input type="text" value="L"/>		

## Evaluez les volumes des déchets volumineux par matériau

Les déchets volumineux correspondent à tous les déchets qui ne rentrent pas dans les sacs

Merci de renseigner dans les commentaires quels types de déchets volumineux sont présents

Estimer le volume total des déchets volumineux puis la part (en %) de chaque matériau dans ce volume total des déchets volumineux (Vous pouvez également estimer directement le volume de chaque déchet volumineux en remplaçant les % par des litres)

Volume = Longueur x Largeur x Hauteur (ex : 1 m x 1 m x 1 m = 1 m<sup>3</sup> = 1000 L)

		Volume total déchets volumineux		<input type="text" value="L"/>			
Plastique	<input style="width: 40px;" type="text" value="%"/>	Papier et Carton	<input style="width: 40px;" type="text" value="%"/>	Verre et Céramique	<input style="width: 40px;" type="text" value="%"/>	Métal	<input style="width: 40px;" type="text" value="%"/>
Caoutchouc (pneu)	<input style="width: 40px;" type="text" value="%"/>	Textile	<input style="width: 40px;" type="text" value="%"/>	Bois	<input style="width: 40px;" type="text" value="%"/>	Déchets non caractérisés	<input style="width: 40px;" type="text" value="%"/>

## Mesurer les poids des sacs par matériaux en kilos

Cette information ne peut être renseignée que si vous possédez une balance ou un peson.

Renseignez ici les poids des sacs par matériau (**ne pas prendre en compte les déchets volumineux**).

	Plastique	<input type="text" value="Kg"/>	+	Papier et Carton	<input type="text" value="Kg"/>	+	Métal	<input type="text" value="Kg"/>
+	Verre et Céramique	<input type="text" value="Kg"/>	+	Textile	<input type="text" value="Kg"/>	+	Bois	<input type="text" value="Kg"/>
+	Déchets non caractérisés	<input type="text" value="Kg"/>	=	Poids total des sacs		<input type="text" value="Kg"/>		

## Renseignez les marques des déchets (optionnel)

Veuillez indiquer la marque du déchet retrouvé et le nombre d'objets associés à cette marque.

Marque xxxxxxxxxxxxxxxxxxxxxxxx = 137	.....	=	.....
.....	.....	=	.....
.....	.....	=	.....
.....	.....	=	.....
.....	.....	=	.....
.....	.....	=	.....

## Comptez les déchets indicateurs

Veillez indiquer le nombre de déchets retrouvés. Mettez « 0 » quand aucun déchet indicateur n'a été trouvé et « x » si vous n'avez pas compté le déchet indicateur.

### OBLIGATOIRE

### RECOMMANDÉ

Bouteille plastique (alimentaire)		Bouteille en verre		Masque (COVID-19)	
Canette en métal		Pneu		Mégot	

### OPTIONNEL


#### PLASTIQUE

Ballon de baudruche		Bâton de sucette		Boîte d'appâts	
Boîte de médicaments		Bouchon en plastique		Bouteille plastique (non alimentaire)	
Briquet		Cartouche et bourre de chasse		Cordage et ficelle	
Coton-tige		Emballage alimentaire		Etiquette de bouteille	
Fil de pêche		Filet de pêche		Gobelet	
Jouet en plastique		Média filtrant		Mousse	
Paille		Protection hygiénique		Sac plastique	
Vaisselle en plastique		Autres : .....		Autres : .....	

#### METAL

Capsule et tirette		Plomb de pêche	
--------------------	---	----------------	---


#### TEXTILE



Vêtement et chiffons	
----------------------	---

#### MULTI-MATERIAUX

Appareil ménager		Batterie		Chaussure (tout type)		Matériel de pêche (hors plomb, fil et filet)	
------------------	---	----------	---	-----------------------	---	--	---

## Dernière étape ! Rentrez vos données sur ZDS ou l'appli Un Océan de Vie

- 1 Allez sur Zéro Déchet Sauvage 
- 2 Créez un compte pour votre structure et connectez-vous.
- 3 Créez votre évènement, si cela n'a pas encore été effectué, dans l'onglet « Tableau de bord ».
- 4 Cliquez en haut de la page sur « il vous reste X relevé(s) à saisir » et laissez vous guider.

- 1 Téléchargez l'application Un océan de vie 
- 2 Créez un compte et connectez-vous.
- 3 Cliquez sur «  » pour rajouter un nouveau ramassage et laissez vous guider.

\* Si votre structure possède un compte sur Zero Déchets Sauvage, votre relevé pourra être automatiquement transféré sur votre compte ZDS et intégrer la Base de données nationale



# FICHE DE CARACTÉRISATION



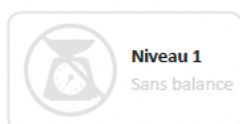
**NIVEAU 3**

Adultes

Modèle disponible sur le drive:

[https://drive.google.com/drive/folders/1Wi8BStYl-CAwwMYzpB5yOStnn\\_ICDBf1?usp=share\\_link](https://drive.google.com/drive/folders/1Wi8BStYl-CAwwMYzpB5yOStnn_ICDBf1?usp=share_link)

## FICHE DE CARACTÉRISATION DES DECHETS



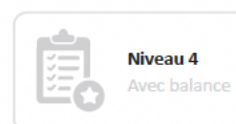
Niveau 1  
Sans balance



Niveau 2  
Avec balance



Niveau 3  
Avec balance



Niveau 4  
Avec balance



Avant de débuter, **prenez des repères sur la zone de ramassage** (végétation, digue, route, habitation, etc.). Une fois le ramassage terminé, ces informations vous seront utiles pour rentrer vos données sur [www.remed-zero-plastique.org](http://www.remed-zero-plastique.org). Une carte interactive, calculant automatiquement le linéaire et la surface, vous permettra de **dessiner la zone de ramassage**.

### Informations pratiques

Nom de l'évènement : .....

Date : .....

Lieu : .....

Ville : .....

Nombre de participants : .....

Si rattaché à un évènement d'envergure, nom de l'évènement : .....

#### Type de milieu :

- Littoral et port     Lac et cours d'eau     Zone rurale     Estuaire  
 Mer et océan     Montagne     Zone urbaine

#### Type(s) de déchets :

- Echoués     Présents au sol     Enfouis  
 Flottants     Sur les fonds     Indifférenciés

### Déroulé de l'évènement

Structure organisatrice : .....

Contact principal : ..... Téléphone : .....

Autre(s) structure(s) participante(s) : .....

Durée de l'évènement (en heures) : .....

### Commentaires

Toute information complémentaire. Exemple : *Beaucoup de mégots et de canettes, des encombrants laissés sur place (pneus, briques, déchets du bâtiment, ...), etc.*

.....  
.....  
.....  
.....

### Evaluez le volume total de vos déchets en litres (L)

Pour vous aider, utilisez des sacs dont vous connaissez la contenance (ex : un sac de 100 L).

Volume = Longueur x Largeur x Hauteur (ex : 1 m x 1 m x 1 m = 1 m<sup>3</sup> = 1000 L)

Volume total	<input type="text" value="L"/>	Dont déchets volumineux (qui ne rentre pas dans un sac)	<input type="text" value="L"/>
		Nombre de déchets volumineux	<input type="text"/>

### Evaluez les volumes par matériau

Renseignez ici les volumes (L) par type de matériau.

Plastique	<input type="text" value="L"/>	Papier/Carton	<input type="text" value="L"/>	Verre/Céramique	<input type="text" value="L"/>
Métal	<input type="text" value="L"/>	Caoutchouc	<input type="text" value="L"/>	Autres (précisez en commentaires)	<input type="text" value="L"/>
Textile	<input type="text" value="L"/>	Bois	<input type="text" value="L"/>		

### Evaluez le poids total de vos déchets en kilos (Kg)

Cette information ne peut être renseignée que si vous possédez une balance ou un peson.

Poids total

### Evaluez les poids par matériaux

Renseignez ici les poids (Kg) par type de matériau.

Plastique	<input type="text" value="Kg"/>	Papier/Carton	<input type="text" value="Kg"/>	Verre/Céramique	<input type="text" value="Kg"/>
Métal	<input type="text" value="Kg"/>	Caoutchouc	<input type="text" value="Kg"/>	Autres (précisez en commentaires)	<input type="text" value="Kg"/>
Textile	<input type="text" value="Kg"/>	Bois	<input type="text" value="Kg"/>		

### Renseignez les marques des déchets (optionnel)

Veuillez indiquer la marque du déchet retrouvé et le nombre d'objets associés à cette marque.

Marque xxxxxxxxxxxxxxxxxxxxxxxxxx = 137	..... = .....
..... = .....	..... = .....
..... = .....	..... = .....
..... = .....	..... = .....
..... = .....	..... = .....
..... = .....	..... = .....



## Comptez les déchets indicateurs

Veillez indiquer le nombre de déchets retrouvés.

Appareil ménager	<input type="text"/>	Ballon de baudruche	<input type="text"/>	Bâton de sucette	<input type="text"/>
Batterie	<input type="text"/>	Boîte d'appâts	<input type="text"/>	Boîte de médicaments	<input type="text"/>
Bouchon en plastique	<input type="text"/>	Bouteille en plastique	<input type="text"/>	Bouteille en verre	<input type="text"/>
Briquet	<input type="text"/>	Canette en métal	<input type="text"/>	Capsule	<input type="text"/>
Cartouche de chasse	<input type="text"/>	Chaussure	<input type="text"/>	Contenant alimentaire	<input type="text"/>
Cordages emmêlés	<input type="text"/>	Cordage et ficelle	<input type="text"/>	Coton-tige	<input type="text"/>
Filet (< 50 cm)	<input type="text"/>	Filet (> 50 cm)	<input type="text"/>	Gobelet	<input type="text"/>
Jouet en plastique	<input type="text"/>	Masque (COVID-19)	<input type="text"/>	Matériel de pêche	<input type="text"/>
Média filtrant	<input type="text"/>	Mousse	<input type="text"/>	Mégot	<input type="text"/>
Paille en plastique	<input type="text"/>	Pneu	<input type="text"/>	Protection hygiénique	<input type="text"/>
Sac plastique	<input type="text"/>	Vaisselle en plastique	<input type="text"/>	Vêtement	<input type="text"/>
Autres : .....	<input type="text"/>	Autres : .....	<input type="text"/>	Autres : .....	<input type="text"/>
Autres : .....	<input type="text"/>	Autres : .....	<input type="text"/>	Autres : .....	<input type="text"/>

### Dernière étape ! Rentrez vos données sur ReMed

- 1 Allez sur ReMed Zero Plastique : <https://remed-zero-plastique.org>
- 2 Connectez-vous avec votre compte.
- 3 Créez votre évènement, si cela n'a pas encore été effectué, dans l'onglet « Tableau de bord ».
- 4 Saisissez le relevé de l'évènement que vous venez d'effectuer : cliquez en haut de la page sur « il vous reste X relevé(s) à saisir ») et laissez vous guider. Vous pourrez retrouver votre relevé dans l'onglet « Tableau de bord ».

Merci pour votre contribution à l'objectif zéro déchet marin et à bientôt sur ReMed !



Association MerTerre  
28 rue Fortia association@mer-terre.org  
13001 Marseille 09.86.78.79.02

**ReMed**  
ZÉRO PLASTIQUE

<https://www.remed-zero-plastique.org>

# CONTRIBUEZ À AMÉLIORER LES CONNAISSANCES SUR LES MACRODÉCHETS ÉCHOUÉS SUR LE LITTORAL MARTINIQUEAIS !

**NIVEAU 4**

**DCSMM**

Directive cadre  
stratégique milieu  
marin



Anse Charpentier, photos : PNMM



Grand Macabou, photo : PNMM



Saint-Pierre, photo : PNMM

Le PNMM se charge de suivre les 3 sites d'Anse Charpentier, Grand Macabou et la plage de la Galère à Saint-Pierre tandis que L'Asso-Mer a pris en charge le site de Fond Boucher à Case-Pilote !

Les données sont ensuite envoyées 4 fois par an au Centre de documentation, de recherche et d'expérimentations sur les pollutions accidentelles des eaux (CEDRE). Nous participons ainsi à améliorer les connaissances sur les macrodéchets échoués sur les littoraux au niveau local et national !



Fond Boucher  
photo : Omeya Desmaze





# FICHE DE CARACTÉRISATION

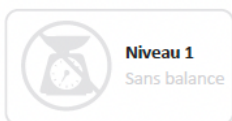


**NIVEAU 4  
(DCSMM)**

Modèle disponible sur le drive:

[https://drive.google.com/drive/folders/1Wi8BStYl-CAwwMYzpB5yOStnn\\_ICDBf1?usp=share\\_link](https://drive.google.com/drive/folders/1Wi8BStYl-CAwwMYzpB5yOStnn_ICDBf1?usp=share_link)

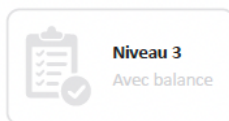
## FICHE DE CARACTÉRISATION DES DECHETS



Niveau 1  
Sans balance



Niveau 2  
Avec balance



Niveau 3  
Avec balance



Niveau 4  
Avec balance



Avant de débuter, **prenez des repères sur la zone de ramassage** (végétation, digue, route, habitation, etc.). Une fois le ramassage terminé, ces informations vous seront utiles pour rentrer vos données sur [www.remed-zero-plastique.org](http://www.remed-zero-plastique.org). Une carte interactive, calculant automatiquement le linéaire et la surface, vous permettra de **dessiner la zone de ramassage**.

### Informations pratiques

Nom de l'évènement : .....

Date : .....

Lieu : .....

Ville : .....

Nombre de participants : .....

Si rattaché à un évènement d'envergure, nom de l'évènement : .....

#### Type de milieu :

- Littoral et port     Lac et cours d'eau     Zone rurale     Estuaire  
 Mer et océan     Montagne     Zone urbaine

#### Type(s) de déchets :

- Echoués     Présents au sol     Enfouis  
 Flottants     Sur les fonds     Indifférenciés

### Déroulé de l'évènement

Structure organisatrice : .....

Contact principal : ..... Téléphone : .....

Autre(s) structure(s) participante(s) : .....

Durée de l'évènement (en heures) : .....

### Commentaires

Toute information complémentaire. Exemple : *Beaucoup de mégots et de canettes, des encombrants laissés sur place (pneus, briques, déchets du bâtiment, ...), etc.*

.....  
.....  
.....  
.....

## Évaluez le volume total de vos déchets en litres (L)

Pour vous aider, utilisez des sacs dont vous connaissez la contenance (ex : un sac de 100 L).

Volume = Longueur x Largeur x Hauteur (ex : 1 m x 1 m x 1 m = 1 m<sup>3</sup> = 1000 L)

Volume total	<input type="text" value="L"/>	Dont déchets volumineux (qui ne rentre pas dans un sac)	<input type="text" value="L"/>
		Nombre de déchets volumineux	<input type="text"/>

## Évaluez les volumes par matériau

Renseignez ici les volumes (L) par type de matériau.

Plastique	<input type="text" value="L"/>	Papier/Carton	<input type="text" value="L"/>	Verre/Céramique	<input type="text" value="L"/>
Métal	<input type="text" value="L"/>	Caoutchouc	<input type="text" value="L"/>	Autres (précisez en commentaires)	<input type="text" value="L"/>
Textile	<input type="text" value="L"/>	Bois	<input type="text" value="L"/>		

## Évaluez le poids total de vos déchets en kilos (Kg)

Cette information ne peut être renseignée que si vous possédez une balance ou un peson.

Poids total

## Évaluez les poids par matériaux

Renseignez ici les poids (Kg) par type de matériau.

Plastique	<input type="text" value="Kg"/>	Papier/Carton	<input type="text" value="Kg"/>	Verre/Céramique	<input type="text" value="Kg"/>
Métal	<input type="text" value="Kg"/>	Caoutchouc	<input type="text" value="Kg"/>	Autres (précisez en commentaires)	<input type="text" value="Kg"/>
Textile	<input type="text" value="Kg"/>	Bois	<input type="text" value="Kg"/>		

## Renseignez les marques des déchets (optionnel)

Veuillez indiquer la marque du déchet retrouvé et le nombre d'objets associés à cette marque.

Marque xxxxxxxxxxxxxxxxxxxxxxxxxxxx = 137

.....	= .....	.....	= .....
.....	= .....	.....	= .....
.....	= .....	.....	= .....
.....	= .....	.....	= .....
.....	= .....	.....	= .....
.....	= .....	.....	= .....



## Comptez les déchets indicateurs

Veillez indiquer le nombre de déchets retrouvés.

PLASTIQUE					
Adhésif	<input type="text"/>	Anneau, joint et opercule	<input type="text"/>	Bâche	<input type="text"/>
Bâche	<input type="text"/>	Balle en éponge	<input type="text"/>	Ballon en nylon	<input type="text"/>
Bâton de colle	<input type="text"/>	Bâton de sucette	<input type="text"/>	Bâtonnet de pêche lumineux	<input type="text"/>
Bloc WC	<input type="text"/>	Boîte d'appâts	<input type="text"/>	Bouchon de bouteille	<input type="text"/>
Bouchon d'oreille	<input type="text"/>	Bouchon non alimentaire	<input type="text"/>	Autre bouchon	<input type="text"/>
Bouée en polystyrène	<input type="text"/>	Bouteille en plastique <0.5L	<input type="text"/>	Bouteille en plastique >0.5L	<input type="text"/>
Bouteille produit de nettoyage	<input type="text"/>	Briquet	<input type="text"/>	Brosse à dent	<input type="text"/>
Caisse à poissons plastique	<input type="text"/>	Caisse à poissons polystyrène	<input type="text"/>	Caisse et panier	<input type="text"/>
Cartouche	<input type="text"/>	Cartouche d'injection	<input type="text"/>	Casier de pêche	<input type="text"/>
Casque de chantier	<input type="text"/>	CD et boîte	<input type="text"/>	Cercle d'emballage	<input type="text"/>
Chaussure	<input type="text"/>	Collecteur à naissains	<input type="text"/>	Collier serre-câble	<input type="text"/>
Cônes de signalisation	<input type="text"/>	Contenant cosmétique	<input type="text"/>	Autre contenant plastique	<input type="text"/>
Autre contenant polystyrène	<input type="text"/>	Contenant huile moteur <50cm	<input type="text"/>	Contenant huile moteur >50cm	<input type="text"/>
Cordage et ficelle <1cm	<input type="text"/>	Cordage et ficelle >1cm	<input type="text"/>	Coton-tige	<input type="text"/>
Couche	<input type="text"/>	Crème solaire	<input type="text"/>	Emballage alimentaire en plastique	<input type="text"/>
Emballage alimentaire polystyrène	<input type="text"/>	Emballage fin	<input type="text"/>	Emballage sucreries et chips	<input type="text"/>
Emballage médicaments	<input type="text"/>	Embout de cigarettes	<input type="text"/>	Eponge	<input type="text"/>
Equipement de plongée	<input type="text"/>	Etiquette de bouteille	<input type="text"/>	Autre étiquette	<input type="text"/>



MERTERRRE  
OBJECTIF ZÉRO DÉCHET MARIN

<https://www.remed-zero-plastique.org>

**ReMed**  
ZÉRO PLASTIQUE

Fil et bas de ligne	<input type="checkbox"/>	Filament issu perruque de chalut	<input type="checkbox"/>	Filet <50cm	<input type="checkbox"/>
Filet >50cm	<input type="checkbox"/>	Filet fruits et légumes	<input type="checkbox"/>	Filet et cordage emmêlés	<input type="checkbox"/>
Fleur en plastique	<input type="checkbox"/>	Flotteur externe pour filet	<input type="checkbox"/>	Fragment plastique 0-2.5cm	<input type="checkbox"/>
Fragment plastique 2.5-50cm	<input type="checkbox"/>	Fragment plastique >50cm	<input type="checkbox"/>	Fragment polystyrène 0-2.5cm	<input type="checkbox"/>
Fragment polystyrène 2.5-50cm	<input type="checkbox"/>	Fragment polystyrène >50cm	<input type="checkbox"/>	Fragment résine	<input type="checkbox"/>
Fusée de détresse	<input type="checkbox"/>	Gant ménager	<input type="checkbox"/>	Gant professionnel	<input type="checkbox"/>
Géotextile	<input type="checkbox"/>	Gobelet en plastique	<input type="checkbox"/>	Gobelet en polystyrène	<input type="checkbox"/>
Jerrycan	<input type="checkbox"/>	Jeux de plage	<input type="checkbox"/>	Jouet	<input type="checkbox"/>
Lien de vigne	<input type="checkbox"/>	Marquage (pêche)	<input type="checkbox"/>	Matériel de bricolage	<input type="checkbox"/>
Média filtrants	<input type="checkbox"/>	Mégots	<input type="checkbox"/>	Mousse rigide	<input type="checkbox"/>
Mousse souple	<input type="checkbox"/>	Objet beauté (peigne, etc.)	<input type="checkbox"/>	Pailles	<input type="checkbox"/>
Paquet cigarette et emballage	<input type="checkbox"/>	Parbattage	<input type="checkbox"/>	Perruque chalut de fond	<input type="checkbox"/>
Pièce automobile	<input type="checkbox"/>	Pince à linge	<input type="checkbox"/>	Plastique plat construction	<input type="checkbox"/>
Poche de conchy-culture	<input type="checkbox"/>	Pot à pieuvre	<input type="checkbox"/>	Pot de fleurs	<input type="checkbox"/>
Protection polystyrène	<input type="checkbox"/>	Protection hameçon	<input type="checkbox"/>	Rasoir	<input type="checkbox"/>
Rembourrage polystyrène	<input type="checkbox"/>	Rubalise	<input type="checkbox"/>	Sac à crotte	<input type="checkbox"/>
Sac de sel	<input type="checkbox"/>	Sac d'engrais	<input type="checkbox"/>	Sac plastique	<input type="checkbox"/>
Petit sac plastique	<input type="checkbox"/>	Sac poubelle	<input type="checkbox"/>	Scellé	<input type="checkbox"/>
Seaux	<input type="checkbox"/>	Seringue	<input type="checkbox"/>	Serre-pack	<input type="checkbox"/>
Serviette hygiénique	<input type="checkbox"/>	Souche de distribution	<input type="checkbox"/>	Stylon et crayon	<input type="checkbox"/>
Tahitienne (conchy-culture)	<input type="checkbox"/>	Téléphone	<input type="checkbox"/>	Tétine	<input type="checkbox"/>



Tong	<input type="text"/>	Tube et tuyau PVC	<input type="text"/>	Tuyau	<input type="text"/>
Vaisselle plastique	<input type="text"/>	Vaisselle polystyrène	<input type="text"/>	Autre objet en plastique	<input type="text"/>
Autre objet en polystyrène	<input type="text"/>				

### METAL

Appareil ménager	<input type="text"/>	Barbecue	<input type="text"/>	Bidon divers	<input type="text"/>
Boîte de conserve	<input type="text"/>	Bombe aérosol	<input type="text"/>	Bouteille de gaz	<input type="text"/>
Câbles <50 cm	<input type="text"/>	Câble >50 cm	<input type="text"/>	Canette	<input type="text"/>
Casier de pêche	<input type="text"/>	Féaille industrielle	<input type="text"/>	Fragment <50 cm	<input type="text"/>
Fragment >50 cm	<input type="text"/>	Fût	<input type="text"/>	Grillage et barbelé	<input type="text"/>
Papier aluminium	<input type="text"/>	Pièce auto <50 cm	<input type="text"/>	Pièce auto >50 cm	<input type="text"/>
Pile	<input type="text"/>	Plomb et hameçon	<input type="text"/>	Pot de peinture	<input type="text"/>
Tirette et capsule	<input type="text"/>	Vaisselle	<input type="text"/>	Autre objet <50 cm	<input type="text"/>
Autre objet >50 cm	<input type="text"/>				

### TEXTILE

Chaussure	<input type="text"/>	Corde	<input type="text"/>	Fragment	<input type="text"/>
Lien de vigne	<input type="text"/>	Lingette jetable	<input type="text"/>	Sac à dos	<input type="text"/>
Sac en toile de jute	<input type="text"/>	Tampon et applicateur	<input type="text"/>	Tissu d'a-meublement	<input type="text"/>
Toile et voile	<input type="text"/>	Vêtement et chiffon	<input type="text"/>	Autre textile	<input type="text"/>

### CAOUTCHOUC

Ballon de baudruche	<input type="text"/>	Ballon en plastique	<input type="text"/>	Bobine de pêche	<input type="text"/>
Bottes	<input type="text"/>	Chambre à air	<input type="text"/>	Elastique de bureau	<input type="text"/>

Elastique conchy-culture	<input type="text"/>	Fragment non identifié	<input type="text"/>	Joint	<input type="text"/>
Leurre souple	<input type="text"/>	Néoprène	<input type="text"/>	Pneu et courroie	<input type="text"/>
Préservatif	<input type="text"/>	Roue	<input type="text"/>	Autre objet en caoutchouc	<input type="text"/>

### VERRE

Ampoule	<input type="text"/>	Bocal et pot	<input type="text"/>	Bouteille en verre	<input type="text"/>
Flotteur boule verre pour filet	<input type="text"/>	Fragment céramique >2.5 cm	<input type="text"/>	Fragment verre >2.5 cm	<input type="text"/>
Matériaux construction	<input type="text"/>	Néon	<input type="text"/>	Pot à pieuvre	<input type="text"/>
Vaisselle	<input type="text"/>	Autre objet en verre	<input type="text"/>	Autre objet en céramique	<input type="text"/>

### BOIS MANUFACTURÉ

Allumette	<input type="text"/>	Bille de bois	<input type="text"/>	Bois alimentaire	<input type="text"/>
Bouchon de liège	<input type="text"/>	Cageot	<input type="text"/>	Caisse à poissons	<input type="text"/>
Casier de pêche	<input type="text"/>	Fragment <50 cm	<input type="text"/>	Fragment >50 cm	<input type="text"/>
Manche à balais <50 cm	<input type="text"/>	Manche à balais >50 cm	<input type="text"/>	Palette	<input type="text"/>
Pinceau	<input type="text"/>	Planche	<input type="text"/>	Autre objet <50 cm	<input type="text"/>
Autre objet >50 cm	<input type="text"/>				

### PAPIER/CARTON

Carton	<input type="text"/>	Coton-tige (carton)	<input type="text"/>	Emballage (carton)	<input type="text"/>
Feu d'artifice	<input type="text"/>	Journal	<input type="text"/>	Morceau de papier	<input type="text"/>
Mouchoir	<input type="text"/>	Paquet de cigarette	<input type="text"/>	Sac en papier	<input type="text"/>
Tetrapack appâts	<input type="text"/>	Tetrapack lait	<input type="text"/>	Autre objet	<input type="text"/>



## AUTRE

Compresse  
et panse-  
mentAutre objet  
médicalAutre objet  
sanitaire  
(Masque)

## COMPOSÉ CHIMIQUE

Bougie

Hydrocar-  
bureMorceau de  
cire <10 cmMorceau de  
cire >10 cmAutre  
polluant

Autres :

.....

Autres :

.....

Autres :

.....

Autres :

.....

Autres :

.....

Autres :

.....

Autres :

.....

Autres :

.....

Autres :

.....

## Dernière étape ! Rentrez vos données sur ReMed

- 1 Allez sur ReMed Zero Plastique : <https://remed-zero-plastique.org>
- 2 Connectez-vous avec votre compte.
- 3 Créez votre évènement, si cela n'a pas encore été effectué, dans l'onglet « Tableau de bord ».
- 4 Saisissez le relevé de l'évènement que vous venez d'effectuer : cliquez en haut de la page sur « il vous reste X relevé(s) à saisir » et laissez vous guider. Vous pourrez retrouver votre relevé dans l'onglet « Tableau de bord ».

Merci pour votre contribution à l'objectif zéro déchet marin  
et à bientôt sur ReMed !

# ANNEXE 1: MODÈLE DE COURRIER MAIRIE



**MERTERRE**  
OBJECTIF ZÉRO DÉCHET MARSH

**Votre structure** (Nom, adresse et tel)

**Représentant Légal de la structure** (Nom, Prénom, adresse et tel)

**Organisateur** (Votre Nom, Prénom, adresse, tel et mail)

A la mairie de **(La commune du site choisi)**,

**(Adresse de la mairie de la commune)**

**A (votre commune), le (date)**

**Objet** : Demande d'autorisation d'une opération de ramassage de déchets

Madame/Monsieur le Maire,

XXXX est une XXXXX, qui a pour objet de XXX.

Je soussigné(e), **(Votre Nom et Prénom)**, responsable de la XXXXX, souhaiterais organiser une opération écocitoyenne sur votre commune, afin de favoriser une rencontre entre des participants qui retirent les déchets de la nature et nos concitoyens, offrant ainsi un contexte de sensibilisation à la problématique des déchets.

Par la présente, nous vous demandons l'autorisation de mener une opération de ramassage de déchets sauvages sous l'appellation **(Nom de votre opération)**, au niveau de **(Lieu précis du site)**, le **(Date)**, de **(Heure de début)** à **(Heure de fin)**. Cet événement prévoit de rassembler **(Nombre)** participants.

Nous nous tenons évidemment à votre disposition pour répondre à vos éventuelles questions concernant notre projet d'organisation d'événement. Nous serons également ravis de recueillir toutes les indications que vous jugerez nécessaires à la bonne tenue de notre opération.

Dans le but d'organiser un événement en coordination avec les gestionnaires du site où nous envisageons d'intervenir, je vous serais gréé de bien vouloir me communiquer leurs coordonnées.

Nous tenons à rappeler notre engagement à véritablement sensibiliser autour des nuisances et pollutions causées par les déchets dans nos communes. En mobilisant le grand public et adoptant un discours positif et instructif, nous souhaitons éveiller une prise de conscience et encourager les gestes civiques positifs favorables à la prévention.

Dans l'attente de votre accord et de vos éventuelles indications, je vous prie d'agréer, Madame/Monsieur le Maire, l'expression de mes sentiments distingués.

**(Votre Signature)**



# ZERO



# PLASTIK

# AN

# LOSÉAN

## L'ASSOMER

Ce guide a été créé pour faciliter l'organisation d'actions collectives de dépollution du littoral en Martinique a été créé dans le cadre du projet Zéro Plastik An Loséan de L'Asso-Mer financé par l'ADEME et l'office de l'Eau Martinique.

Contributeurs-rices : Gipsy TRAMONI, Sindy WIJESURIA & Nicolas REY

Sources des informations utilisées pour la constitution de ce guide : l'association Mer-Terre, ReMed Zero Plastique, Zéro Déchet Sauvage, ADEME Antilles-Guyane, association Mare Vivu, CEORE, Ifremer, Parc Naturel Marin de Martinique

Auteur : L'Asso-Mer, licence : CC BY-NC-SA 4.0

