



# **Animation et mise en œuvre du protocole INA- Scuba en Guadeloupe - 2025**

Rapport final

Février 2026

Mots clés : tortues marines, sciences participatives, clubs de plongée, suivi des populations

**En bibliographie**, ce rapport sera cité de la façon suivante :

Valin C. et de Montgolfier B. - 2026 – Animation et mise en œuvre du protocole INA-Scuba en Guadeloupe -2025. Rapport final. 54 pages.

© Aquasearch 2026, ce document ne peut être reproduit en totalité ou en partie sans l'autorisation expresse du client (GPMG).

## RÉSUMÉ

Mis en place dans le cadre du PNATMAF, le protocole INA-Scuba est financé par le GPMG pour les années 2024 à 2027. Il a pour objectif de réaliser un suivi de la fréquentation des sites de plongée des îles de Guadeloupe et Saint-Martin par les tortues marines. La coordination de ce projet a été confiée au bureau d'études Aquasearch à partir d'octobre 2024, pour une durée de 3 ans.

Durant la première année de coordination, 14 clubs de plongée ont transmis des données représentant 10412 palanquées et 8829 heures et 52 minutes de plongée sur 117 sites. Les zones les plus prospectées sont le secteur de Bouillante et des îlets Pigeon. Les observations de tortues marines ont montré des taux d'observation de 7,8% par plongée pour les tortues vertes et de 9,4% par plongée pour les tortues imbriquées.

Cette première année d'animation du programme par Aquasearch a permis d'établir le contact avec les clubs de plongée et de mettre en place une communication efficace. Les supports de communication produits permettent également de renforcer la motivation des moniteurs et de valoriser le travail fourni.

## SOMMAIRE

<b>1</b>	<b>Contexte .....</b>	<b>1</b>
<b>2</b>	<b>Mise en place du protocole INA-Scuba par Aquasearch.....</b>	<b>2</b>
2.1	Réunion de lancement.....	2
2.2	Réunion d'échange avec l'association Kap Natirel .....	2
<b>3</b>	<b>Campagne auprès des clubs participants et recrutement de nouveaux clubs .....</b>	<b>3</b>
3.1	Prise de contact avec les clubs de plongée.....	3
3.2	Rencontre avec les clubs de plongée .....	3
3.3	Formation des clubs .....	5
3.4	Les clubs de plongée participants .....	5
3.4.1	Les clubs participants en 2024-2025.....	5
3.4.2	Evolution par rapport à l'année 2023-2024 .....	7
<b>4</b>	<b>Données récoltées.....</b>	<b>9</b>
4.1	Les sites de plongée prospectés .....	11
4.1.1	Effort de plongée en 2024-2025.....	12
4.1.2	Evolution par rapport à l'année 2023-2024 .....	19
4.2	Observations de tortues marines.....	21
4.2.1	Nombre d'observations en 2024-2025 .....	21
4.2.2	Evolution par rapport à l'année 2023-2024 .....	29
<b>5</b>	<b>Communication.....</b>	<b>31</b>
5.1	Affiche INA-Scuba .....	31
5.2	Dossier de presse.....	31
5.3	Conférences .....	31
5.4	Bilan pour les clubs .....	32
<b>6</b>	<b>Conclusions .....</b>	<b>33</b>
<b>7</b>	<b>Annexes.....</b>	<b>34</b>

## LISTE DES ILLUSTRATIONS

<i>Figure 1 : Emplacement des clubs de plongée participants au programme INA-Scuba .....</i>	<i>6</i>
<i>Figure 2 : Sites de plongée prospectés .....</i>	<i>11</i>
<i>Figure 3 : Nombre de palanquées par site de plongée sur le secteur du Nord Grande-Terre .....</i>	<i>12</i>
<i>Figure 4 : Nombre de palanquées par site de plongée sur le secteur de Bouillante .....</i>	<i>13</i>
<i>Figure 5 : Nombre de palanquées par site de plongée sur le secteur des îlets Pigeon .....</i>	<i>14</i>
<i>Figure 6 : Nombre de palanquées par site de plongée sur le secteur du Nord Basse-Terre .....</i>	<i>15</i>
<i>Figure 7 : Nombre de palanquées par site de plongée sur le secteur du Sud Basse-Terre .....</i>	<i>16</i>
<i>Figure 8 : Nombre de palanquées par site de plongée sur le secteur de la Désirade .....</i>	<i>17</i>
<i>Figure 9 : Nombre de palanquées par site de plongée sur le secteur de Marie-Galante .....</i>	<i>18</i>
<i>Figure 10 : Nombre de palanquées par site de plongée sur le secteur des Saintes .....</i>	<i>19</i>
<i>Figure 11 : Évolution de nombre de lignes récoltées par clubs sur les périodes octobre 2023 - avril 2024 et octobre 2024 - avril 2025 .....</i>	<i>20</i>
<i>Figure 12 : Observations de tortues marines par sites de plongée sur le secteur du Nord Grande-Terre .....</i>	<i>21</i>
<i>Figure 13 : Observations de tortues marines par sites de plongée sur le secteur de Bouillante .....</i>	<i>22</i>
<i>Figure 14 : Observations de tortues marines par sites de plongée sur le secteur des îlets Pigeon .....</i>	<i>23</i>
<i>Figure 15 : Observations de tortues marines par sites de plongée sur le secteur du Nord Basse-Terre .....</i>	<i>24</i>
<i>Figure 16 : Observations de tortues marines par sites de plongée sur le secteur du Sud Basse-Terre .....</i>	<i>25</i>
<i>Figure 17 : Observations de tortues marines par sites de plongée sur le secteur de la Désirade .....</i>	<i>26</i>
<i>Figure 18 : Observations de tortues marines par sites de plongée sur le secteur de Marie-Galante ...</i>	<i>27</i>
<i>Figure 19 : Observations de tortues marines par sites de plongée sur le secteur des Saintes .....</i>	<i>28</i>
<i>Figure 20 : Évolution de nombre d'observations de tortues vertes (Chelonia mydas) par clubs sur les périodes octobre 2023 - avril 2024 et octobre 2024 - avril 2025 .....</i>	<i>29</i>
<i>Figure 21 : Évolution de nombre d'observations de tortues imbriquées (Eretmochelys imbricata) par clubs sur les périodes octobre 2023 - avril 2024 et octobre 2024 - avril 2025 .....</i>	<i>30</i>

## LISTE DES TABLEAUX

<i>Tableau 1 : Détails des rencontres avec des clubs de plongée .....</i>	<i>4</i>
<i>Tableau 2 : Évolution de la participation des clubs de plongée au programme INA-Scuba .....</i>	<i>7</i>
<i>Tableau 3 : Effort d'échantillonnage par clubs .....</i>	<i>10</i>



# 1 CONTEXTE

Les populations de tortues marines de la Caraïbe connaissent un déclin important depuis de nombreuses années. Un régime de protection a donc été mis en place au début des années 1990 en Guadeloupe avec un arrêté ministériel protégeant intégralement les espèces présentes (2 octobre 1991, NOR : ENVN9161344A). Celui-ci a été mis à jour en 2005 (14 octobre 2005, NOR : DEVN0540395A) puis en 2022 (10 Novembre 2022, NOR : TREL2220334A). Ces statuts de protections pour les tortues marines sont accompagnés de différentes mesures de restauration des espèces et de leur habitat. Dans ce cadre, un Plan National d'Actions en faveur des Tortues Marines des Antilles Françaises (PNATMAF), animé par l'ONF puis par l'association TOTM, a été mis en place sur la période 2020 à 2029.

Le programme INA-Scuba (Indice d'Abondance Subaquatique) s'inscrit dans l'action 25 du volet « connaissances » du PNATMAF, qui vise à « assurer un suivi des populations de tortues marines en alimentation aux Antilles françaises ». Ce programme de sciences participatives, financé et supervisé par le Grand Port Maritime de Guadeloupe (GPMG) sur la période 2024-2027, a pour objectif de récolter les données de fréquentation des tortues marines sur les sites de plongée.

Ce programme a été mis en œuvre en Guadeloupe entre 2002 et 2014, puis relancé en 2022. L'association Kap Naturel était alors en charge de l'animation du projet pour les deux premières années. L'association avait, à titre personnel, intégré la récolte des données d'observation des élastombranches au projet. Le bureau d'étude Aquasearch a ensuite été mandaté pour animer le programme INA-Scuba pour les tortues marines à partir de 2024 et pour une durée de trois ans sur les territoires de Guadeloupe et Saint-Martin.

Ce rapport final annuel présente les actions mises en place et les données récoltées par Aquasearch depuis sa prise en charge du projet en octobre 2024.



## **2 MISE EN PLACE DU PROTOCOLE INA-SCUBA PAR AQUASEARCH**

---

### **2.1 RÉUNION DE LANCEMENT**

---

Une réunion de lancement du projet s'est tenue le 29 octobre 2024. Réunissant les membres concernés du GPMG, du PNATMAF et d'Aquasearch, elle avait pour objectif de fixer les axes importants du projet et de son protocole ainsi que de discuter des éventuels points bloquants. L'association Kap Natirel, poursuivant la collecte des données sur les élastomobranches reste en lien avec les clubs de plongée ; ainsi la possibilité d'un travail conjoint avec Aquasearch dans le cadre du projet a été abordée.

---

### **2.2 RÉUNION D'ÉCHANGE AVEC L'ASSOCIATION KAP NATIREL**

---

Le 28 novembre 2024 s'est tenue une réunion de concertation entre Kap Natirel et Aquasearch, avec la présence des membres concernés du GPMG et du PNATMAF. L'objectif était de définir les termes d'un possible travail commun sur le projet et des relations avec les clubs de plongée. Elle a débouché sur une convention de partenariat tripartite signée le 25 février 2025 entre l'animation du PNATMAF, Kap Natirel et Aquasearch.



## 3 CAMPAGNE AUPRÈS DES CLUBS PARTICIPANTS ET RECRUTEMENT DE NOUVEAUX CLUBS

---

### 3.1 PRISE DE CONTACT AVEC LES CLUBS DE PLONGÉE

---

Au total 46 clubs ont été contactés, dont 5 à Saint-Barthélemy et 2 à Saint-Martin (Annexe 1). Tous les clubs ont d'abord été contactés par mail ou par message WhatsApp puis par téléphone en cas de non réponse. Parmi les clubs contactés :

- ✓ 12 clubs continuent à participer,
- ✓ 2 clubs ont été formés et ont commencé leur participation,
- ✓ 2 clubs ont été formés mais ne font pas encore remonter leurs données,
- ✓ 2 clubs ont arrêté de participer car ils ne souhaitent pas réaliser un travail bénévole pour une entreprise,
- ✓ 5 clubs ont arrêté leur participation avant l'arrivée d'Aquasearch et n'ont pas souhaité reprendre,
- ✓ 1 club (Saint-Martin) est en pause de participation suite à l'incendie de leur structure,
- ✓ 1 club a cessé son activité,
- ✓ 22 clubs ne souhaitent toujours pas participer au programme.

---

### 3.2 RENCONTRE AVEC LES CLUBS DE PLONGÉE

---

Durant la première année de coordination du programme INA-Scuba, 20 clubs de plongée ont été rencontrés (Tableau 1). Douze visites ont été réalisées dans des clubs qui participaient déjà au programme. L'objectif était de faire connaissance avec les responsables du programme et de présenter la nouvelle organisation du projet : le bureau d'étude Aquasearch pour la coordination du suivi des tortues marines, et l'association Kap Natirel qui conserve son rôle pour les élastomobranches. L'un des clubs ne souhaitant pas participer bénévolement au projet avec une entreprise a également été rencontré. Une compensation financière a été demandée pour la remontée des données d'observation de tortues marines. Ils ont également indiqué continuer leur travail de récolte des données sur les élastomobranches pour l'association Kap Natirel.

Les clubs qui continuent leur participation au programme avec les deux structures ont souhaité conserver le tableau de données mis en place par Kap Natirel. Celui-ci est alors partagé avec les deux structures.

Lors des rencontres avec les clubs qui ne participaient pas encore au programme, une présentation de celui-ci était faite pour une proposition de participation. Les clubs n'ayant pas reçu de formation n'ont pas donné suite aux sollicitations.

*Tableau 1 : Détails des rencontres avec des clubs de plongée*

<b>Clubs de plongée</b>	<b>Dates de visite</b>	<b>Commentaires</b>
Les heures Saines	16/12/2024	Formation au protocole
GUC plongée	21/01/2025 06/10/2025	Discussion des modalités de participation Apport du poster
An Ba Dlo La	27/01/2025 07/08/2025 06/10/2025	Formation au protocole Apport de nouvelles fiches de données Apport du poster
Calypso plongée	27/01/2025	Discussion de leur décision d'arrêt de participation
La dive bouteille	05/02/2025	Discussion des modalités de participation
Pisquettes plongée	05/02/2025	Discussion des modalités de participation
Anse Caraïbes plongée	12/02/2025 07/08/2025 06/10/2025	Une pause dans la participation a été signalée Reprise du protocole avec Aquasearch Apport du poster
Les Baillantes tortues	12/02/2025 06/10/2025	Discussion des modalités de participation Apport du poster
Tropicalsub Diving	12/02/2025 16/10/2025	Discussion des modalités de participation Formation du nouveau propriétaire du club
Guadeloupe plongée évasion (Aujourd'hui club Lanj Karaib)	13/02/2025 04/11/2025	Formation au protocole Prise de contact avec le nouveau propriétaire
Manao Dive	14/03/2025	Discussion des modalités de participation
Plaisir Plongée Karukera (PPK)	14/03/2025 06/10/2025	Proposition de participation avec Aquasearch Discussion des modalités de participation
Alizée plongée	14/03/2025	Proposition de participation
Archipel plongée	14/03/2025	Formation au protocole
Centre des ilets	14/03/2025	Proposition de participation
L'ilot plongée	26/03/2025	Discussion des modalités de participation
Seacret Dive	28/05/2025 07/10/2025	Discussion des modalités de participation Apport du poster
Ti'Bulles	27/03/2025	Discussion des modalités de participation
CIP	06/10/2025	Proposition de participation
Racoon	02/12/2025	Discussion des modalités de participation



---

### 3.3 FORMATION DES CLUBS

---

Quatre clubs qui ne participaient pas encore au programme ont été formés :

- ✓ Les Heures Saines (2 moniteurs participent)
- ✓ An-Ba Dlo La
- ✓ Guadeloupe Plongée Évasion (aujourd'hui club Lanj Karaib)
- ✓ Archipel plongée

Lors de ces formations, l'historique du programme, le protocole et les espèces de tortues marines ont été présentés. Suite à cela, chacun des clubs a reçu un classeur rappelant les différents points abordés ainsi que des fiches de relevés de données (Annexe 2). Plusieurs méthodes de relevé de données ont été proposées (fiche papier, fichier Excel, Google Form, tableau Velléda...). Ainsi, le club An-Ba Dlo La et une monitrice des Heures Saines ont choisi de faire remonter les données avec les fiches papiers dont les photos sont transmises par WhatsApp. Le second moniteur des Heures Saines a choisi un fichier Excel à transmettre mensuellement par mail.

Le club Guadeloupe Plongée Évasion n'a pas mis en place la remontée de données suite à la formation et est resté injoignable. Suite au changement de propriétaire, le club Lanj Karaib a été contacté pour une nouvelle proposition de formation.

Le club Archipel plongée a fait remonter des données mais n'a pas su respecter le protocole malgré les rappels. En effet, seules les données concernant des plongées avec des observations de tortues marines ont été transmises.

Une cinquième formation a été réalisée durant cette année pour le club Tropicalsub Diving. Suite au rachat du club en avril 2025, le nouveau propriétaire a souhaité maintenir la participation au programme et a été formé en octobre 2025.

---

### 3.4 LES CLUBS DE PLONGÉE PARTICIPANTS

---

#### 3.4.1 LES CLUBS PARTICIPANTS EN 2024-2025

Au total, ce sont donc 14 clubs qui participent activement à la remontée de données sur les tortues marines pour le programme INA-Scuba :

- ✓ An-Ba Dlo La
- ✓ Anse Caraïbes Plongée

- ✓ GUC plongée
- ✓ La Dive Bouteille
- ✓ Les Baillantes Tortues
- ✓ Les Heures Saines
- ✓ L'Ilot Plongée
- ✓ Manao Dive (La Rand'eau)
- ✓ Pisquettes Plongée
- ✓ Plaisir Plongée Karukera (PPK)
- ✓ Racoon
- ✓ SeacretDive
- ✓ Ti'Bulles
- ✓ Tropicalsub Diving

Ils sont répartis sur tout l'archipel guadeloupéen avec sept clubs sur la côte Caraïbe de la Basse-Terre, deux sur la Grande Terre, deux aux Saintes, un à Marie-Galante et un à la Désirade (Figure 1). Bien que situés en Grande-Terre, le GUC Plongée et Racoon effectuent leurs sorties sur des sites situés le long de la côte sous le vent.



Figure 1 : Emplacement des clubs de plongée participants au programme INA-Scuba

### 3.4.2 EVOLUTION PAR RAPPORT À L'ANNÉE 2023-2024

Durant l'année 2023-2024, 17 clubs de plongée ont transmis des données (Tableau 2). Parmi eux, trois clubs n'ont pas maintenu leur participation, 14 clubs ont donc eu une remontée de données active durant cette période.

Pour l'année 2024-2025, 14 clubs de plongée ont transmis des données de manière active. Deux clubs ont quitté le programme avec l'arrivée d'Aquasearch mais deux nouveaux clubs ont été formés et ont mis en place leur transmission de données. Le club Bubble shop a interrompu sa transmission de données mais souhaite reprendre prochainement. Ce seront donc 15 clubs qui participeront au programme INA-Scuba coordonné par Aquasearch.

Tableau 2 : Évolution de la participation des clubs de plongée au programme INA-Scuba

Clubs de plongée	Participation		Commentaires
	2023-2024	2024-2025	
<i>An-Ba Dlo La</i>	NON	OUI	Club formé par Aquasearch le 27/01/2025, participe au projet depuis ce jour.
<i>Anses Caraïbes Plongée</i>	OUI	OUI	Le club continue sa participation au projet, données transmises à Aquasearch et Kap Natirel.
<i>Bubble Shop</i>	OUI	NON	Le club a arrêté sa participation en raison d'un incendie de leur structure. Reprise du protocole prochainement.
<i>Calypso Plongée</i>	OUI	NON	Le club ne souhaite pas participer à un projet bénévole avec une entreprise, continu sa participation au projet uniquement avec Kap Natirel pour les raies et requins.
<i>Centre Nautique Bleu Outremer</i>	OUI	NON	Le club a arrêté sa participation avant la coordination par Aquasearch et ne souhaite pas reprendre.
<i>Citron Bleu</i>	OUI	NON	Le club a arrêté sa participation avant la coordination par Aquasearch et ne souhaite pas reprendre.
<i>Eden Plongée</i>	OUI	NON	Le club ne souhaite pas participer à un projet bénévole avec une entreprise, continu sa participation au projet uniquement avec Kap Natirel pour les raies et requins.
<i>GUC Plongée</i>	OUI	OUI	Le club continue sa participation au projet, données transmises à Aquasearch et Kap Natirel.

Clubs de plongée	Participation		Commentaires
	2023-2024	2024-2025	
<i>La Dive Bouteille</i>	OUI	OUI	Le club continue sa participation au projet, données transmises à Aquasearch et Kap Natirel.
<i>Les Baillantes Tortues</i>	OUI	OUI	Le club continue sa participation au projet, données transmises à Aquasearch et Kap Natirel.
<i>Les Heures Saines</i>	NON	OUI	Club formé par Aquasearch le 16/12/2024, participe au projet depuis ce jour.
<i>L'ilot Plongée</i>	OUI	OUI	Le club continue sa participation au projet, données transmises à Aquasearch et Kap Natirel.
<i>Manao Dive</i>	OUI	OUI	Le club continue sa participation au projet, données transmises à Aquasearch et Kap Natirel.
<i>Passion sous-marine</i>	OUI	NON	Le club a arrêté sa participation avant la coordination par Aquasearch et ne souhaite pas reprendre.
<i>Pisquettes plongée</i>	OUI	OUI	Le club continue sa participation au projet, données transmises à Aquasearch et Kap Natirel.
<i>Plaisir Plongée Karukera (PPK)</i>	OUI	OUI	Le club continue sa participation au projet, données transmises à Aquasearch et Kap Natirel.
<i>Racoon</i>	NON	OUI	Début de participation avec Kap Natirel avant l'arrivée d'Aquasearch. Le club continue sa participation au projet avec les deux structures.
<i>Seacret Dive</i>	OUI	OUI	Le club continue sa participation au projet, données transmises à Aquasearch et Kap Natirel.
<i>Ti'Bulles</i>	OUI	OUI	Le club continue sa participation au projet, données transmises à Aquasearch et Kap Natirel.
<i>TropicalSub Diving</i>	OUI	OUI	Le club continue sa participation au projet, données transmises à Aquasearch et Kap Natirel. Changement de propriétaire en avril 2025, pause dans le protocole entre avril et octobre 2025.



## 4 DONNÉES RÉCOLTÉES

Conformément aux recommandations exprimées par Marc Girondot qui a analysé la base de données historique, les données sont enregistrées dans une base de données où une ligne représente un événement de plongée. Ainsi, si plusieurs palanquées plongent sur un même site en même temps, une ligne par palanquée sera renseignée. Si une palanquée observe plusieurs espèces différentes de tortues marines lors d'une même plongée, une ligne par espèce sera renseignée pour cette palanquée. En revanche, si plusieurs individus d'une même espèce sont observés lors d'une plongée, une seule ligne sera notée.

Durant la période du 1<sup>er</sup> octobre 2024 au 31 décembre 2025, 10 412 palanquées ont été comptabilisées dans le cadre du protocole INA-Scuba (Tableau 3). 117 sites de plongée ont été prospectés sur l'archipel guadeloupéen, représentant 8829 heures et 52 minutes de temps de plongée. Les clubs PPK et Anse Caraïbes Plongée sont les clubs ayant transmis le plus grand nombre de données avec respectivement 3613 et 1643 palanquées. Peu de plongées ont été réalisées par le club l'Îlot Plongée situé à la Désirade (18 palanquées) en raison d'une arrivée très importante de sargasses sur les côtes de l'île, entraînant une impossibilité de plonger. Le club Manao Dive ayant une activité principalement de snorkeling, seules huit plongées bouteille correspondant au protocole INA-Scuba ont été enregistrées.

Tableau 3 : Effort d'échantillonnage par clubs

Clubs de plongée	Commune	Nombre de sites prospectés	Nombre de palanquées	Temps de prospection
<i>An-Ba Dlo La</i>	Pointe Noire	6	211	130h et 25min
<i>Anses Caraïbes Plongée</i>	Pointe Noire	17	1643	1094h et 56min
<i>GUC Plongée</i>	Le Gosier	18	87	102h et 33min
<i>La Dive Bouteille</i>	Les Saintes	15	479	486h
<i>Les Baillantes Tortues</i>	Pointe Noire	22	635	580h et 15min
<i>Les Heures Saines</i>	Bouillante	18	990	655h et 31min
<i>L'ilot Plongée</i>	La Désirade	4	18	18h
<i>Manao Dive</i>	Bouillante	5	8	10h et 40min
<i>Nicolas Paranthoën</i>	-	10	14	16h et 29min
<i>Pisquettes plongée</i>	Les Saintes	14	452	453h
<i>Plaisir Plongée Karukera (PPK)</i>	Bouillante	22	3613	3080h et 32min
<i>Racoon</i>	Abymes	25	485	488h et 58min
<i>Seacret Dive</i>	Port-Louis	30	1158	1158h
<i>Ti'Bulles</i>	Marie-Galante	7	180	180h et 30min
<i>TropicalSub Diving</i>	Deshaies	18	439	374h et 03min
<b>TOTAL</b>	-	117	10412	8829h et 52min

## 4.1 LES SITES DE PLONGÉE PROSPECTÉS

L'emplacement des sites de plongée prospectés par les clubs participant au programme INA-Scuba est présenté en Figure 2. Sur les 190 sites recensés et localisés, 117 sites de plongée ont été prospectés. Seule la côte Sud de la Grande-Terre n'est pas prospectée en raison d'un refus de participation des clubs de ce secteur.



Figure 2 : Sites de plongée prospectés

#### 4.1.1 EFFORT DE PLONGÉE EN 2024-2025

Sur le secteur du Nord Grande-Terre, les plongées ont été effectuées par le club Seacret Dive avec 1158 palanquées, représentant 11,12% des plongées (Figure 3). Celles-ci ont été faites sur 30 sites différents répartis du Grand Cul-de-sac marin jusqu'à la pointe Nord de la Grande-Terre. Les sites où le plus de palanquées ont été comptabilisées sont situés proche de la commune de Port-Louis, avec un maximum de 128 palanquées sur le site « Le souffleur ».

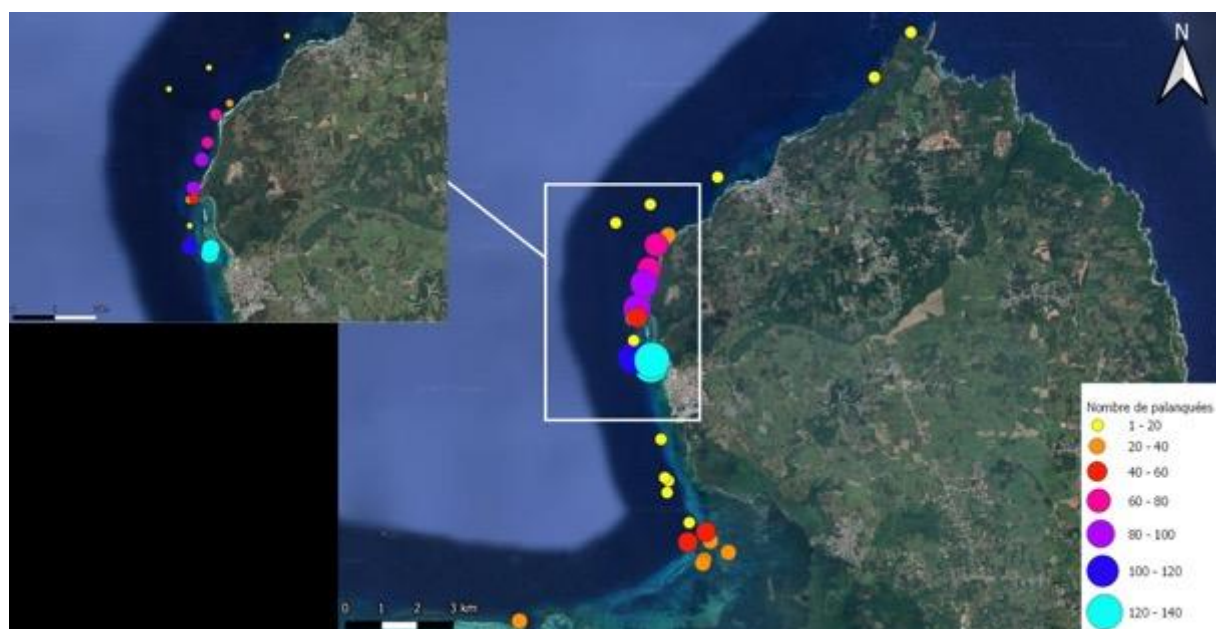


Figure 3 : Nombre de palanquées par site de plongée sur le secteur du Nord Grande-Terre

Sur le secteur de Bouillante, les plongées ont été effectuées par les clubs Anse Caraïbe plongée, GUC plongée, PPK, les Heures Saines, les Baillantes tortues, Tropicalsub Diving, An-Ba Dlo La, Racoon et Manao Dive, avec 2660 palanquées, représentant 25,55% des plongées (Figure 4). Celles-ci ont été faites sur 24 sites différents repartis de long de la commune de Bouillante. Les sites proches de la plage de Malendure ont accueilli le plus de palanquées avec un maximum de 1112 palanquées sur le site « Anse Négresse ».

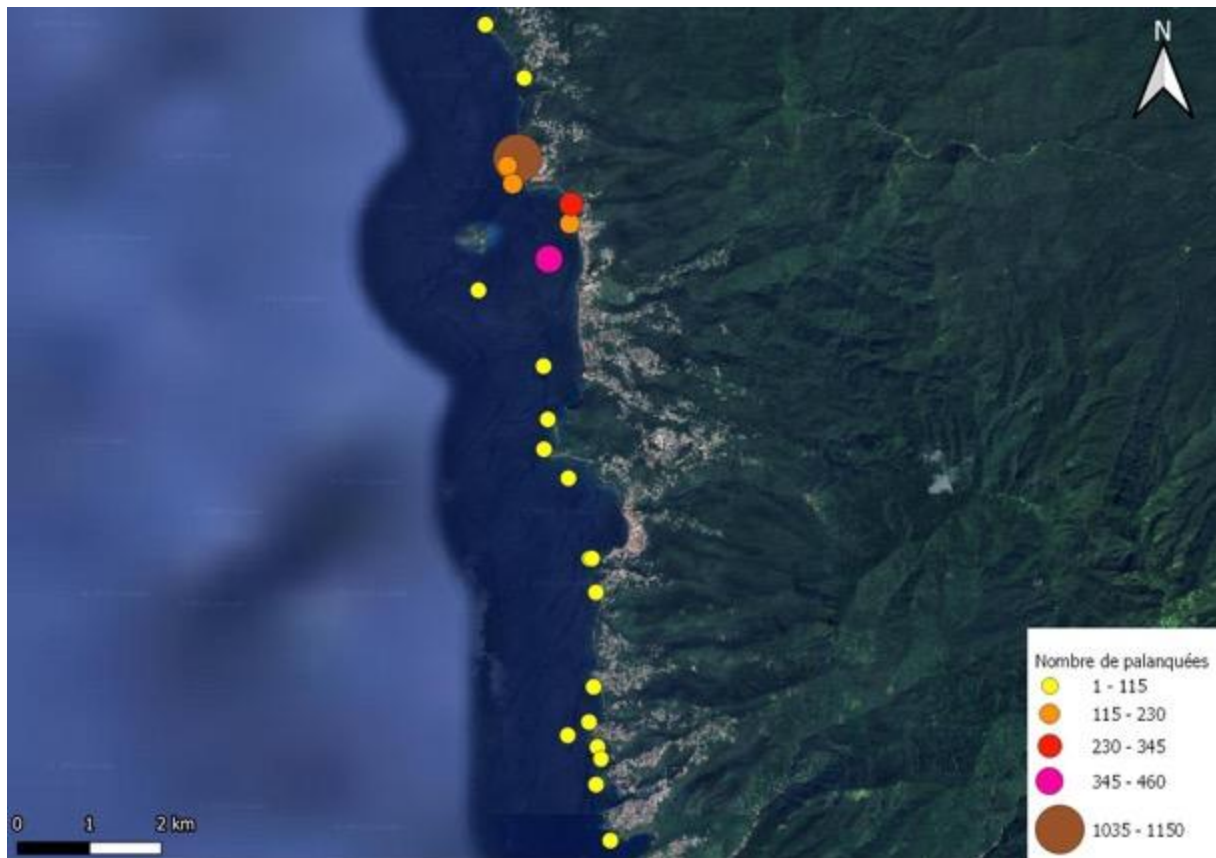


Figure 4 : Nombre de palanquées par site de plongée sur le secteur de Bouillante

Sur le secteur des îlets pigeons, les plongées ont été effectuées par les clubs Anse Caraïbe plongée, GUC plongée, PPK, les Heures Saines, les Baillantes tortues, Tropicalsub Diving, An-Ba Dlo La et Racoon, avec 4254 palanquées, représentant 40,86% des plongées (Figure 5). Celles-ci ont été faites sur six sites de plongées différents répartis autour des îlets pigeon. La majorité des plongées ont été effectuées sur les sites « La piscine » et « Jardin de corail » avec respectivement 1419 et 1374 palanquées.

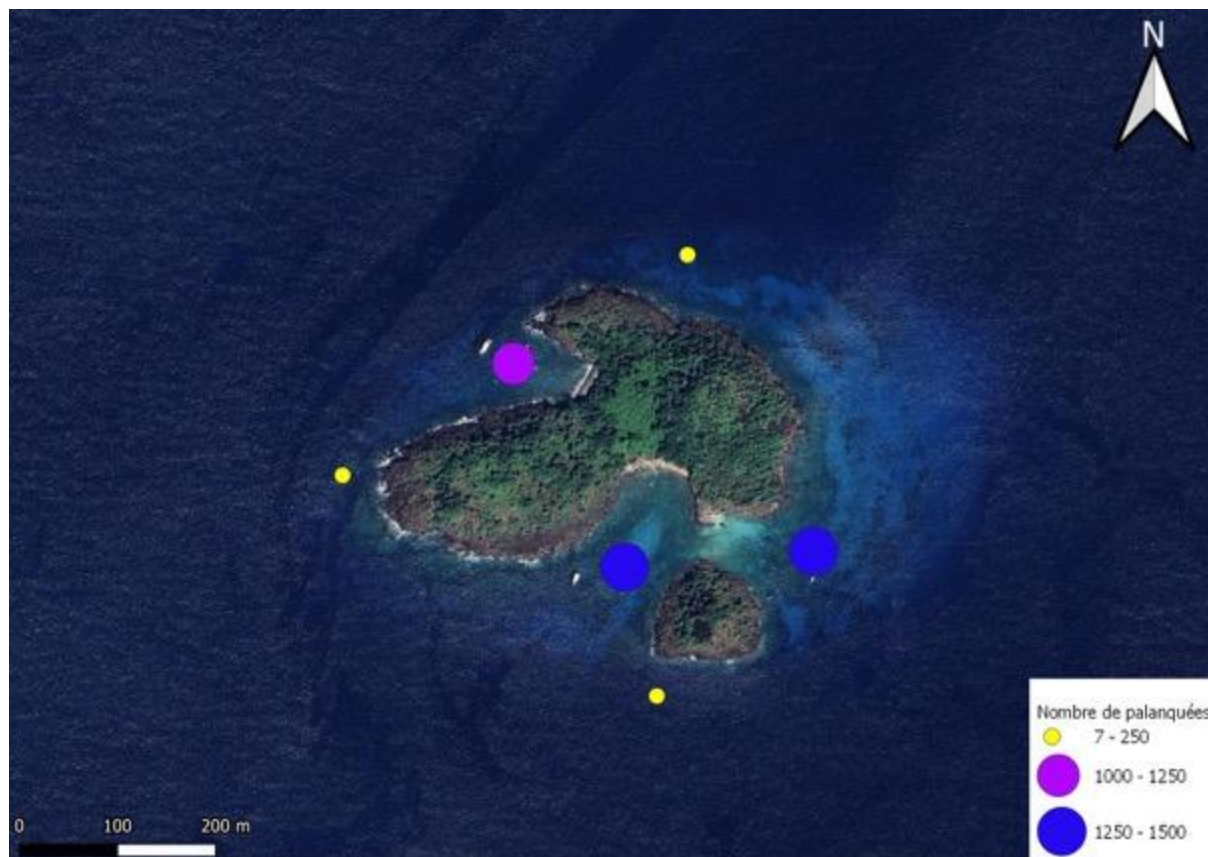


Figure 5 : Nombre de palanquées par site de plongée sur le secteur des îlets Pigeon

Sur le secteur du Nord de la Basse-Terre, les plongées ont été effectuées par les clubs Anse Caraïbe plongée, GUC plongée, les Baillantes tortues, Tropicalsub Diving et An-Ba Dlo La et Racoon, avec 924 palanquées représentant 8,87% des plongées (Figure 6). Celles-ci ont été effectuées sur 22 sites de plongée répartis sur la côte des communes de Pointe Noire et Deshaies. La majorité des plongées ont été faites sur des sites proches des bourgs de Pointe-Noire et de Deshaies avec 178 palanquées sur le site « Anse Paul Thomas » et 148 sur le site « Pointe Morphy ».



Figure 6 : Nombre de palanquées par site de plongée sur le secteur du Nord Basse-Terre

Sur le secteur du Sud de la Basse-Terre, les plongées ont été effectuées par le GUC plongée et Racoon avec 287 palanquées, représentant 2,76% des plongées (Figure 7). Celles-ci ont été faites sur neuf sites de plongée repartis sur la côte des communes de Basse-Terre à Vieux-Fort avec un maximum de 118 palanquées sur le site « Sec Delgrès ».

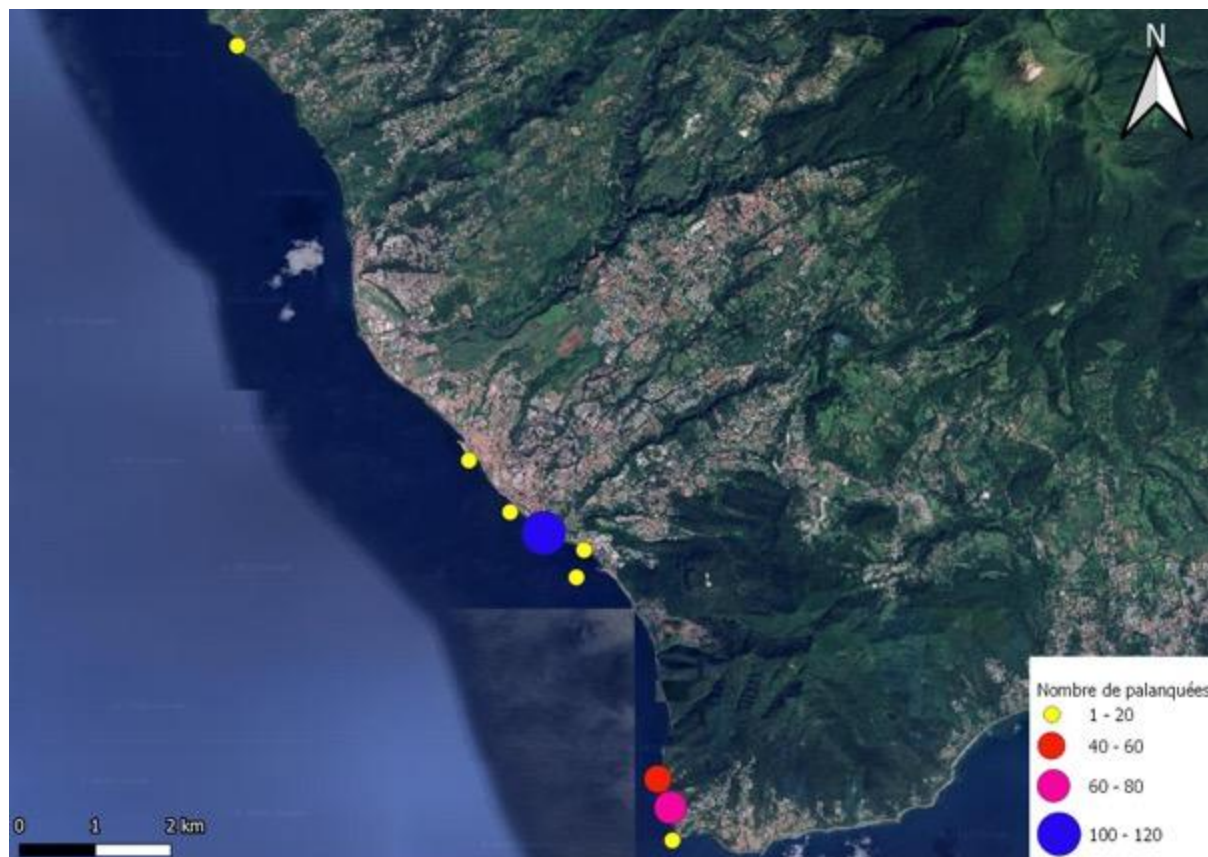


Figure 7 : Nombre de palanquées par site de plongée sur le secteur du Sud Basse-Terre

Sur le secteur de la Désirade, les plongées ont été effectuées par le club l'Îlot plongée avec 18 palanquées, représentant 0,17% des plongées (Figure 8). Celles-ci ont été faites sur quatre sites de plongée avec un maximum de 9 palanquées sur le site « Les Ancres ».

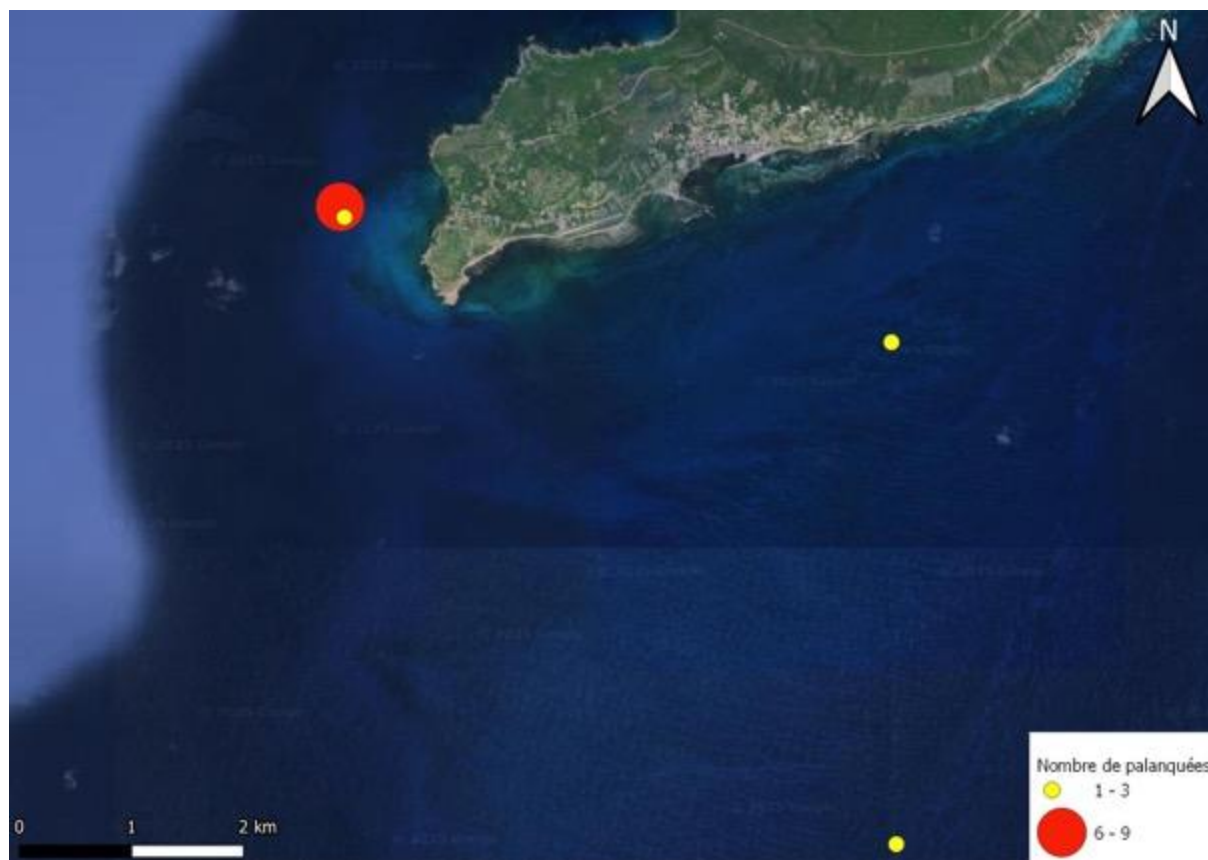


Figure 8 : Nombre de palanquées par site de plongée sur le secteur de la Désirade

Sur le secteur de Marie-Galante, les plongées ont été effectuées par le club Ti'Bulles avec 179 palanquées, représentant 1,72% des plongées (Figure 8). Celles-ci ont été faites sur six sites de plongée répartis le long de la commune de Grand-Bourg avec un maximum de 60 palanquées sur le site « Épave » et 53 sur le site « Grande Ancre ».

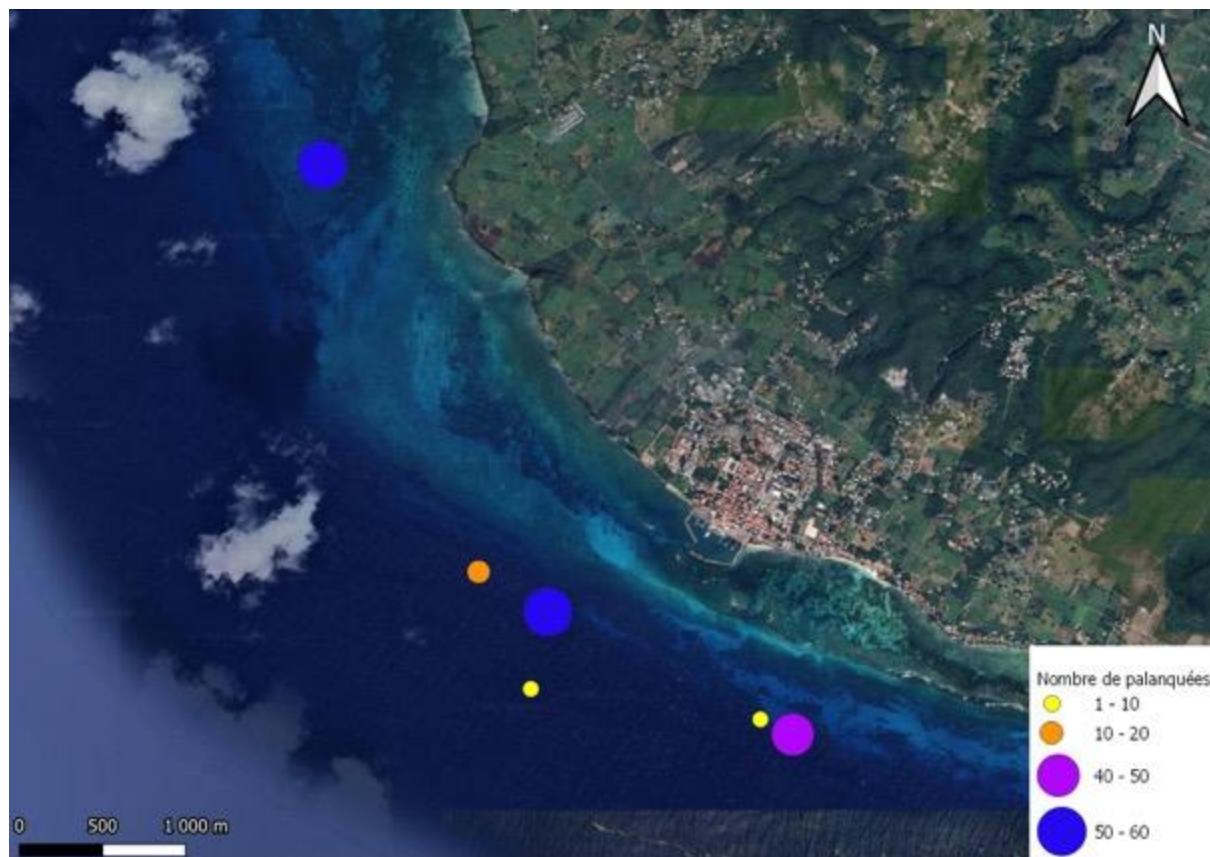


Figure 9 : Nombre de palanquées par site de plongée sur le secteur de Marie-Galante

Sur le secteur des Saintes, les plongées ont été effectuées par les clubs Pisquettes plongée et la Dive Bouteille avec 932 palanquées, représentant 8,95% des plongées (Figure 8). Celles-ci ont été faites sur 15 sites de plongée répartis autour des deux îles des Saintes. Le site avec le plus de palanquées est « Pointe Cabrit » avec 190 palanquées.



Figure 10 : Nombre de palanquées par site de plongée sur le secteur des Saintes

Le détail du nombre de palanquées par clubs sur chaque site de plongée est présenté en Annexe 3.

#### 4.1.2 EVOLUTION PAR RAPPORT À L'ANNÉE 2023-2024

La base de données transmise par Kap Natirel ne permettant pas de différencier les différents événements de plongée d'une même palanquée, seul le nombre de lignes enregistrées peut être utilisé.

Au total, 3223 lignes de données ont été enregistrées sur la période d'octobre 2023 à avril 2024 et 5421 lignes pour la période d'octobre 2024 à avril 2025, représentant une augmentation de 2198 lignes enregistrées (Figure 11). Le club PPK reste celui transmettant le plus grand nombre de données. L'arrêt de participation des clubs Calypso plongée et Eden plongée qui avaient transmis 311 lignes de données a été compensée par la nouvelle participation des clubs An-Ba Dlo La et Les Heures Saines qui ont transmis 673 lignes de données sur la même période. Les clubs qui ont continué à participer au projet INA-Scuba avec les deux structures ont également augmenté leur nombre de données transmises sur une même période. Le nombre de lignes enregistrées pour le club Pisquettes Plongée est quant à lui en baisse en raison d'un début de collecte de données en février 2025 pour Aquasearch.

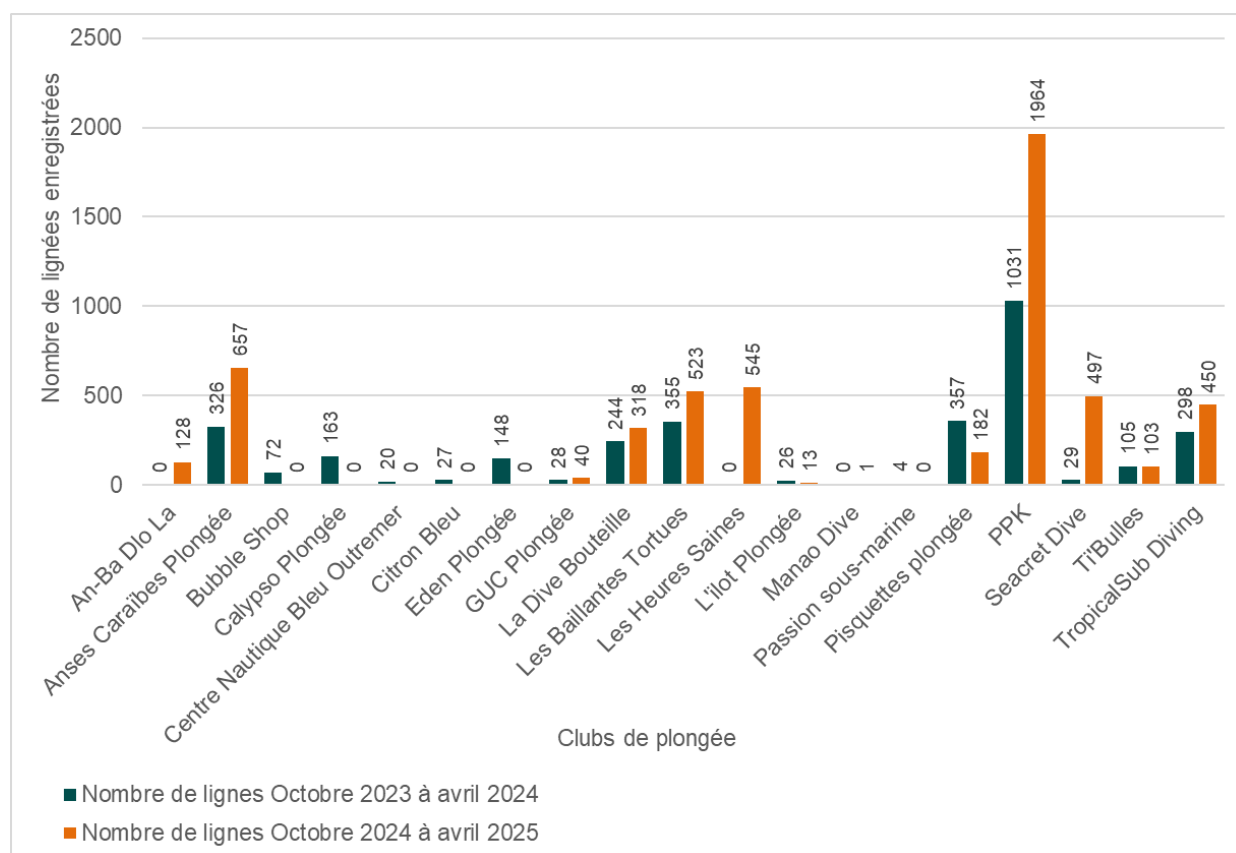


Figure 11 : Évolution de nombre de lignes récoltées par clubs sur les périodes octobre 2023 - avril 2024 et octobre 2024 - avril 2025

## 4.2 OBSERVATIONS DE TORTUES MARINES

### 4.2.1 NOMBRE D'OBSERVATIONS EN 2024-2025

Au total, 814 observations de tortues vertes (7,82% des plongées) et 979 observations de tortues imbriquées (9,4% des plongées) ont été recensées. L'espèce n'a pas pu être identifiée pour 114 observations (1,09% des plongées).

Sur le secteur du Nord Grande-Terre, 50 observations de tortues vertes (4,32% des plongées), 52 observations de tortues imbriquées (4,49% des plongées) et 8 observations de tortues marines non identifiées (0,69% des plongées) ont été faites. La majorité des observations de tortues vertes ont été faites sur le site « Le Souffleur » (33 observations) et sur le site « L'Œil » pour les tortues imbriquées (18 observations) (Figure 12).



Figure 12 : Observations de tortues marines par sites de plongée sur le secteur du Nord Grande-Terre

Sur le secteur de Bouillante, 442 observations de tortues vertes (16,62% des plongées), 248 observations de tortues imbriquées (9,31% des plongées) et 28 observations de tortues marines non identifiées (1,05% des plongées) ont été faites. La majorité des observations de tortues vertes ont été faites sur le site « Plage de Malendure » (207 observations) et sur le site « Anse Négresse » pour les tortues imbriquées (107 observations) (Figure 13).



Figure 13 : Observations de tortues marines par sites de plongée sur le secteur de Bouillante

Sur le secteur des îlets Pigeon, 38 observations de tortues vertes (0,89% des plongées), 249 observations de tortues imbriquées (5,85% des plongées) et 3 observations de tortues marines non identifiées (0,07% des plongées) ont été faites. La majorité des observations de tortues vertes ont été faites sur le site « Jardin de Corail » (19 observations) et sur le site « La Piscine » pour les tortues imbriquées (113 observations) (Figure 14).



Figure 14 : Observations de tortues marines par sites de plongée sur le secteur des îlets Pigeon

Sur le secteur du Nord Basse-Terre, 223 observations de tortues vertes (24,13% des plongées), 176 observations de tortues imbriquées (19,04% des plongées) et 33 observations de tortues marines non identifiées (3,57% des plongées) ont été faites. La majorité des observations de tortues vertes et imbriquées ont été faites sur le site « Anse Paul Thomas » (respectivement 123 et 58 observations (Figure 15).



Figure 15 : Observations de tortues marines par sites de plongée sur le secteur du Nord Basse-Terre

Sur le secteur du Sud Basse-Terre, 20 observations de tortues vertes (6,97% des plongées), 22 observations de tortues imbriquées (7,67% des plongées) et 12 observations de tortues marines non identifiées ont été faites (4,18% des plongées). La majorité des observations de tortues vertes ont été faites sur le site « Sec Delgrès » (11 observations) et la majorité des observations de tortues imbriquées ont été faites sur les sites « Le Phare de Vieux-Fort » et « Mazarin » (5 observations) (Figure 16).



Figure 16 : Observations de tortues marines par sites de plongée sur le secteur du Sud Basse-Terre

Sur le secteur de la Désirade, une seule observation de tortue imbriquée été faite sur le site « Les ancrs » (5,55% des plongées) (Figure 17).

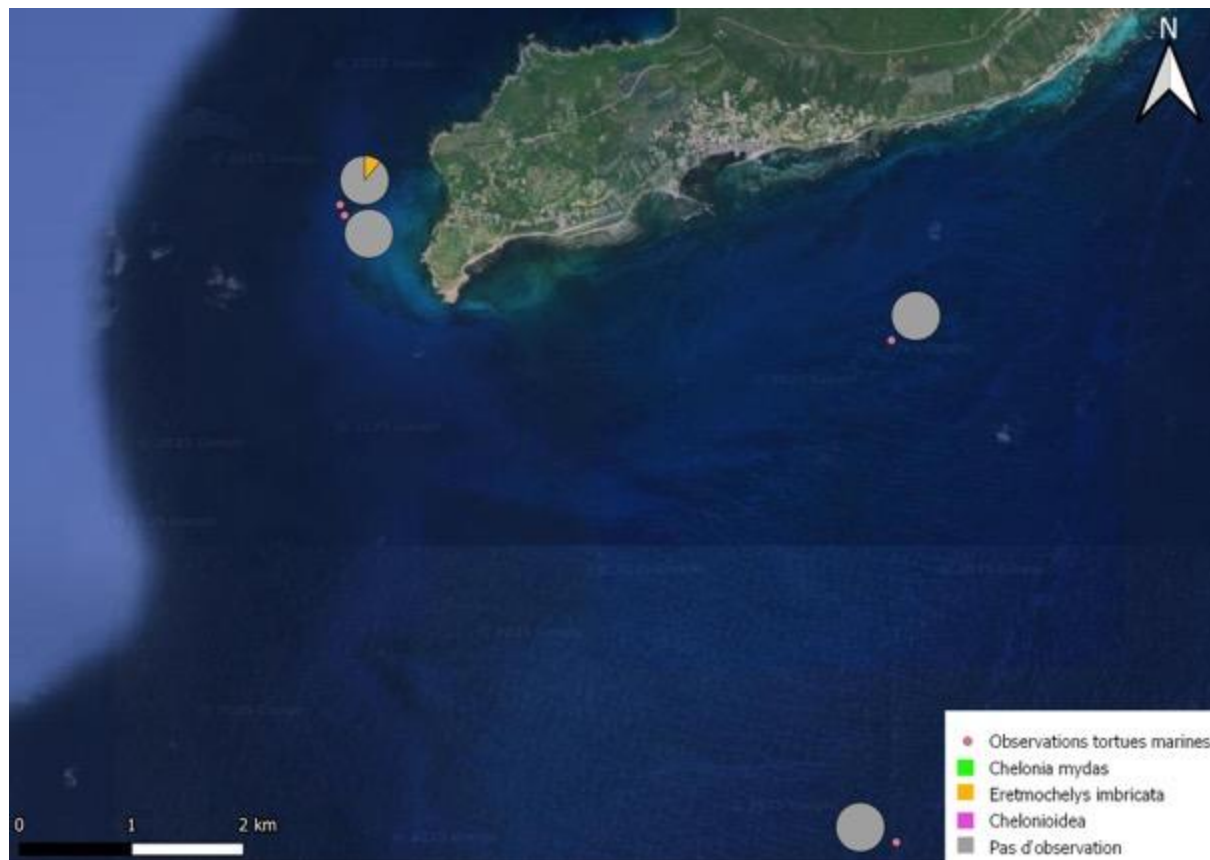


Figure 17 : Observations de tortues marines par sites de plongée sur le secteur de la Désirade

Sur le secteur de Marie-Galante, 15 observations de tortues vertes (8,38% des plongées), 23 observations de tortues imbriquées (12,85% des plongées) et 17 observations de tortues marines non identifiées (9,49% des plongées) ont été faites. La majorité des observations de tortues vertes ont été faites sur le site « Ti'Caye » (12 observations) et sur le site « Grande Ancre » pour les tortues imbriquées (11 observations) (Figure 18).



Figure 18 : Observations de tortues marines par sites de plongée sur le secteur de Marie-Galante

Sur le secteur des Saintes, 26 observations de tortues vertes (2,79% des plongées), 208 observations de tortues imbriquées (22,32% des plongées) et 13 observations de tortues marines non identifiées (1,39% des plongées) ont été faites. Le plus grand nombre d'observations de tortues vertes ont été fait sur le site « Pointe Morel » (6 observations) et sur le site « Pointe Cabrit » pour les tortues imbriquées (49 observations) (Figure 19).

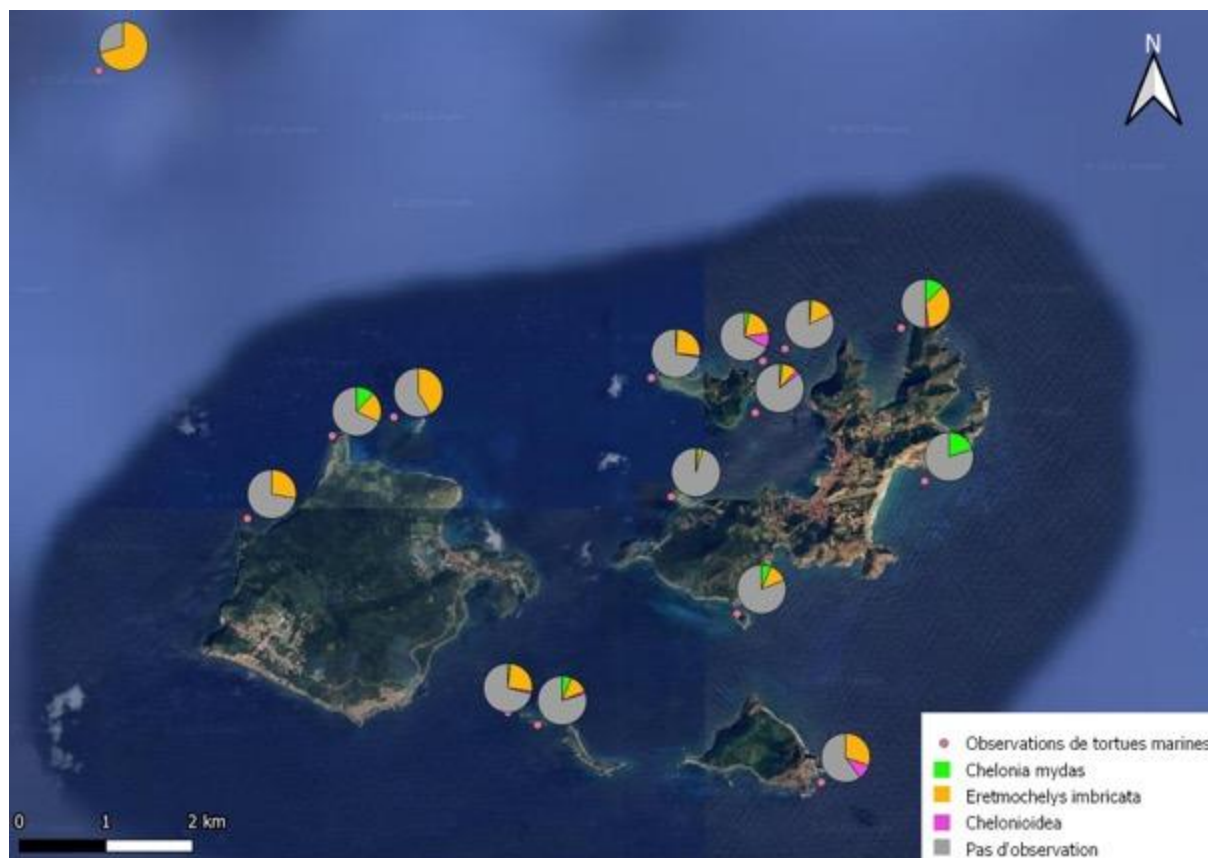


Figure 19 : Observations de tortues marines par sites de plongée sur le secteur des Saintes

Le détail du nombre d'observations de tortues marines sur chaque site de plongée est présenté en Annexe 4.

## 4.2.2 EVOLUTION PAR RAPPORT À L'ANNÉE 2023-2024

Au total, sur la période octobre 2023 à avril 2024, 266 observations de tortues vertes ont été renseignées (8,2% des plongées) alors que 492 observations (9% des plongées) ont été enregistrées sur la seconde période étudiée. Le taux d'observation par plongée reste similaire, avec une légère augmentation de 0,8% d'observations par plongée (Figure 20).

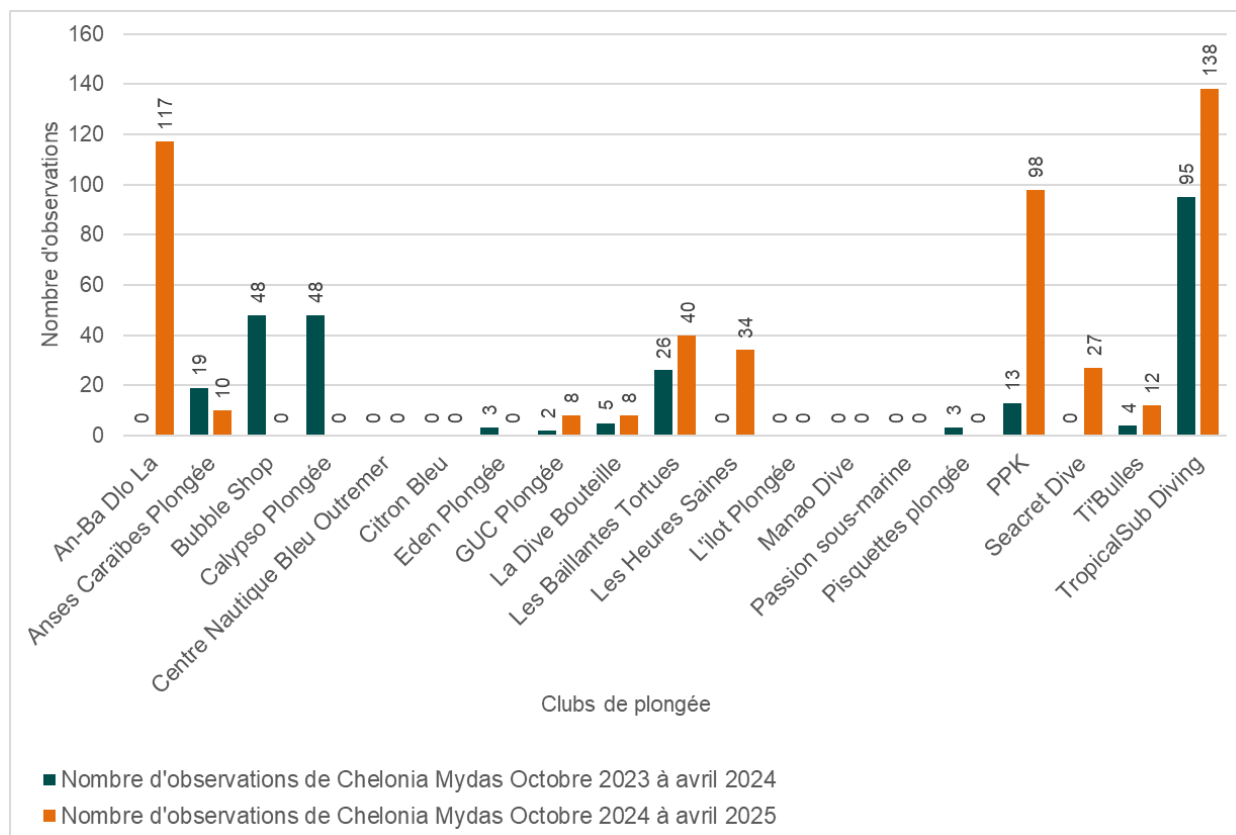


Figure 20 : Évolution de nombre d'observations de tortues vertes (*Chelonia mydas*) par clubs sur les périodes octobre 2023 - avril 2024 et octobre 2024 - avril 2025

Concernant les tortues imbriquées, 422 observations ont été faites sur la période octobre 2023 à avril 2024 (13% des plongées) alors que 517 observations ont été faites sur la période octobre 2024 à avril 2025 (9,5% des plongées). Le taux d'observation par plongée pour cette espèce est en baisse avec une diminution de 3,5% d'observations par plongée (Figure 21).

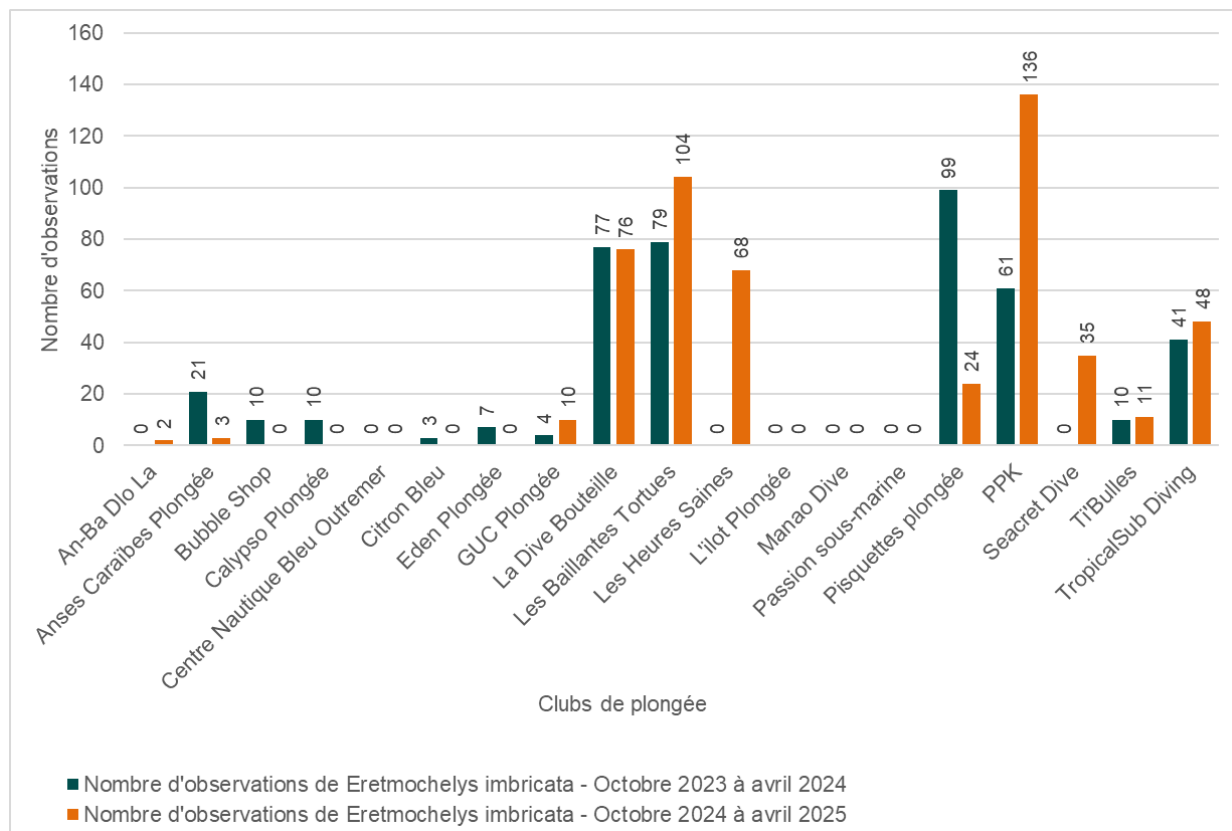


Figure 21 : Évolution de nombre d'observations de tortues imbriquées (*Eretmochelys imbricata*) par clubs sur les périodes octobre 2023 - avril 2024 et octobre 2024 - avril 2025



## 5 COMMUNICATION

---

### 5.1 AFFICHE INA-SCUBA

---

Une affiche pour le projet INA-Scuba a été élaborée afin d'être exposée dans les clubs de plongée (Annexe 5). Celle-ci présente le projet dans son ensemble (protocole, financements, historique) ainsi que les principales espèces de tortues rencontrées en Guadeloupe.

Douze clubs participant au projet ont reçu leur affiche entre octobre 2025 et janvier 2026 :

- ✓ An-Ba Dlo La
- ✓ Anse Caraïbes plongée
- ✓ GUC plongée
- ✓ La Dive Bouteille
- ✓ Les Baillantes tortues
- ✓ Les Heures Saines
- ✓ Manao Dive
- ✓ Pisquettes Plongée
- ✓ Seacret Dive
- ✓ Ti'Bulles
- ✓ Tropicalsub Diving
- ✓ PPK

---

### 5.2 DOSSIER DE PRESSE

---


Un dossier de presse rédigé par Aquasearch est proposé à la fin de cette première année de coordination du programme INA-Scuba. Il présente les objectifs du programme, son historique ainsi que les clubs qui transmettent des données.

---

### 5.3 CONFÉRENCES

---

Des conférences à destination des clubs de plongée et du grand public ont eu lieu dans plusieurs communes de Guadeloupe. Celles-ci avaient pour objectif de présenter le protocole INA-Scuba ainsi que les données récoltées sur l'ensemble des sites de plongée étudiés durant l'année écoulée. Le rôle du Grand Port Maritime de Guadeloupe et du PNATMAF ont également été présentés.



La première conférence, animée par Céline VALIN (Aquasearch) et Nicolas PARANTHOEN (TOTM), a été faite dans la commune de Port-Louis, le 25 novembre 2025. Six personnes, habitant dans la commune et pratiquant la plongée y ont assisté. Un membre du club participant An Ba Dlo La a également assisté à la présentation en visioconférence. La seconde, animée par Céline VALIN, a eu lieu dans la commune de Pointe-Noire le 27 novembre 2025. Deux représentant de club de plongée, dont un participant (Les Baillantes Tortues) ont été présents ainsi que trois membres de l'association Toti Jon. Un membre du club participant Les Heures Saines a également assisté à la présentation en visioconférence. Une troisième conférence, animée par Céline VALIN, Nicolas PARANTHOEN et Nicolas DIAZ (GPMG), s'est tenue le 02 décembre 2025 à l'Université des Antilles. Celle-ci était à destination des membres du club de plongée de l'Université (GUC Plongée) et des étudiants de la licence et du master de biologie. Une quatrième conférence, animée par Céline VALIN et Nicolas DIAZ a eu lieu le 28 janvier 2026 à Marie-Galante. Une trentaine de personnes de l'île, dont une représentante du club de plongée participant, ont assisté à cette conférence qui s'est terminée par près d'une heure d'échanges et de questions, montrant un fort intérêt pour le sujet des tortues marines sur l'île. Une dernière conférence, animée par Céline VALIN, s'est déroulée le 04 février 2026 à Terre-de-Haut aux Saintes. Une vingtaine de personnes étaient présentes, dont les représentants des deux clubs participants sur l'île. Une journaliste de France Antilles était également présente et une courte interview a eu lieu à la fin de la conférence afin de publier un article sur le sujet.

La tenue de ces conférences a été communiquée *via* des invitations par mail et WhatsApp envoyées à tous les clubs de plongée participants et non participants au projet. Une invitation à destination du grand public a également faite *via* les réseaux sociaux (Instagram et Facebook) (Annexe 6).

---

#### **5.4 BILAN POUR LES CLUBS**

---

Des fiches bilan des observations de tortues marines sur les différents sites de plongées ont été transmises à chaque club participant en fin d'année 2025 afin de valoriser leur implication et les données transmises. Celles-ci ont été fortement appréciées par les moniteurs.



## 6 CONCLUSIONS

La première année de coordination du programme INA-Scuba par le bureau d'études Aquasearch a permis de maintenir le suivi des tortues marines par les clubs de plongée sur l'archipel guadeloupéen. Au total, 14 clubs de plongée ont transmis activement des données entre octobre 2024 et décembre 2025, représentant 10412 palanquées et un effort d'échantillonnage de 8829 heures et 52 minutes de plongée sur 117 sites.

Les remontées d'observations de tortues marines ont montré une stabilité du taux d'observation pour les tortues vertes et une légère baisse pour les tortues imbriquées. Ces résultats permettront de renforcer les connaissances sur la répartition des populations de tortues en alimentation sur les sites de plongée.

Les supports de communication produits (affiche, fiches bilans) permettent de maintenir la participation et la motivation des clubs pour le projet. En effet, un retour sur les données transmises est demandé et fortement apprécié par les moniteurs.

Les objectifs des prochaines années sont de consolider le contact établi avec les clubs de plongée participants et de continuer à démarcher de nouveaux clubs, notamment sur les zones peu ou pas prospectées.

## 7 ANNEXES

### Annexe 1 : Liste des clubs contactés

Club de plongée	Réponse
Alizée Plongée	Ne souhaitent toujours pas participer
An-Ba Dlo La	Formation et début de participation
Anse Caraïbes Plongée	Continuent leur participation
Antennaire Plongée	Arrêt de participation et ne souhaite pas reprendre
Archipel Plongée	Formation mais ne transmet pas de données
Atlantis Formation	Ne souhaitent toujours pas participer
Bleu Passion Guadeloupe	Arrêt de participation et ne souhaite pas reprendre
Blue Odyssey Diving	Ne souhaitent toujours pas participer
Bubble Shop	Arrêt de participation suite à l'incendie de leur structure
Calypso Plongée	Ne souhaitent pas participer bénévolement pour une entreprise
Centre de Plongée des Ilets	Ne souhaitent toujours pas participer
Centre de Plongée Gwadive	Ne souhaitent toujours pas participer
CIP Guadeloupe	Ne souhaitent toujours pas participer
Centre Nautique Bleu Outremer/Gwad'activité	Arrêt de participation et ne souhaite pas reprendre
Citron bleu	Arrêt de participation et ne souhaite pas reprendre
Eden Plongée	Ne souhaitent pas participer bénévolement pour une entreprise
Escales Plongée et Loisirs	Ne souhaitent toujours pas participer
Green	Ne souhaitent toujours pas participer
Guadeloupe Plongée Evasion	Formation mais ne transmet pas de données
GUC plongée	Continuent leur participation
Gwad'Explo	Ne souhaitent toujours pas participer
Infini Plongée	Ne souhaitent toujours pas participer
Island Diving	Ne souhaitent toujours pas participer
Inspiration Plongée	Structure fermée
La Bulle	Ne souhaitent toujours pas participer
La Dive Bouteille	Continuent leur participation
La Plongée Caribéenne	Ne souhaitent toujours pas participer
Les Baillantes Tortues	Continuent leur participation
Les Heures Saines	Formation et début de participation
L'Ilot Plongée	Continuent leur participation
Manao Dive (Rand'eau)	Continuent leur participation
Manbalaou	Ne souhaitent toujours pas participer
Nautica Plongée Caraïbes	Ne souhaitent toujours pas participer
Noa Plongée	Ne souhaitent toujours pas participer
Ouanalao Dive	Ne souhaitent toujours pas participer
Passion sous-marine	Arrêt de participation et ne souhaite pas reprendre
Pisquettes Plongée	Continuent leur participation
Piton Plongée	Ne souhaitent toujours pas participer
Plaisir Plongée Karukera (PPK Plongée)	Continuent leur participation
Racoon	Continuent leur participation
SBH SUB	Ne souhaitent toujours pas participer
SeacretDive	Continuent leur participation
Serial Divers	Ne souhaitent toujours pas participer
Splash French West Indies (Splash FWI)	Ne souhaitent toujours pas participer
Ti'Bulles	Continuent leur participation
Tropicalsub Diving	Continuent leur participation

## Annexe 2 : Contenu du classeur distribué aux clubs de plongée



# PRÉSENTATION DU PROJET INA-SCUBA

Le projet INA-Scuba vise à suivre la répartition des tortues marines (imbriquées et vertes) sur les sites de plongées des Antilles françaises. Dans cette optique, une récolte des données d'observation et de non observation des tortues marines est nécessaire. Le meilleur moyen d'obtenir ces informations est de passer par vous, clubs de plongée et d'apnée, car vous êtes les acteurs ayant le plus d'interactions avec des tortues marines lors de vos excursions sous-marines.

Ce protocole a déjà été mené dans l'archipel de Guadeloupe de 2002 à 2014, ce qui a permis de mettre en évidence les sites avec de fortes fréquentations de tortues, et d'observer leur répartition sur tout l'archipel guadeloupéen. Renouvelé en 2022 et étendu à toutes les Antilles françaises, le projet était coordonné par Kap Natirel pour les îles du Nord et par Aquasearch pour la Martinique jusqu'à fin 2024. Aujourd'hui, le suivi des tortues marines est coordonné par Aquasearch sur l'ensemble des territoires.

Pour la mise en place de ce protocole, la géolocalisation de l'observation des tortues (à travers les sites de plongée), ainsi que le nombre d'observations et non observations sont indispensables pour la création d'un indice d'abondance (Figure 1).

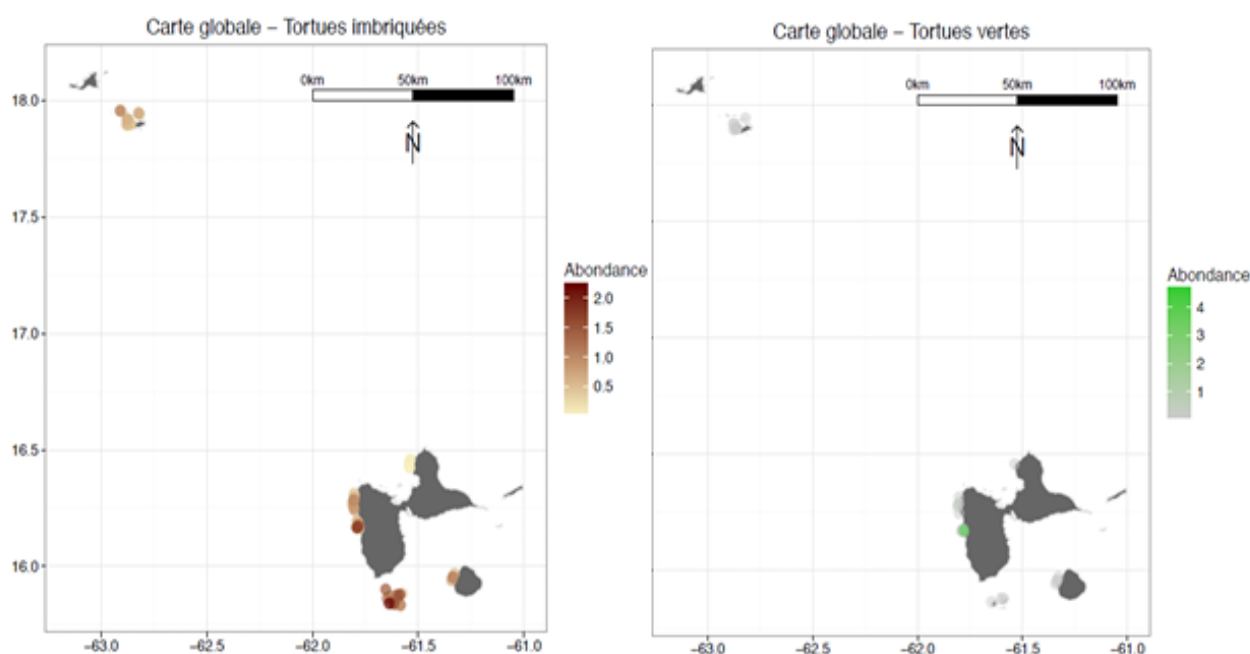


Figure 1: Répartition des tortues imbriquées (en marron) et vertes (en vert) dans l'archipel de Guadeloupe (Girard, 2016).



## PROTOCOLE INA-SCUBA

Afin de faire un suivi de fréquentation des tortues marines sur les sites de plongée de Guadeloupe, les clubs de plongée ont été mobilisés pour faire remonter de la donnée.

Le protocole est simple. Les données essentielles à relever sont (cf feuille terrain) :

- La date,
- Le créneau horaire,
- Le nom et prénom de la personne remplissant la fiche (généralement un encadrant dédié),
- Le site de plongée sur lequel vous avez plongé,
- La durée de votre plongée (y compris en cas de non observation).
- **La colonne observation doit toujours être remplie.**
- Le « n° de palanquée » est un numéro que vous assignez à chacune de vos palanquées pour les différencier durant la plongée (*peut correspondre à vos fiches de palanquée*).
- Si plusieurs individus **de la même espèce sont observés, précisez le nombre dans la colonne « Nb indiv obs ».**

Finalement, pour vous simplifier la tâche, **lorsqu'aucune de vos palanquées n'a vu de tortues, de raies ou de requins, durant la plongée, remplissez une seule ligne dans laquelle vous remplirez seulement les sept premières colonnes.**

La colonne commentaires vous permet de noter toutes les remarques que vous souhaitez nous faire remonter, tel que : « c'était un mâle », « la tortue dormait », « il y a eu du dérangement », etc.

**Il est important de remplir votre fiche terrain même en absence d'observation.**

Une fois les fiches remplies, il vous suffit de les **prendre en photo** et de les envoyer par WhatsApp au numéro : **06 98 30 46 37** (Céline VALIN). L'envoi des données doit être fait, au mieux, **toutes les deux semaines**, au pire **une fois par mois**. Des appels téléphoniques seront effectués régulièrement pour avoir un suivi de votre prise de données et ajuster d'éventuels inconvénients. En cas de questions, problèmes, vous pouvez appeler numéro suivant :

06 98 30 46 37

Ou par mail :

[c.valin@aquasearch.fr](mailto:c.valin@aquasearch.fr)



## MARCHE À SUIVRE



Remplir la feuille terrain après chaque plongée **même en absence d'observation**



Penser à noter les observations de **tous les plongeurs présents** sur le bateau pour un site donné



**Photographier** la feuille terrain complétée et l'envoyer à la référente INA-Scuba : **06 98 30 46 37**



**Stocker** les fiches en cas d'absence de photos et les remettre à la référente INA-Scuba lors de son passage au local



# Tortue imbriquée (*Eretmochelys imbricata*)

## Critères de reconnaissance :

Taille : 80 à 100 cm

Poids : 70 à 130 kg

Couleur de la peau brune avec mâchoires jaunes,  
Carapace brun rouge à brun-orangé avec dessins  
noirs et jaunes, plastron jaune.



## Ecologie de l'espèce :

Juveniles omnivores puis adultes majoritairement  
carnivores (éponges, coraux mous, anémones,  
méduses, céphalopodes, invertébrés,) et  
consomment quelques algues

Peuvent réaliser différents stades de leur développement sur un même site

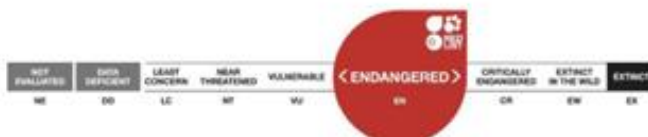
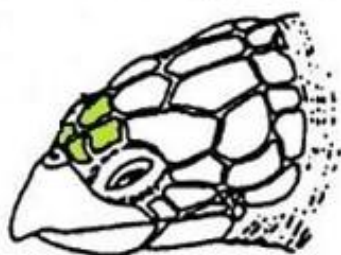
Présente principalement en zone tropicale, plus souvent observée en ponte en Guadeloupe

La Tortue Imbriquée est classée En Danger (EN) sur la liste IUCN en Martinique.

Deux paires d'écailles préfrontales,

Tête fine avec bec pointu et crochu

4 paires d'écailles costales, Écailles épaisses et  
imbriquées





# Tortue verte (*Chelonia mydas*)

## **Critères de reconnaissance :**

**Taille :** 80 à 130 cm

**Poids :** 100 à 200 kg

Couleur de la **peau brune**, **carapace brun olive** avec taches vertes, jaunes et noires, **plastron jaune pâle**

## **Ecologie de l'espèce :**

Juveniles carnivores (mollusques, crustacés, invertébrés, poissons) puis adultes herbivores (phanérogames marines), fidélité à leur zone d'alimentation

Sites d'alimentation et de reproduction espacés de plusieurs milliers de kilomètres

Présente dans toutes les eaux tropicales, en alimentation en Guadeloupe et quelques observations en ponte

La Tortue Verte est classée **En Danger Critique (CR)** sur la liste IUCN en Martinique.



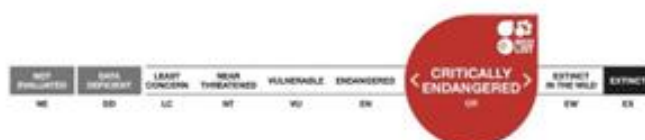
**Une paire d'écailles préfrontales**

**Un bec rond denticulé**

**4 paires d'écailles costales**

**Dossière fortement bombée**

**Écailles juxtaposées**





**Annexe 3 : Nombre total de palanquées pour chaque club de plongée sur les sites de plongée étudiés**

Commune	X	Y	Sites de plongée	An-Ba Dlo La	Anse Caraïbes Plongée	GUC plongée	La Dive Bouteille	Les Baillantes Tortues	Les Heures Saines	L'Ilot Plongée	Manao Dive	Nicolas Paranthoen	Pisquettes Plongée	PPK	Racoon	SeacretDive	Ti'Bulles	Tropicalsub Diving	Total général
Bouillante	-61.772146	16.089501	Anse à la barque											3	4				7
Bouillante	-61.773998	16.121726	Anse Cardonnet			5													5
Bouillante	-61.783314	16.18851	Anse Colas		13	3									56				72
Bouillante	-61.773807	16.10166	Anse Duchet												2				2
Vieux-Fort	-61.708151	15.952174	Anse Dupuy			11									56				67
Pointe-Noire	-61.791978	16.235111	Anse Marigot			3									8				11
Bouillante	-61.784167	16.178056	Anse Négresse		399				88					625					1112
Deshaies	-61.806100	16.282035	Anse Paul Thomas		11	3		62							10			92	178
Bouillante	-61.774312	16.109452	Anse Thomas												8				8
Port-Louis	-61.533584	16.394828	Aplysina													15			15
Bouillante	-61.790850	16.168863	Aquarium_B	4	331			43	144		1			695				9	1227
Port-Louis	-61.538167	16.425033	Aquarium_PL													126			126
Terre de Haut	-61.593056	15.851667	Aquarium_TdH				13						19						32
Port-Louis	-61.538333	16.466833	Arche du Souffleur													2			2
Bouillante	-61.777667	16.103167	Augustin Fresnel		14			7				1		38				5	65
Port-Louis	-61.542683	16.426733	Avion Cessna 188													119			119
Deshaies	-61.799167	16.306944	Baie de Deshaies															5	5
Port-Louis	-61.524353	16.374145	Balise de Petit Canal													25			25
Deshaies	-61.802839	16.287408	Bosco															20	20
Port-Louis	-61.547333	16.462017	Cathédrale_PL													8			8
La Désirade	-61.058967	16.245250	Caye à Requins							3									3
Bouillante	-61.777398	16.169608	Caye de Malendure / La caye			4			65					57	8				134
Port-Louis	-61.51798	16.37617	Caye ronde													22			22
Bouillante	-61.777580	16.136558	Champagne		7				2			2							11
Basse-terre	-61.718784	15.983914	CNBT			3													3
Port-Louis	-61.528567	16.378833	Eden													58			58
Grand Bourg	-61.338600	15.901600	Epave														60		60
Grand Bourg	-61.325950	15.876500	Grande Ancre														53		53
Deshaies	-61.806389	16.311667	Gros Morne					1										52	53
Port-Louis	-61.479923	16.499967	Grotte Amédien													4			4
Deshaies	-61.804950	16.281900	Grottes de Ferry			3		24							17			1	45
Bouillante	-61.774842	16.126118	Ilet à Christophe											7	12				19
Deshaies	-61.782317	16.367783	Ilet Kahouanne					1							13				14
Basse-terre	-61.719722	15.980556	IRPM												9				9
Bouillante	-61.787990	16.167074	Jardin de Corail_B		312	4		33	261		3	1		742			1	17	1374
Grand Bourg	-61.326901	15.872176	Jardin de Corail_MG														1		1
Port-Louis	-61.524671	16.373329	Jardin de petit canal gps													33			33
Bouillante	-61.785500	16.177083	Jardin Japonais_B	2	28			14	18					89				35	186
Port-Louis	-61.542667	16.431367	Jardin Japonais_PL													20			20
La Désirade	-61.059367	16.287167	Kay a Man Armide							3									3
Terre de Haut	-61.587896	15.880223	La Baleine				28						46						74
Bouillante	-61.780800	16.151100	La chaise											1					1
Bouillante	-61.789790	16.166921	La piscine	1	357			98	305		2			656					1419
Terre de Haut	-61.617750	15.841033	La Vierge				72						49						121
Pointe-Noire	-61.804088	16.282879	L'ancre_B					20											20
Port-Louis	-61.541800	16.439767	Le Canon													88			88
Port-Louis	-61.533952	16.391765	Le chalutier													3			3
Bouillante	-61.780108	16.164987	Le Franjack	3	53.5			47	20			1		245	6			20	390
Port-Louis	-61.535544	16.405637	Le Grand Bleu													3			3
Bouillante	-61.789256	16.160945	Le Gustavia		6			5	1					18	6				36
Vieux-Fort	-61.707909	15.948126	Le phare de Vieux-Fort			7									6				13
Port-Louis	-61.522869	16.379121	Le Snatchi													26			26
Port-Louis	-61.537899	16.426213	Le souffleur													128			128
Deshaies	-61.804444	16.282778	Le Stanior					3										4	7
Port-Louis	-61.538667	16.450033	Les Ancres													73			73
La Désirade	-61.105383	16.298483	Les Ancres_LD							9									9
Port-Louis	-61.533683	16.458817	Les Arches													34			34
Bouillante	NA	NA	Les Arches de Bouillante												8				8
Terre de Haut	-61.614540	15.839674	Les Augustins				31						32						63
Bouillante	-61.789192	16.169901	Les sources / Bouée Anticyclonique		28			6	53.5			2		125				2	217
Basse-Terre	-61.727900	15.988600	Les Tarpons												3				3
Vieux-Fort	-61.709753	15.955547	Les Trois Pointes			10					2								12
Port-Louis	-61.539983	16.446200	L'Oeil													99			99

# Rapport d'avancement du projet INA-Scuba en Guadeloupe

Commune	X	Y	Sites de plongée	An-Ba Dlo La	Anse Caraïbes Plongée	GUC plongée	La Dive Bouteille	Les Baillantes Tortues	Les Heures Saines	L'Ilot Plongée	Manao Dive	Nicolas Paranthoen	Pisquettes Plongée	PPK	Racoon	SeacretDive	Ti'Bulles	Tropicalsub Diving	Total général
Vieux-Fort	-61.709700	15.955700	Mazarin									2			56				58
Grand Bourg	-61.329833	15.878750	Moka														11		11
Terre de Haut	-61.572859	15.865949	Morne rouge				5												5
Pointe-Noire	-61.801921	16.243896	Morphy Nord					34											34
Pointe-Noire	-61.800378	16.241843	Morphy Sud					58											58
Port-Louis	NA	NA	P58													1			1
Terre de Haut	-61.600130	15.864264	Pain de Sucre_TdH				71						59						130
Port-Louis	-61.542745	16.43715	Patates													16			16
Morne à l'eau	-61.572433	16.358283	Pierre aux Anges													36			36
Port-Louis	-61.528183	16.383917	Pierres Taillées													10			10
Pointe-Noire	-61.782832	16.213394	Plage Caraïbes	1	1														2
Deshaies	-61.805802	16.275393	Plage de Leroux			3									16				19
Bouillante	-61.777206	16.172113	Plage de Malendure	200										57					257
Deshaies	-61.807667	16.266998	Plage de Petite Anse			5									46				51
Port-Louis	-61.542746	16.437151	Platax													22			22
Terre de Bas	-61.63667	15.87083	Pointe à vache				10						14						24
Bouillante	-61.773345	16.100103	Pointe aux tortues											7					7
Bouillante	-61.792480	16.167798	Pointe Barracuda						6									4	10
Deshaies	-61.801667	16.303611	Pointe Batterie															32	32
Pointe-Noire	-61.802833	16.251333	Pointe Beaugendre		27														27
Terre de Haut	-61.590278	15.878889	Pointe Bombarde				29						2						31
Terre de Haut	-61.602300	15.877083	Pointe Cabrit				111						79						190
Bouillante	-61.789484	16.165693	Pointe Carangues															7	7
Port-Louis	-61.541700	16.437367	Pointe d'Antigues													53			53
Bouillante	-61.774527	16.126133	Pointe de l'Ermitage			1									3				4
Terre de Bas	-61.645812	15.861922	Pointe du Gouvernail				11						7						18
Deshaies	-61.803333	16.295278	Pointe du Morne-aux-Fous															56	56
Deshaies	-61.809552	16.269734	Pointe Ferry					76						2	9			36	123
Bouillante	-61.780738	16.1403	Pointe Lézarde		12			2	7		1	1		29					52
Bouillante	-61.780247	16.144185	Pointe Machette						2			1		12					15
Bouillante	-61.788341	16.195432	Pointe Mahault		30				3					4					37
Bouillante	-61.784800	16.174783	Pointe Malendure		13				11		1			181					206
Bouillante	-61.773984	16.096771	Pointe Mlle Rose						1										1
Terre de Haut	-61.57538	15.882453	Pointe Morel				10						35						45
Pointe-Noire	-61.805663	16.253515	Pointe Morphy/ Sec de Morphy			10		80						6	10			42	148
Port-Louis	-61.536767	16.456300	Pointe Plate													76			76
Bouillante	-61.774905	16.104893	Pointe Quecy			4			1					14					19
Basse-Terre	-61.732966	15.994972	Port de Basse-Terre			2													2
Vieux-Habitat	-61.761492	16.046101	Rocroy												2				2
Pointe-Noire	-61.807619	16.265335	Sec "de Cor"					6											6
Pointe-Noire	-61.806944	16.260278	Sec Cyril					3											3
Pointe-Noire	-61.807500	16.264444	Sec de Baille-Argent					12											12
Basse-Terre	-61.723747	15.986017	Sec Delgrès			6						1			111				118
Terre de Haut	-61.584000	15.833500	Sec grands ilets				5						4						9
Terre de Haut	-61.661800	15.910200	Sec Pâté				35		1										68
Terre de Haut	-61.591111	15.873333	Ti Jardin				42												110
Terre de Haut	-61.630033	15.872867	Ti Pâté				6												12
Grand Bourg	-61.312200	15.869617	Ti'Caye															44	44
Grand Bourg	-61.314017	15.870467	Tico															10	10
Port-Louis	-61.534533	16.395650	Tombant de Port-Louis													1			1
Port-Louis	-61.520783	16.473933	Tombant Lilian													4			4
Port-Louis	-61.523817	16.381467	Trou à l'Orage													49			49
Port-Louis	-61.470415	16.511674	Tunnel de la Vigie													4			4
La Désirade	-61.105017	16.297600	Tuyau 1							3									3
			Total général	211	1643	87	479	635	990	18	8	14	452	3613	485	1158	180	439	10412

**Annexe 4 : Nombre total d'observations de tortues marines sur les sites de plongée étudiés.**

Commune	X	Y	Site de plongée	<i>Chelonia mydas</i>	<i>Eretmochelys imbricata</i>	<i>Chelonioidea</i>	Pas d'observation	Total plongées
Bouillante	-61.772146	16.089501	Anse à la barque	0	0	2	5	7
Bouillante	-61.773998	16.121726	Anse Cardonnet	2	0	0	3	5
Bouillante	-61.783314	16.18851	Anse Colas	2	5	3	63	72
Bouillante	-61.773807	16.10166	Anse Duchet	0	0	0	2	2
Vieux-Fort	-61.708151	15.952174	Anse Dupuy	1	2	0	65	67
Pointe-Noire	-61.791978	16.235111	Anse Marigot	2	1	7	2	11
Bouillante	-61.784167	16.178056	Anse Négresse	75	107	5	951	1112
Deshaies	-61.806100	16.282035	Anse Paul Thomas	123	58	7	38	178
Bouillante	-61.774312	16.109452	Anse Thomas	0	0	0	8	8
Port-Louis	-61.533584	16.394828	Aplysina	0	0	0	15	15
Bouillante	-61.790850	16.168863	Aquarium_B	6	45	0	1184	1227
Port-Louis	-61.538167	16.425033	Aquarium_PL	0	0	0	126	126
Terre de Hau	-61.593056	15.851667	Aquarium_TdH	2	4	0	26	32
Port-Louis	-61.538333	16.466833	Arche du Souffleur	0	0	0	2	2
Bouillante	-61.777667	16.103167	Augustin Fresnel	1	5	0	59	65
Port-Louis	-61.542683	16.426733	Avion Cessna 188	6	7	0	106	119
Deshaies	-61.799167	16.306944	Baie de Deshaies	1	2	0	2	5
Port-Louis	-61.524353	16.374145	Balise de Petit Canal	0	0	0	25	25
Deshaies	-61.802839	16.287408	Bosco	7	3	0	12	20
Port-Louis	-61.547333	16.462017	Cathédrale_PL	0	0	0	8	8
La Désirade	-61.058967	16.245250	Caye à Requins	0	0	0	3	3
Bouillante	-61.777398	16.169608	Caye de Malendure / La caye	66	20	4	58	134
Port-Louis	-61.51798	16.37617	Caye ronde	0	0	0	22	22
Bouillante	-61.777580	16.136558	Champagne	1	0	0	10	11
Basse-terre	-61.718784	15.983914	CNBT	0	0	0	3	3
Port-Louis	-61.528567	16.378833	Eden	0	0	0	58	58
Grand Bourg	-61.338600	15.901600	Epave	0	0	1	59	60
Grand Bourg	-61.325950	15.876500	Grande Ancre	1	11	5	37	53
Deshaies	-61.806389	16.311667	Gros Morne	4	1	0	48	53
Port-Louis	-61.479923	16.499967	Grotte Amédien	0	0	0	4	4
Deshaies	-61.804950	16.281900	Grottes de Ferry	9	15	5	21	45
Bouillante	-61.774842	16.126118	Ilet à Christophe	1	2	0	17	19
Deshaies	-61.782317	16.367783	Ilet Kahouanne	0	0	2	12	14
Basse-terre	-61.719722	15.980556	IRPM	0	2	0	7	9
Bouillante	-61.787990	16.167074	Jardin de Corail_B	19	73	1	1288	1374
Grand Bourg	-61.326901	15.872176	Jardin de Corail_MG	0	1	0	0	1
Port-Louis	-61.524671	16.373329	Jardin de petit canal gps	4	0	0	29	33
Bouillante	-61.785500	16.177083	Jardin Japonais_B	20	19	0	150	186
Port-Louis	-61.542667	16.431367	Jardin Japonais_PL	0	0	0	20	20
La Désirade	-61.059367	16.287167	Kay a Man Armide	0	0	0	3	3
Terre de Hau	-61.587896	15.880223	La Baleine	1	12	0	61	74
Bouillante	-61.780800	16.151100	La chaise	0	0	0	1	1
Bouillante	-61.789790	16.166921	La piscine	12	113	2	1297	1419
Terre de Hau	-61.617750	15.841033	La Vierge	2	31	2	86	121
Pointe-Noire	-61.804088	16.282879	L'ancre_B	0	1	0	19	20
Port-Louis	-61.541800	16.439767	Le Canon	0	6	6	76	88
Port-Louis	-61.533952	16.391765	Le chalutier	0	0	0	3	3
Bouillante	-61.780108	16.164987	Le Franjack	48	41	6	311	396
Port-Louis	-61.535544	16.405637	Le Grand Bleu	0	0	0	3	3
Bouillante	-61.789256	16.160945	Le Gustavia	0	0	0	36	36
Vieux-Fort	-61.707909	15.948126	Le phare de Vieux-Fort	0	5	0	8	13
Port-Louis	-61.522669	16.379121	Le Snatchi	0	3	0	23	26
Port-Louis	-61.537899	16.426213	Le souffleur	33	3	0	92	128
Deshaies	-61.804444	16.282778	Le Stanior	0	0	0	7	7
Port-Louis	-61.538667	16.450033	Les Ancres	0	4	0	69	73
La Désirade	-61.105383	16.298483	Les Ancres_LD	0	1	0	8	9
Port-Louis	-61.533683	16.458817	Les Arches	0	0	1	33	34
Bouillante	NA	NA	Les Arches de Bouillante	0	0	0	8	8
Terre de Hau	-61.614540	15.839674	Les Augustins	4	8	1	51	63
Bouillante	-61.789192	16.169901	Les sources / Bouée Anticyclonique	1	13	0	203	217
Basse-Terre	-61.727900	15.988600	Les Tarpons	0	0	3	0	3
Vieux-Fort	-61.709753	15.955547	Les Trois Pointes	3	5	0	5	12
Port-Louis	-61.539983	16.446200	L'Oeil	0	18	0	81	99

## Rapport d'avancement du projet INA-Scuba en Guadeloupe

Commune	X	Y	Site de plongée	<i>Chelonia mydas</i>	<i>Eretmochelys imbricata</i>	<i>Chelonioidea</i>	Pas d'observation	Total plongées
Vieux-Fort	-61.709700	15.955700	Mazarin	5	5	5	45	58
Grand Bourg	-61.329833	15.878750	Moka	1	6	1	4	11
Terre de Hau	-61.572859	15.865949	Morne rouge	1	0	0	4	5
Pointe-Noire	-61.801921	16.243896	Morphy Nord	1	7	0	26	34
Pointe-Noire	-61.800378	16.241843	Morphy Sud	9	16	1	37	58
Port-Louis	NA	NA	P58	0	0	0	1	1
Terre de Hau	-61.600130	15.864264	Pain de Sucre_TdH	2	4	0	124	130
Port-Louis	-61.542745	16.43715	Patates	0	0	0	16	16
Morne à l'eau	-61.572433	16.358283	Pierre aux Anges	0	0	0	36	36
Port-Louis	-61.528183	16.383917	Pierres Taillées	0	0	0	10	10
Pointe-Noire	-61.782832	16.213394	Plage Caraïbes	1	0	0	1	2
Deshaies	-61.805802	16.275393	Plage de Leroux	2	0	1	16	19
Bouillante	-61.777206	16.172113	Plage de Malendure	207	4	7	43	257
Deshaies	-61.807667	16.266998	Plage de Petite Anse	6	4	2	43	51
Port-Louis	-61.542746	16.437151	Platax	0	3	0	19	22
Terre de Bas	-61.63667	15.87083	Pointe à vache	3	5	0	17	24
Bouillante	-61.773345	16.100103	Pointe aux tortues	0	0	0	7	7
Bouillante	-61.792480	16.167798	Pointe Barracuda	0	3	0	7	10
Deshaies	-61.801667	16.303611	Pointe Batterie	7	0	0	25	32
Pointe-Noire	-61.802833	16.251333	Pointe Beaugendre	1	0	0	26	27
Terre de Hau	-61.590278	15.878889	Pointe Bombarde	1	6	3	21	31
Terre de Hau	-61.602300	15.877083	Pointe Cabrit	2	49	2	139	190
Bouillante	-61.789484	16.165693	Pointe Carangues	0	2	0	5	7
Port-Louis	-61.541700	16.437367	Pointe d'Antigues	3	4	0	46	53
Bouillante	-61.774527	16.126133	Pointe de l'Ermitage	0	0	0	4	4
Terre de Bas	-61.645812	15.861922	Pointe du Gouvernail	0	5	0	13	18
Deshaies	-61.803333	16.295278	Pointe du Morne-aux-Fous	23	5	0	31	56
Deshaies	-61.809552	16.269734	Pointe Ferry	6	20	0	98	123
Bouillante	-61.780738	16.1403	Pointe Lézarde	1	3	0	48	52
Bouillante	-61.780247	16.144185	Pointe Machette	1	3	0	11	15
Bouillante	-61.788341	16.195432	Pointe Mahault	1	7	0	29	37
Bouillante	-61.784800	16.174783	Pointe Malendure	15	31	1	165	206
Bouillante	-61.773984	16.096771	Pointe Mlle Rose	1	0	0	0	1
Terre de Hau	-61.57538	15.882453	Pointe Morel	6	17	1	24	45
Pointe-Noire	-61.805663	16.253515	Pointe Morphy/ Sec de Morphy	21	42	6	85	148
Port-Louis	-61.536767	16.456300	Pointe Plate	0	4	1	71	76
Bouillante	-61.774905	16.104893	Pointe Quecy	0	1	0	18	19
Basse-Terre	-61.732966	15.994972	Port de Basse-Terre	0	0	0	2	2
Vieux-Habitat	-61.761492	16.046101	Rocroy	0	0	0	2	2
Pointe-Noire	-61.807619	16.265335	Sec "de Cor"	0	0	0	6	6
Pointe-Noire	-61.806944	16.260278	Sec Cyril	0	0	0	3	3
Pointe-Noire	-61.807500	16.264444	Sec de Baille-Argent	0	1	2	9	12
Basse-Terre	-61.723747	15.986017	Sec Delgrès	11	3	4	101	118
Terre de Hau	-61.584000	15.833500	Sec grands ilets	0	3	1	6	9
Terre de Hau	-61.661800	15.910200	Sec Pâté	0	48	0	20	68
Terre de Hau	-61.591111	15.873333	Ti Jardin	2	11	3	94	110
Terre de Hau	-61.630033	15.872867	Ti Pâté	0	5	0	7	12
Grand Bourg	-61.312200	15.869617	Ti'Caye	12	4	9	21	44
Grand Bourg	-61.314017	15.870467	Tico	1	1	1	7	10
Port-Louis	-61.534533	16.395650	Tombant de Port-Louis	0	0	0	1	1
Port-Louis	-61.520783	16.473933	Tombant Lilian	0	0	0	4	4
Port-Louis	-61.523817	16.381467	Trou à l'Orage	4	0	0	45	49
Port-Louis	-61.470415	16.511674	Tunnel de la Vigie	0	0	0	4	4
La Désirade	-61.105017	16.297600	Tuyau 1	0	0	0	3	3
			Total général	<b>814</b>	<b>979</b>	<b>114</b>	<b>8682</b>	<b>10412</b>

Annexe 5 : Affiche INA-Scuba distribuée aux clubs de plongée

# Protocole INA-Scuba

## Suivi des populations de tortues marines sur les sites de plongée

### Nous participons !

**Pourquoi participer ?**

Aidez nous à protéger les tortues marines en les observant !

INA-Scuba est un programme de sciences participatives en collaboration avec les clubs de plongée. En partageant leurs observations, ils permettent d'améliorer les connaissances sur les tortues marines des Antilles françaises.

**Historique**

- 2002 • Création en Guadeloupe
- 2004-2014 • Réalisation par l'association Kap Natirel
- 2015-2021 • Interruption des suivis
- 2022 • Reprise par Kap Natirel et projet étendu aux Antilles françaises
- 2024 • Réalisation par le bureau d'étude Aquasearch

**Résultats de l'étude de 2002 à 2014**

- Majorité des observations de tortues imbriquées aux Saintes et en côte sous le vent.
- Ralentissement de la diminution de la population dans les zones très protégées (Girard, 2016).
- Augmentation des observations de tortues vertes sur la côte sous le vent, avec de plus en plus de jeunes tortues (Girard, 2016).
- Diminution des pontes sur les plages de Guadeloupe (Girard, 2015).

**Parties prenantes**

INA-Scuba est un projet mis en place dans le cadre du Plan National d'Action en Faveur des Tortues Marines dans les Antilles Françaises (PNATMAF), coordonné par la DEAL.

Il est financé et supervisé par le Grand Port Maritime de Guadeloupe (GPMG), et réalisé par le bureau d'étude Aquasearch.

**Identification des espèces**

5 espèces de tortues marines sont observables en Guadeloupe.

2 sont rarement observées : 3 viennent pondre sur nos plages :

- La tortue olivâtre
- La tortue caouanne
- La tortue luth
- La tortue imbriquée
- La tortue verte

Les tortues vertes et imbriquées sont les plus observées sur les sites de plongée.

**Comment participer ?**

Faites remonter vos observations de tortues marines aux clubs de plongée participants ! Toutes les données seront rassemblées et enregistrées par le bureau d'étude Aquasearch. N'hésitez pas à en parler avec vos moniteurs !

**Déroulé du protocole**

Pour chaque plongée, une liste d'éléments sont relevés. Les données sont ensuite étudiées afin de renforcer les connaissances dans le cadre du Plan National d'Action en faveur des tortues marines des Antilles françaises.

*Date*

*Site*

*Heure*

*Temps de plongée*

*Observation de tortue*

*Espèce*

*Nombre d'individus*

**Tortue Imbriquée**

- Bec crochu
- 4 écailles pré-frontales
- Bord de carapace crénelé

**Tortue Verte**

- Bec arrondi, rentrant
- 2 écailles pré-frontales
- Bord de carapace lisse

Contact référente pour le projet INA-Scuba Guadeloupe : Céline VALIN - 06 98 30 46 37 - c.valin@aquasearch.fr

**Annexe 6 : Invitations aux conférences grand public**



**Conférences Grand Public**

**Programme INA-Scuba**

Venez découvrir les résultats du suivi des populations de tortues marines réalisé avec les clubs de plongée de Guadeloupe !

**PORT-LOUIS**  
SALLE COMMUNALE  
LEON CHAMBERT  
(Rue Gerty Archimède)

**MARDI 23 NOVEMBRE**  
18H

**POINTE-NOIRE**  
SALLE DU FOYER  
SOCIO-EDUCATIF  
(Rue des Nénuphars)

**JEUDI 27 NOVEMBRE**  
18H



**Programme  
INA-Scuba**

**CONFÉRENCE GRAND PUBLIC À MARIE-GALANTE**

Venez découvrir les résultats du suivi des populations de tortues marines réalisé avec les clubs de plongée de Guadeloupe !

**Mercredi 28 janvier**  
18H

Salle de délibération de la  
CCMG  
Rue du Fort - Grand Bourg



**CONFÉRENCE GRAND  
PUBLIC AUX SAINTES**

**PROGRAMME  
INA-Scuba**

Venez découvrir les résultats du suivi des populations de tortues marines réalisé avec les clubs de plongée de Guadeloupe !

**Mercredi 04 février**  
18H

Ancien hôtel "La Saintoise"  
Terre-de-Haut



