



© PARANTHOËN Nicolas

Plan National d'Actions en faveur des Tortues marines des Antilles françaises 2020-2029 (PNATMAF)

Présentation état avancement CSRPN Guadeloupe

18 décembre 2025

Plan national d'actions
en faveur des tortues marines
des Antilles françaises

2020 - 2029



Ministère de la Transition Écologique et Solidaire



Généralités



Espèces ciblées	Tortues <u>vertes</u> et <u>imbriquées</u> en priorité Tortues luth, caouanne et olivâtre
Populations ciblées	Femelles <u>reproductrices</u> (imbriquée, verte, luth) Juvéniles <u>résidents en alimentation</u> (verte et imbriquée) Adultes résidents en alimentation (plutôt mâles imbriqués)
Principales menaces traitées	<ol style="list-style-type: none"> 1) Captures accidentelles dans les filets de fond 2) Prédation par la petite mangouste indienne (et chiens) 3) Perturbation anthropique, notamment en mer 4) Dégradation des <u>plages de ponte</u> et <u>zones d'alimentation</u>
Objectif global	Améliorer l'état de conservation des populations de tortues vertes et imbriquées <u>en ponte</u> et <u>en alimentation</u>
Période et durée	2020-2029 / 10 ans Actions officiellement démarrées dès 2018
Objectifs clés et nombre d'actions	4 volets A- Organisation et mise en oeuvre du plan B- Conservation C- Suivi des populations D- Sensibilisation ➔ 36 fiches actions détaillées



©M. DEWYNTER



Actions

ENJEUX	OBJECTIFS	N°ACTION	ACTIONS
VOLET MISE EN ŒUVRE ET ORGANISATION DU PNA			
Bonne mise en œuvre du PNA	Animer et suivre la mise en œuvre du PNA	1	Assurer la coordination des actions du plan et le montage des projets
		2	Rechercher des financements pour la réalisation du PNA et accompagner les porteurs de projets
	Impliquer les collectivités territoriales et d'autres partenaires dans la mise en place du PNA	3	Prendre en compte le PNA dans les politiques territoriales et sectorielles
		4	Favoriser le partenariat pour le montage, le financement et la mise en œuvre des actions
Réseau structuré et renforcé des acteurs	Renforcer le réseau d'acteurs de Guadeloupe, Martinique et Saint-Martin	5	Formaliser le réseau tortues marines
		6	Animer le réseau d'acteurs
		7	Former les acteurs de terrain
	S'engager dans la coopération régionale et internationale	8	Participer aux travaux régionaux et internationaux liés aux tortues marines
		9	Partager et valoriser les données et connaissances sur les tortues marines des Antilles françaises auprès des acteurs et partenaires du PNA



Actions

ENJEUX	OBJECTIFS	N°ACTION	ACTIONS
VOLET CONSERVATION			
Rétablissement des populations de tortues marines du territoire	Réduire les captures accidentelles liées à l'activité de pêches	10	Accompagner l'évolution de la réglementation de la pêche
		11	Accompagner les professionnels dans la recherche et la mise en place de techniques de pêche alternatives
		12	Localiser et procéder à l'enlèvement des engins de pêche fantômes et des engins non réglementaires
		13	Former les professionnels de la pêche à la « réanimation » des tortues
	Lutter contre le dérangement par l'homme	14	Encadrer l'approche des tortues marines
		15	Encadrer les activités susceptibles d'impacter les tortues marines
	Lutter contre les infractions à la protection des tortues marines	16	Renforcer les actions de surveillance et de police
	Lutter contre la prédation par les espèces exotiques et domestiques	17	Limiter la présence de prédateurs exotiques et domestiques à proximité des sites de ponte
	Renforcer les capacités de prise en charge des tortues marines en détresse	18	Organiser les interventions de terrain sur les situations de détresse
		19	Assurer les soins aux tortues marines sur l'ensemble des territoires
Bonne qualité des habitats prioritaires des tortues marines	Lutter contre les infractions à la protection des habitats des tortues marines	16	Renforcer les actions de surveillance et de police
	Encadrer les aménagements et activités susceptibles d'impacter les habitats des tortues marines	20	Restaurer et maintenir en bon état les sites de pontes identifiés comme prioritaires
		21	Lutter contre le mouillage forain sur les herbiers et les communautés coralliennes
		22	S'assurer de la compatibilité des activités et aménagements littoraux avec la préservation des habitats côtiers des tortues marines



Actions

ENJEUX	OBJECTIFS	N°ACTION	ACTIONS
VOLET CONNAISSANCE			
Connaissance des populations et habitats des tortues marines	Connaître les tendances d'évolution des populations de tortues marines en ponte et en alimentation dans les Antilles françaises	23	Organiser une réflexion sur les protocoles scientifiques, les suivis participatifs et leur mise en œuvre
		24	Assurer un suivi des populations de tortues marines en reproduction aux Antilles françaises
		25	Assurer un suivi des populations de tortues marines en alimentation aux Antilles françaises
	Améliorer les connaissances sur l'écologie des tortues marines	26	Identifier les sites d'alimentation majeurs des tortues marines dans les Antilles françaises
		27	Déterminer les routes de dispersion à l'échelle océanique
		28	Etudier les conséquences des phénomènes climatiques sur les populations de tortues marines
Connaissance des menaces s'exerçant sur les tortues marines	Comprendre les impacts liés aux activités humaines	29	Etudier les conséquences sur les tortues marines des activités humaines développées sur les sites d'alimentation
		30	Contribuer aux études sur les impacts des activités humaines sur la santé des tortues marines
Visibilité et partage des données et connaissances	Développer la recherche et les partenariats scientifiques à l'échelle régionale et internationale	8	Participer aux travaux régionaux et internationaux liés aux tortues marines
	Améliorer la visibilité, le partage et l'analyse des données existantes	31	Elaborer et diffuser une synthèse régionale des connaissances acquises sur les tortues marines dans les Antilles françaises
		32	Organiser les données régionales

Actions

ENJEUX	OBJECTIFS	N°ACTION	ACTIONS
VOLET SENSIBILISATION			
Partage des connaissances sur les tortues marines	Sensibiliser un large public aux enjeux de conservation des tortues marines et de leurs habitats	33	Poursuivre les actions de sensibilisation auprès du grand public et des scolaires
		34	Créer et animer un site internet et/ou des réseaux sociaux « tortues marines » communs pour l'ensemble des territoires du PNA
	Sensibiliser et former les professionnels et décideurs	35	Mettre en place des outils et actions spécifiques pour les élus, techniciens des collectivités, les professionnels de la pêche, du nautisme et du tourisme
Valorisation socio-économique de la présence des tortues marines	Connaître la valeur économique des tortues marines sur les territoires du PNA	36	Etudier les aspects socio-économiques des tortues marines et valoriser les données auprès des décideurs



Acteurs



RÉSEAU TORTUES MARINES DES ANTILLES FRANÇAISES 2025



Direction
de l'Environnement,
de l'Aménagement et du Logement



Direction
de l'Environnement,
de l'Aménagement et du Logement



Réserve Naturelle
ILES DE LA PETITE TERRE



Réserve Naturelle Nationale
de Saint-Martin



NATHALIE DUPORCE
Biodiversité-Expertise-Pédagogie



Aquascope
ANALYSE SCIENTIFIQUE



J. PAUWELS E.I. ABC MER



CHARTRE DU RESEAU TORTUES MARINES DES ANTILLES FRANCAISES (RTMAF)
DANS LE CADRE DU PLAN NATIONAL D' ACTIONS EN FAVEUR DES TORTUES MARINES DES ANTILLES FRANCAISES 2020-2029



Animation... ... de 2017 à 2025



**Maîtrise d'ouvrage
= Pilotage**

**DEAL Guadeloupe :
coordinatrice PNATMAF**



Direction
de l'Environnement,
de l'Aménagement et du Logement

**DEAL Martinique :
associée PNATMAF**



Direction
de l'environnement,
de l'aménagement et du logement

Mutualisation avec l'animation du PNA Iguane

2017 - 2022 (5 ans) : accord-cadre de 5 ans **52 500 € / an**
2022 – 2026 (4 ans) : marché quasi-régie **52 500 € / an**
0,25 ETP coordinateur interrégional Antilles (CDD 2 x 1,5 ans)
0,5 ETP animateur territorial Guadeloupe (CDD 2 x 1,5 ans)
+ 0,5 ETP chargé d'appui à l'animateur territorial (VSC 2 x 1 an)

**Doublement des moyens ETP
(présentés ici seulement pour TM)
soit 105 000 €/an
pour PNATMAF aux Antilles**

2017 - 2022 (5 ans) : accord-cadre de 5 ans **52 500 € / an**
2022 – 2026 (4 ans) : marché quasi-régie **52 500 € / an**
0,25 ETP coordinateur interrégional Antilles (CDD 2 x 1,5 ans)
0,5 ETP animateur territorial Guadeloupe (CDD 2 x 1,5 ans)
+ 0,5 ETP chargé d'appui à l'animateur territorial (VSC 2 x 1 an)

**Maîtrise d'œuvre
= Animation**



Animation... ... en 2025-2026



CONTEXTE 2025

- Dernière année marché d'animation non reconduite par **ONF** → terme en **avril 2025** après 8 ans
- Nouveau marché lancé par **DEAL Guadeloupe** en réaction → **animation transitoire 12 mois**
- Marché notifié à l'**asso TOTM** en **juin 2025** → démarrage contrats animateurs en **août/sept 2025**
- 2017 à 2025 : budget annuel **105 000 €** / **3x0,5 ETP** complétés par **2x0,5 ETP VSC ONF** = 2,5 ETP
- 2025 : budget **97 650 €** / **2x0,75 ETP** = 1,5 ETP pour toutes les îles dédiées au PNATMAF

Maîtrise d'ouvrage = Pilotage

DEAL Guadeloupe :
coordinatrice PNATMAF



DEAL Martinique :
associée PNATMAF



Mutualisation avec l'animation du PNA Iguane

2025 - 2026 (1 an) : marché public **97 650 € / an**
0,75 ETP animateur territorial Guadeloupe (CDD 1 an)
0,75 ETP animateur territorial Martinique (CDD 1 an)

Maîtrise d'œuvre = Animation



Animation... ... prévue de 2026 à 2030



**Maîtrise d'ouvrage
= Pilotage**

**Maîtrise d'œuvre
= Animation**

**Mutualisation avec l'animation du PNA
Iguane**

**DEAL Guadeloupe :
coordinatrice PNATMAF**



**DEAL Martinique :
associée PNATMAF**



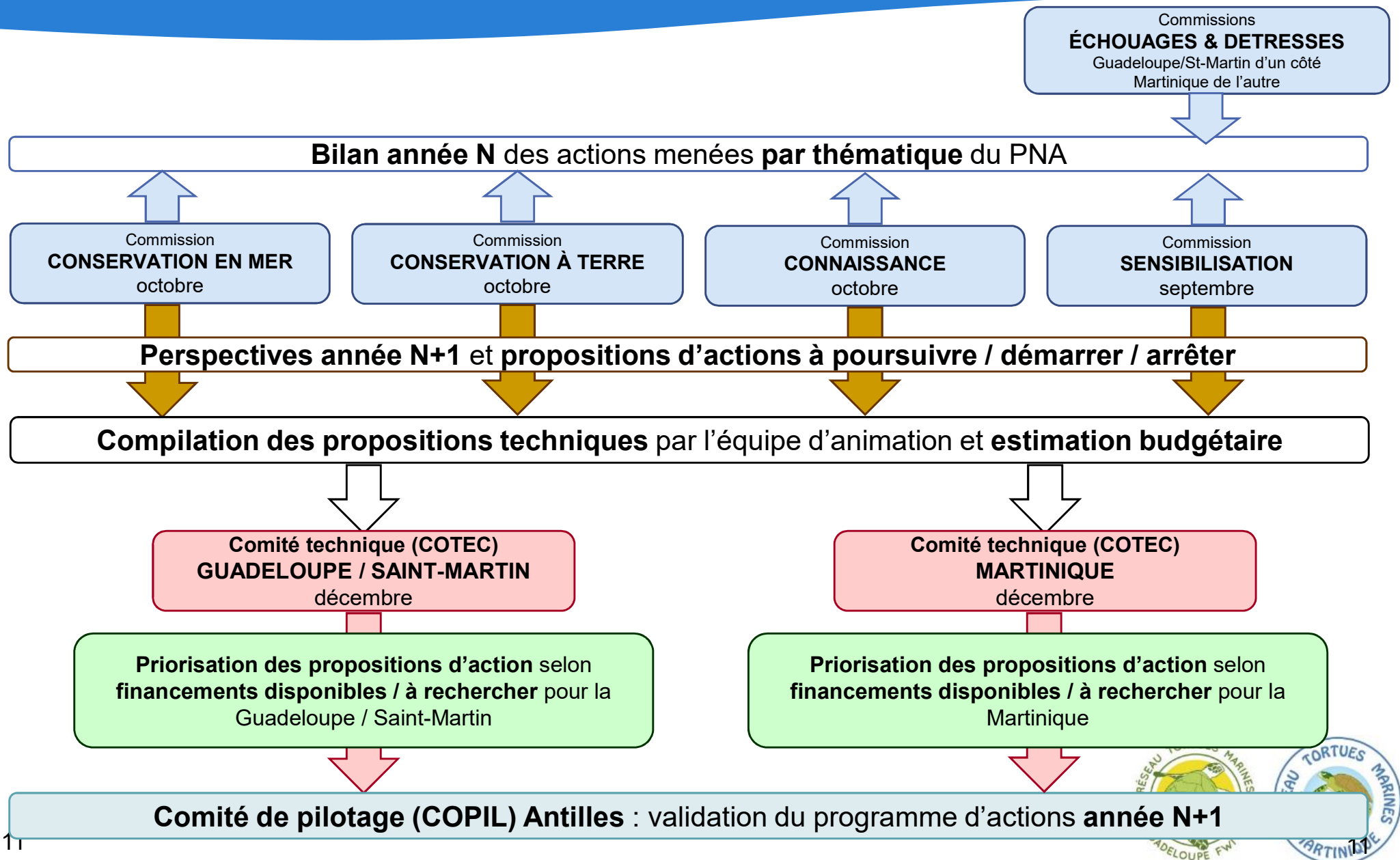
2026 - 2030 (4 ans) : marché public **140 000 €/an**
1 ETP animateur territorial Guadeloupe
1 ETP animateur territorial Martinique

Moyens dédiés au PNA IPA
= 70 000 €/an pour Antilles

Prestataire



Gouvernance





Communication

Espace réservé (membres) | Réseaux Tortues Marines des Antilles

(mot de passe : pnatmaf)

Publications scientifiques & rapports techniques

Contenu : littérature scientifique, rapport d'activité, expertise, étude technique

Les textes réglementaires

Contenu : arrêtés ministériels et préfectoraux.

Comptes rendus des instances de gouvernance du PNA

Comités de pilotage (COPIL)

Comités techniques (COTEC)

Commissions thématiques

Conservation

Connaissance

Sensibilisation

Échouages

Documents cadres

- Plan National d'Actions Tortues Marines 2020-2029 (PDF)
- Courrier de lancement du PNA TM 2020-2029 (PDF)
- Plan de Restauration des Tortues Marines aux Antilles françaises 2005 (PDF)
- Plan d'actions pour les tortues marines de Guadeloupe 2008-2012 (PDF)
- Plan d'actions pour les tortues marines de Martinique 2008-2012 (PDF)
- Évaluation Plan de Restauration Tortues Marines des Antilles françaises 2009-2014 (PDF)
- Évaluation PRTM de Guadeloupe 2009-2014 (PDF)
- Évaluation PRTM de Martinique 2009-2014 (PDF)

Les plaquettes de présentations du PNA

- Volet Conservation (PDF)
- Volet Connaissance (PDF)
- Volet Sensibilisation (PDF)

Outils de suivi et mise en œuvre du PNA

- Tableau de bord des indicateurs de suivi des actions du PNA TM 2020-2029 (à jour du 1er juillet 2022) (XLS)
- Tableau de bord de suivi financier du PNA TM 2020-2029 en Guadeloupe (à jour du 12 février 2025) (XLS)
- Tableau de bord de suivi financier du PNA TM 2020-2029 en Martinique (à jour du 12 février 2025) (XLS)
- Annuaire de contact des Réseaux tortues marines des Antilles françaises (à jour du 16 janvier 2024) (XLS)
- Liste des membres du groupe d'expert du PNA TM (à jour du 4 juin 2021) (XLS)

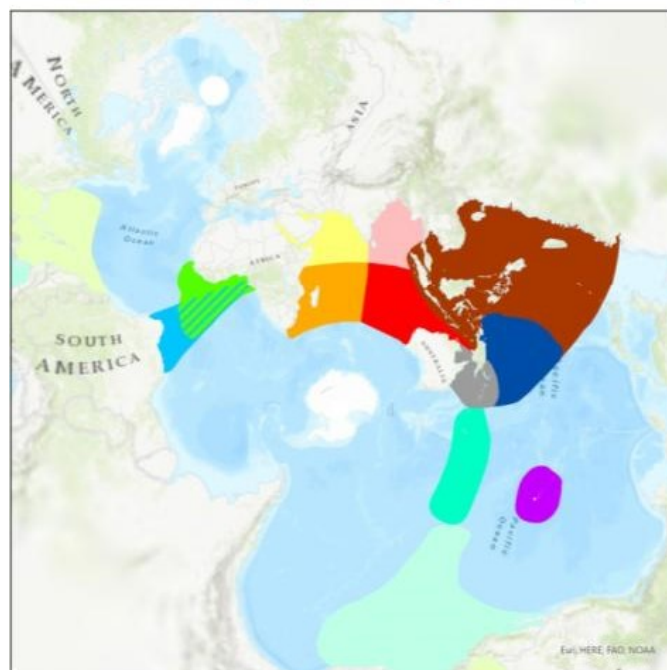


Efficacité en termes de conservation

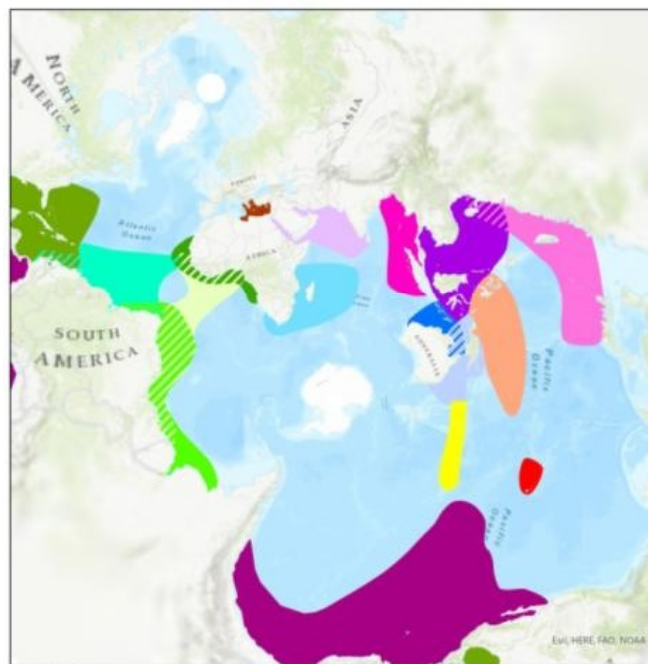
COMMENT L'ÉVALUER ?

Espèces ciblées	Tortues <u>vertes</u> et <u>imbriquées</u> en priorité Tortues luth, caouanne et olivâtre
Populations ciblées	Femelles reproductrices (imbriquée, verte, luth) Juvéniles résidents en alimentation (verte et imbriquée) Adultes résidents en alimentation (plutôt mâles imbriqués)

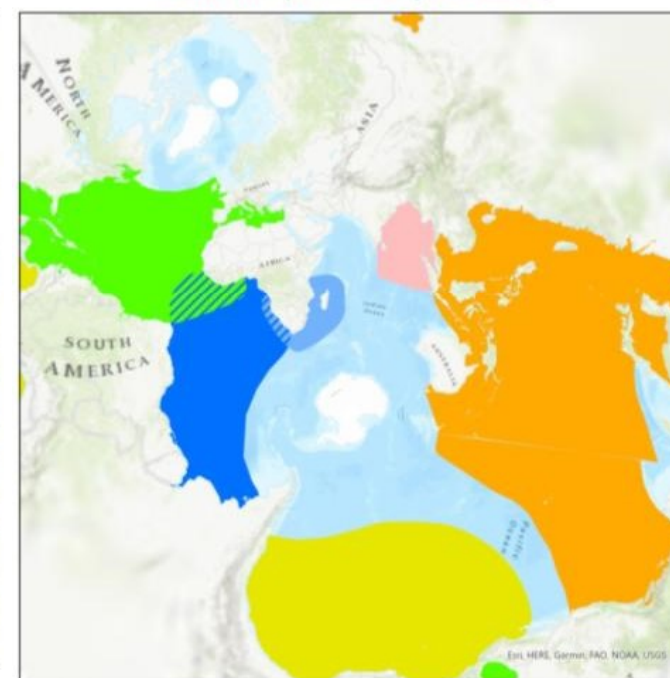
Tortue imbriquée (*Eretmochelys imbricata*)



Tortue verte (*Chelonia mydas*)



Tortue luth (*Dermochelys coriacea*)



TOTM (2021)

SOURCE : Wallace BP, DiMatteo AD, Hurley BJ, Finkbeiner EM, Bolten AB, et al. (2010)

Regional Management Units for Marine Turtles: A Novel Framework for

Prioritizing Conservation and Research across Multiple Scales. PLoS ONE 5(12): e15465.

doi:10.1371/journal.pone.0015465





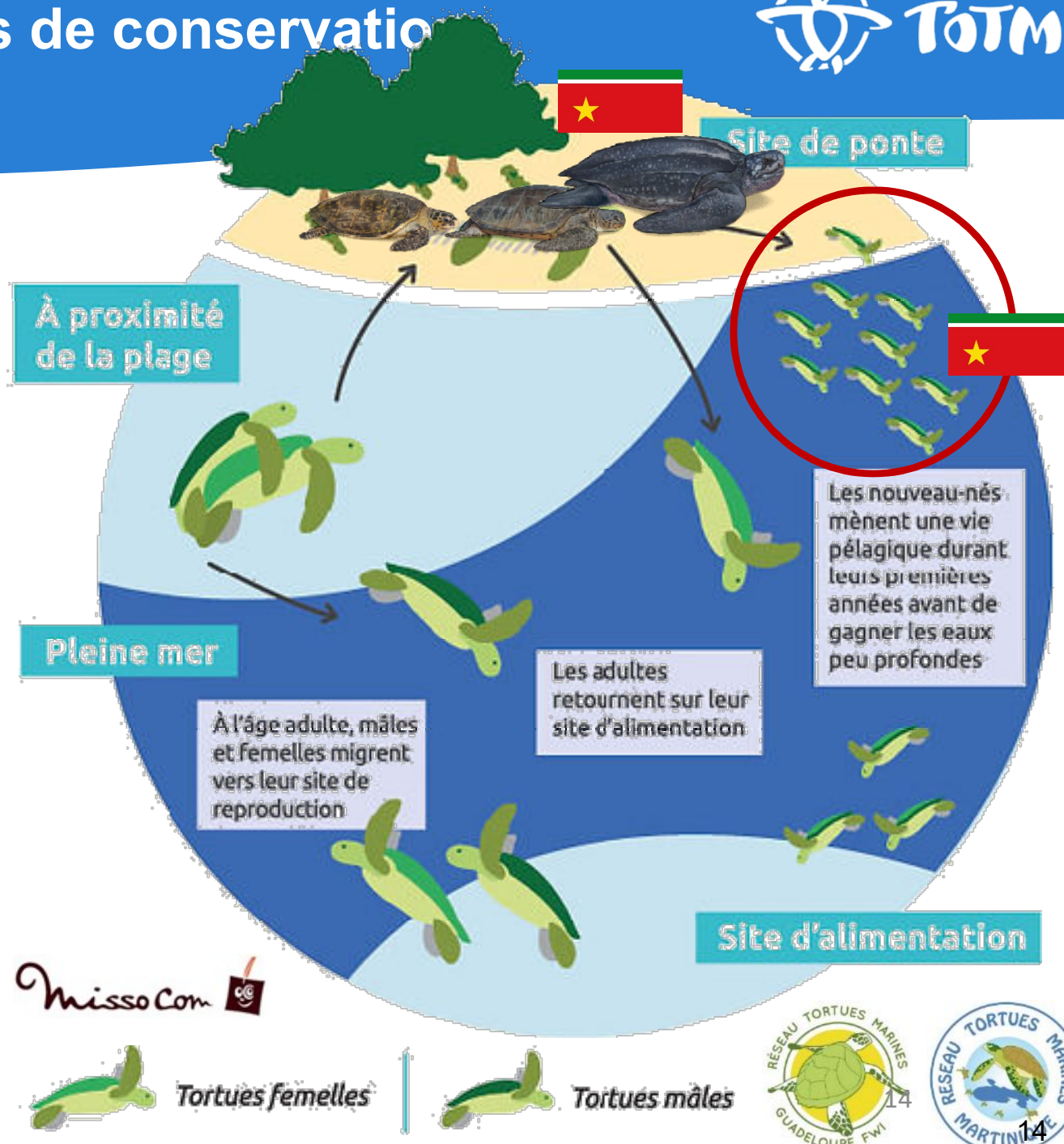
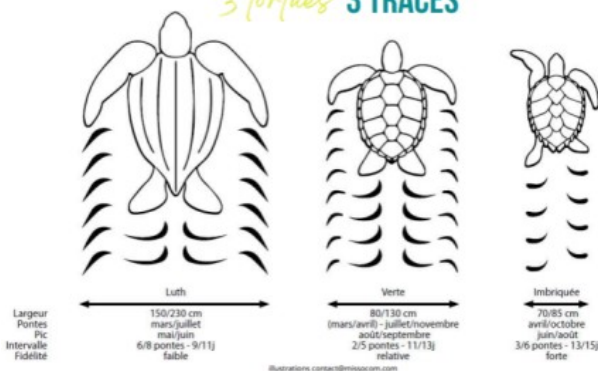
Efficacité en termes de conservation

Indicateur d'état

Femelles reproductrices



3 tortues 3 TRACES

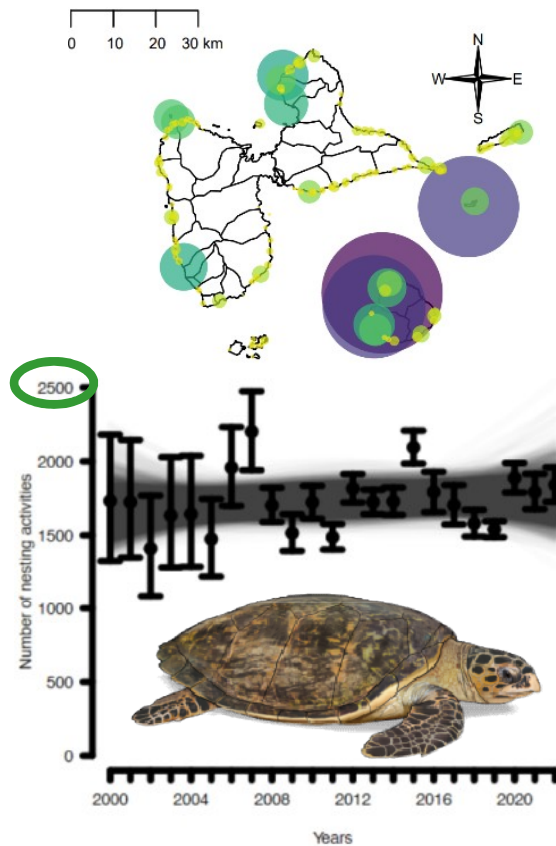




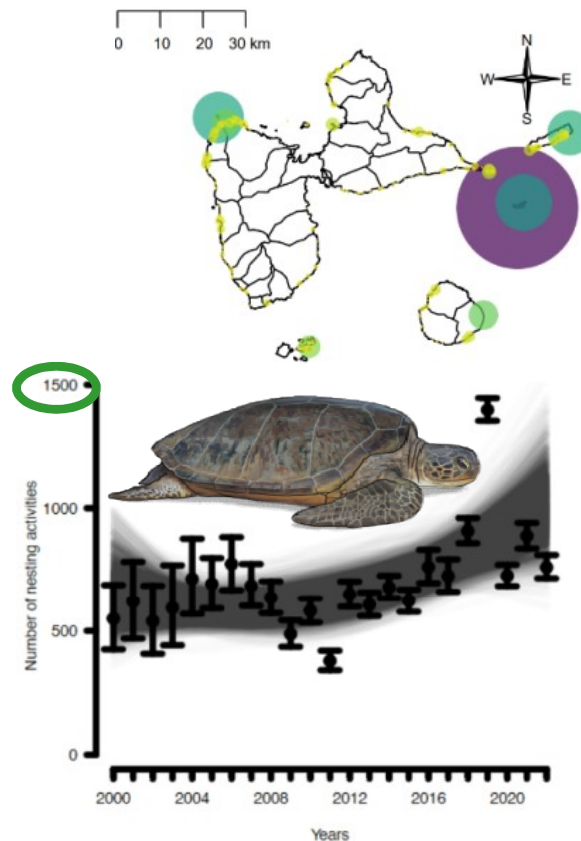
Efficacité en termes de conservation

Indicateur d'état

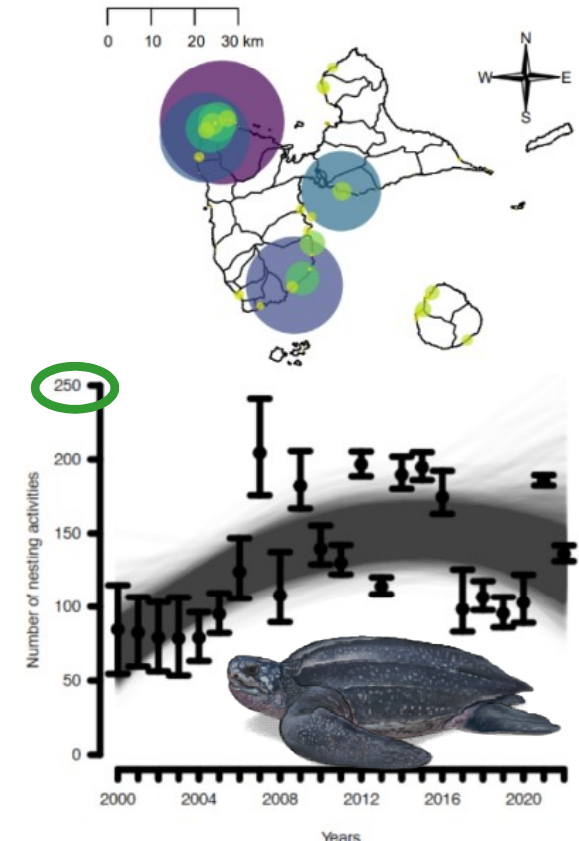
Femelles reproductrices



- ➔ Tendence **stable**
- ➔ **1727** activités de ponte par an sur 2000-2022
- ➔ **1724** sur 2017-2022



- ➔ Tendence **croissante**
- ➔ **694** activités de ponte par an sur 2000-2022
- ➔ **900** sur 2017-2022



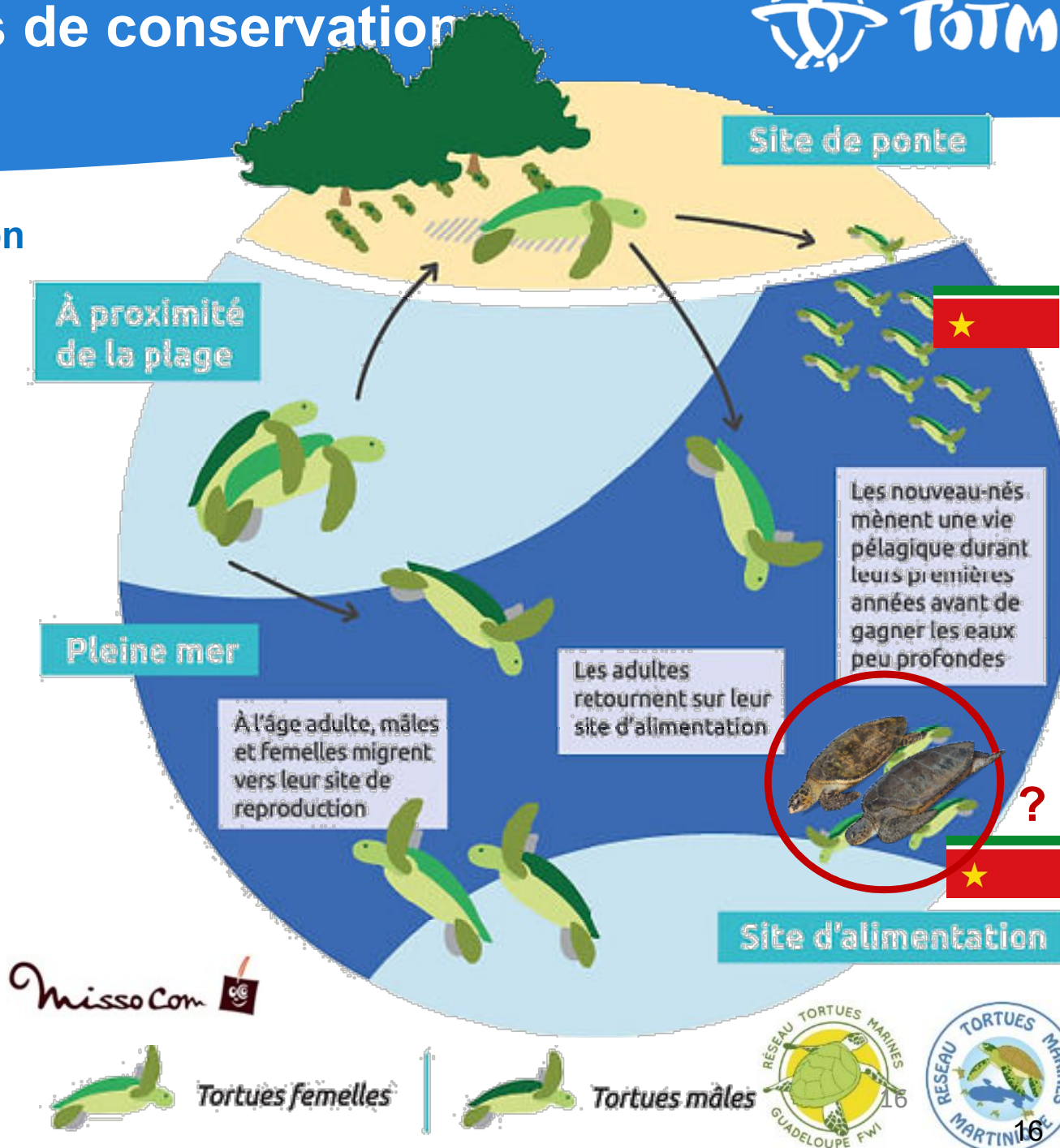
- ➔ Tendence **croissante** 2000-2022 mais **négative** 2014-2022
- ➔ **130** activités 2000-2022
- ➔ **121** activités 2017-2022

Efficacité en termes de conservation



Indicateur d'état

Juvéniles résidents en alimentation



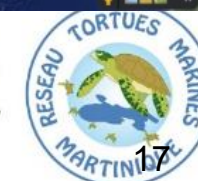


Efficacité en termes de conservation

Indicateur d'état

Juvéniles résidents en alimentation

Cas de tortues vertes ([Chambault et al., 2018](#))

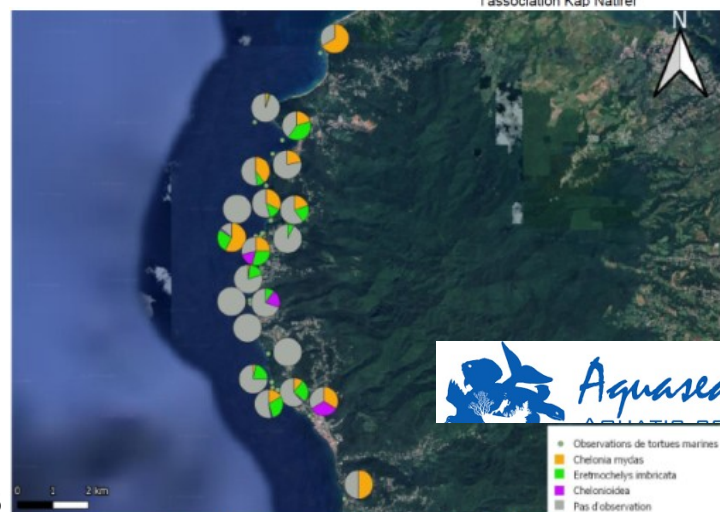
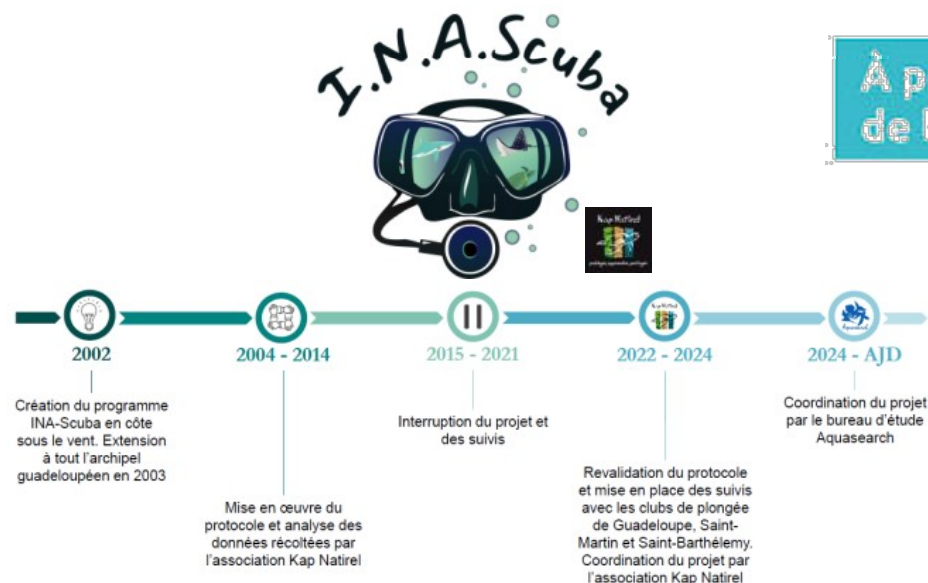




Efficacité en termes de conservation

Indicateur d'état

Juvéniles résidents en alimentation



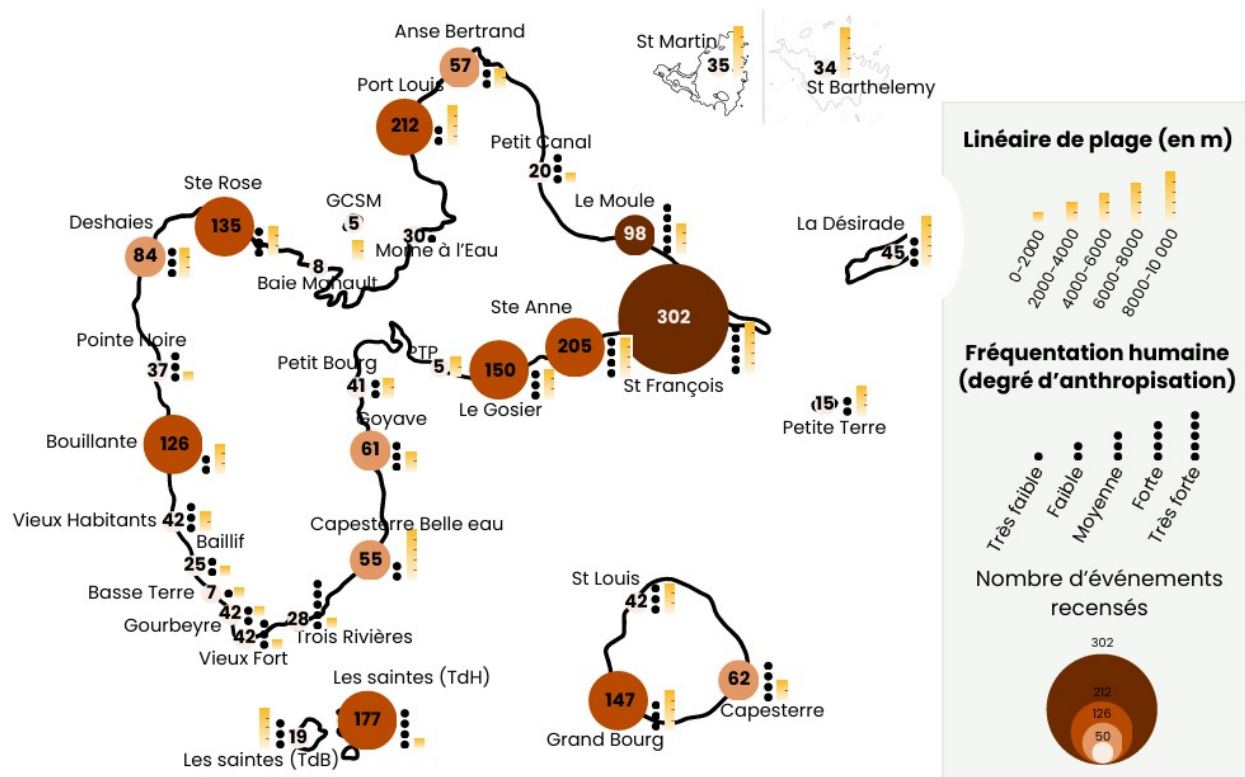
Efficacité en termes de conservation



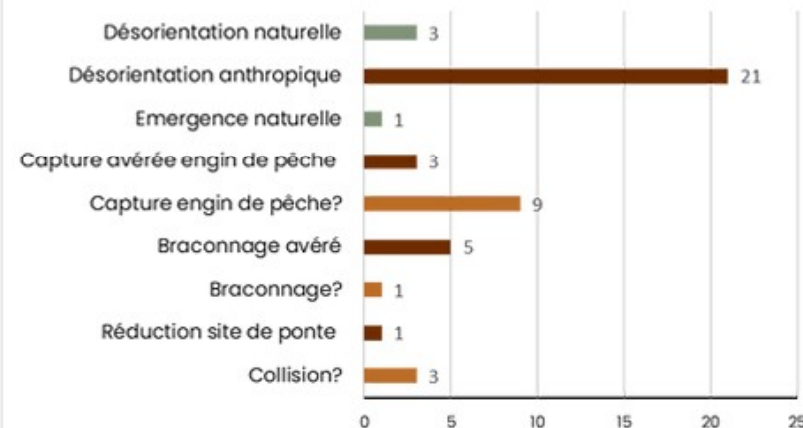
Indicateur de pression

Données du réseau échouages ([Guérin, 2024](#))

Nombre d'événements signalés au Réseau Echouage par commune sur l'archipel de la Guadeloupe entre 2000 et 2023



Causalité des événements rapportés au réseau échouage dans l'archipel de la Guadeloupe en 2021



État d'avancement



Indicateurs de réponse

Action 10 : accompagner l'évolution de la réglementation de la pêche



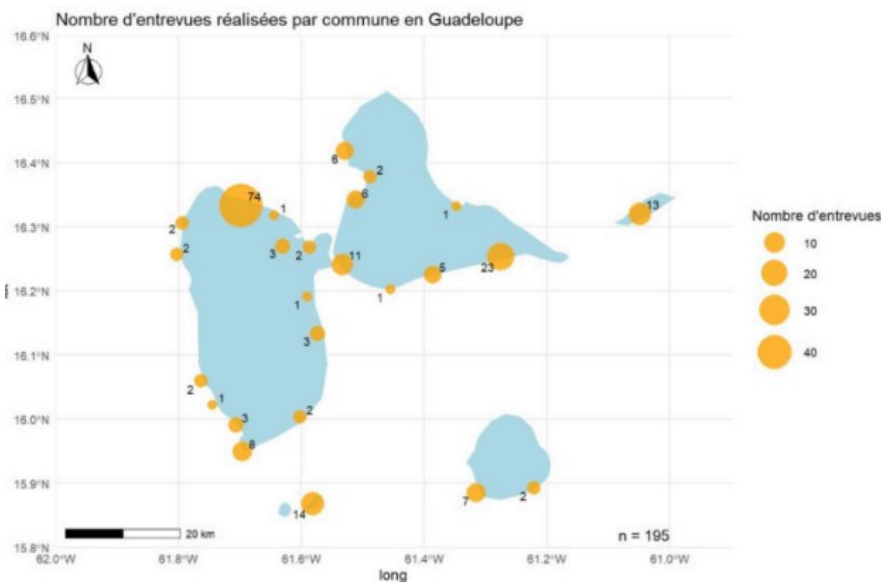
Direction de la mer

- Interdiction du filet trémail au 3 janvier 2026
- Interdiction des flotteurs dans le montage des folles à lambi

Arrêté N° 2025-271 du 3 juillet 2025

portant réglementation de la pêche maritime professionnelle en Guadeloupe

Action 11 : accompagner les professionnels dans la recherche et la mise en place de techniques de pêche alternatives



État d'avancement



Indicateurs de réponse

Action 12 : localiser et procéder à l'enlèvement des engins de pêche fantôme et des engins non réglementaires



- Marché 75 000 € début 2026
- Structurer un réseau de signalement et de collecte

Action 13 : former les professionnels de la pêche à la « réanimation »



*RÉduction des CAPTures Accidentelle
pour une pêche Efficiente et Durable*

- Antilles françaises -

Octobre 2024 - Septembre 2027

- Prévu entre 2026 et 2027 pour un maximum de fileyeurs





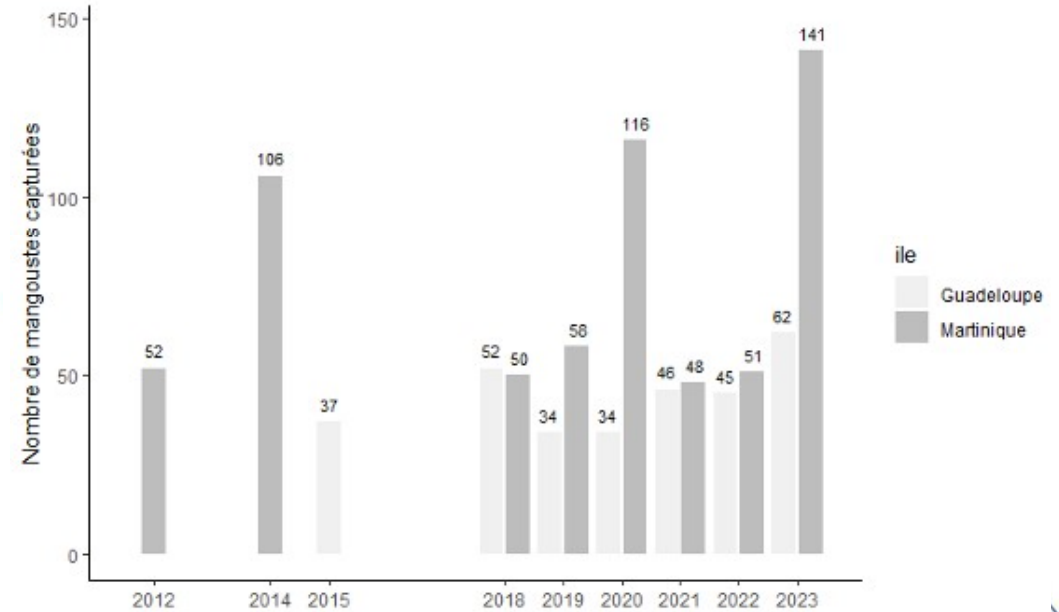
État d'avancement

Indicateurs de réponse

Action 17 : limiter la présence des prédateurs exotiques sur sites de ponte (1/2)

- ONF : régulation historique à Port-Louis, légèrement à Marie-Galante
- OFB : appui pour améliorer efficacité / efficience du protocole

➔ **Menace croissante ! Extension spatiale attaques : Sainte-Rose, Saint-François, etc.**





État d'avancement

Indicateurs de réponse

Action 17 : limiter la présence des prédateurs domestiques sur sites de ponte (2/2)



CADRE JURIDIQUE

- Articles L211-22, L211-24 et R211-11 code rural (gestion animaux errants/divagants)
 - **Article L415-3 code de l'environnement** (espèce protégée)
 - ➔ Difficulté d'établir un PV => notion d'intentionnalité
 - ➔ Preuve matérielle attaque par chien identifié, propriétaire identifié
 - ➔ Témoignage « flagrant délit » et dépôt de plainte associé
 - ➔ Recommande dépôt plainte par association

État d'avancement



Indicateurs de réponse

Action 20 : restaurer et maintenir en bon état les sites de ponte prioritaires

De plus en plus de projets, portés par une diversité d'acteurs : collectivités, associations, ONF, etc.

- **ONF (2018 à 2022). Projets FEADER, INTERREG Carib'Coast** à l'Anse à la Gourde (St-François), Petit Havre (Sainte-Anne), Anse Maurice (Petit-Canal)
- [ONF, 2024. Restauration écologique des habitats des tortues marines sur Marie-Galante. Rapport de bilan « France relance »](#)
- [Kap Natirel, 2024. Restauration du site de ponte de l'Autre Bord à Ouatibi-Tibi Le Moule, par la mise en œuvre d'un plan de revégétalisation \(projet France Relance\)](#)
- [Ville de Saint-François, 2022. Rapport final du projet Life4BEST Plant'Aksyon](#)
- **Ville de Sainte-Anne, 2022. Plage de Bois-Jolan** (OFB MobBiodiv)
- **En cours – Ville de Deshaies & PNG : plage de la Perle** (BESTLIFE 2030)
- **En cours – ONF : Anse à la Gourde, Saint-François** (MIG Biodiversité)
- **En cours – Conservatoire du littoral : îlet Caret, Sainte-Rose**



État d'avancement



Indicateurs de réponse

Action 22 : s'assurer de la compatibilité des activités et aménagements avec la préservation des habitats côtiers des tortues marines

➔ Instruction des demandes d'AOT par la DEAL et/ou la DM

➔ Établissement de doctrines / stratégie

- Stratégie de gestion du Domaine Public Maritime tenant compte des enjeux relatifs à la biodiversité dont les tortues marines en cours de finalisation, via
- (i) la publication d'une carte actualisée des enjeux
- (ii) l'adoption de prescriptions standards déclinées selon les niveaux de priorité des plages

➔ Publication de guides

- [Préfecture Guadeloupe, 2023. Guide réglementaire pour l'organisation de manifestations sur le littoral](#)

➔ Amélioration des outils

- APPB
- [Burg 2019. Renforcement de la protection des habitats majeurs des tortues marines en Guadeloupe dans le cadre du PNA tortues marines aux Antilles françaises](#)



État d'avancement général

Enjeux	Taux indicatif de réalisation*	Nombre total d'actions	Commentaires
VOLET MISE EN ŒUVRE ET ORGANISATION DU PNA			
Bonne mise en œuvre du PNA	50 à 75%	4 (n°1 à 4)	<ul style="list-style-type: none"> - Animation et mise en œuvre PNA bien engagées (coordination actions, montage projets) malgré contraintes structurelles et soubresauts - Recherche financements et accompagnement porteurs de projets actifs - Prise en compte PNA dans politiques territoriales et sectorielles très hétérogène - Partenariats actifs (montage financements, mise en œuvre actions)
Réseau structuré et renforcé des acteurs	50 à 75%	5 (n°5 à 9)	<ul style="list-style-type: none"> - Formalisation réseau tortues marines en cours (charte RTMAF), mais recherche cadre juridique adapté aux besoins et obligations du RTMAF non engagée - Animation active du réseau d'acteurs - Formation des acteurs hétérogène selon thématiques - Participation relative aux travaux régionaux et internationaux - Partage et valorisation données et connaissance sur tortues marines régulière

*Taux indicatif de réalisation d'après les indicateurs du PNA, définis sur la durée globale du plan 2020-2029

État d'avancement général



Enjeux	Taux indicatif de réalisation	Nombre total d'actions	Commentaires
VOLET CONSERVATION			
Rétablissement des populations de tortues marines du territoire	25 à 50%	10 (n°10 à 19)	<ul style="list-style-type: none"> - Évolution réglementation pêche satisfaisante - Accompagnement marins-pêcheurs dans recherche et mise en place solutions alternatives en cours (projets TOPASE & RECAPTED) - Localisation et enlèvement engins de pêche fantômes à lancer (2026) - Formation marins-pêcheurs à la réanimation des tortues à lancer (2026) - Modalités encadrement approche des tortues marines connues, partiellement diffusées et respectées - Encadrement hétérogène des activités susceptibles d'impacter les tortues marines - Actions surveillance et police menées mais souffrant d'un manque de moyens - Régulation active espèces exotiques et domestiques sur quelques sites de ponte, mais insuffisante à l'échelle de toutes les plages - Organisation interventions sur situations de détresse effective, et en cours de structuration (réseaux échouages) - Soins assurés lorsque nécessaires, mais organisation à structurer
Bonne qualité des habitats prioritaires des tortues marines	25 à 50%	4 (n°20 à 21 + n°16)	<ul style="list-style-type: none"> - Projets restauration écologique sites de pontes de plus en plus nombreux, avec appropriation enjeu par diversité d'acteurs - Lutte active contre mouillage forain sur les herbiers et communautés coralliennes, avec de plus en plus de projets de ZMEL - Compatibilité hétérogène des activités et aménagements littoraux avec préservation habitats côtiers tortues marines, efforts structuration et communication des doctrines en cours

*Taux indicatif de réalisation d'après les indicateurs du PNA, définis sur la durée globale du plan 2020-2029

État d'avancement général



Enjeux	Taux indicatif de réalisation	Nombre total d'actions	Commentaires
VOLET CONNAISSANCE			
Connaissance des populations et habitats des tortues marines	25 à 50%	6 (n°23 à 28)	<ul style="list-style-type: none"> Réflexions sur protocoles scientifiques et suivis participatifs bien avancées Suivi populations en reproduction en routine (comptages traces) Suivi populations en alimentation partiellement initié (programme INASCUBA, suivis aériens et subaquatique en calibration) Sites d'alimentation majeurs identifiés, de manière hétérogène selon territoires Routes dispersion océanique peu étudiées mais connues (littérature internationale) Conséquences phénomènes climatiques sur populations non étudiées
Connaissance des menaces s'exerçant sur les tortues marines	25 à 50%	2 (n°29 et 30)	<ul style="list-style-type: none"> Conséquences activités humaines étudiées sur quelques sites d'alimentation : globalement connues, même si liens cause à effet difficiles à établir scientifiquement Recherche active pour évaluer impact activités humaines sur santé tortues marines
Visibilité et partage des données et connaissances	50 à 75%	3 (n°8, 31 et 32)	<ul style="list-style-type: none"> Participation relative aux travaux régionaux et internationaux Données analysées ; connaissances acquises sur tortues marines Antilles françaises partagées (commissions thématiques, mise en ligne rapports et publications) Centralisation et bancarisation données active (versement données sur plateformes régionales SINP en net progrès)

*Taux indicatif de réalisation d'après les indicateurs du PNA, définis sur la durée globale du plan 2020-2029

État d'avancement général



Enjeux	Taux indicatif de réalisation	Nombre total d'actions	Commentaires
VOLET SENSIBILISATION			
Partage des connaissances sur les tortues marines	50 à 75%	3 (n°33 à 35)	<ul style="list-style-type: none"> Sensibilisation auprès grand public et scolaires structurées et dynamiques sur les 3 territoires, mais en perte de vitesse en Guadeloupe (manque de moyens) Sites internet et réseaux sociaux fonctionnels et dynamiques Outils et actions spécifiques pour les élus, techniciens des collectivités, professionnels pêche, nautisme et tourisme encore rares mais dynamique lancée notamment en Guadeloupe et Saint-Martin
Valorisation socio-économique de la présence des tortues marines	0%	1 (n°36)	Action non mise en œuvre

*Taux indicatif de réalisation d'après les indicateurs du PNA, définis sur la durée globale du plan 2020-2029





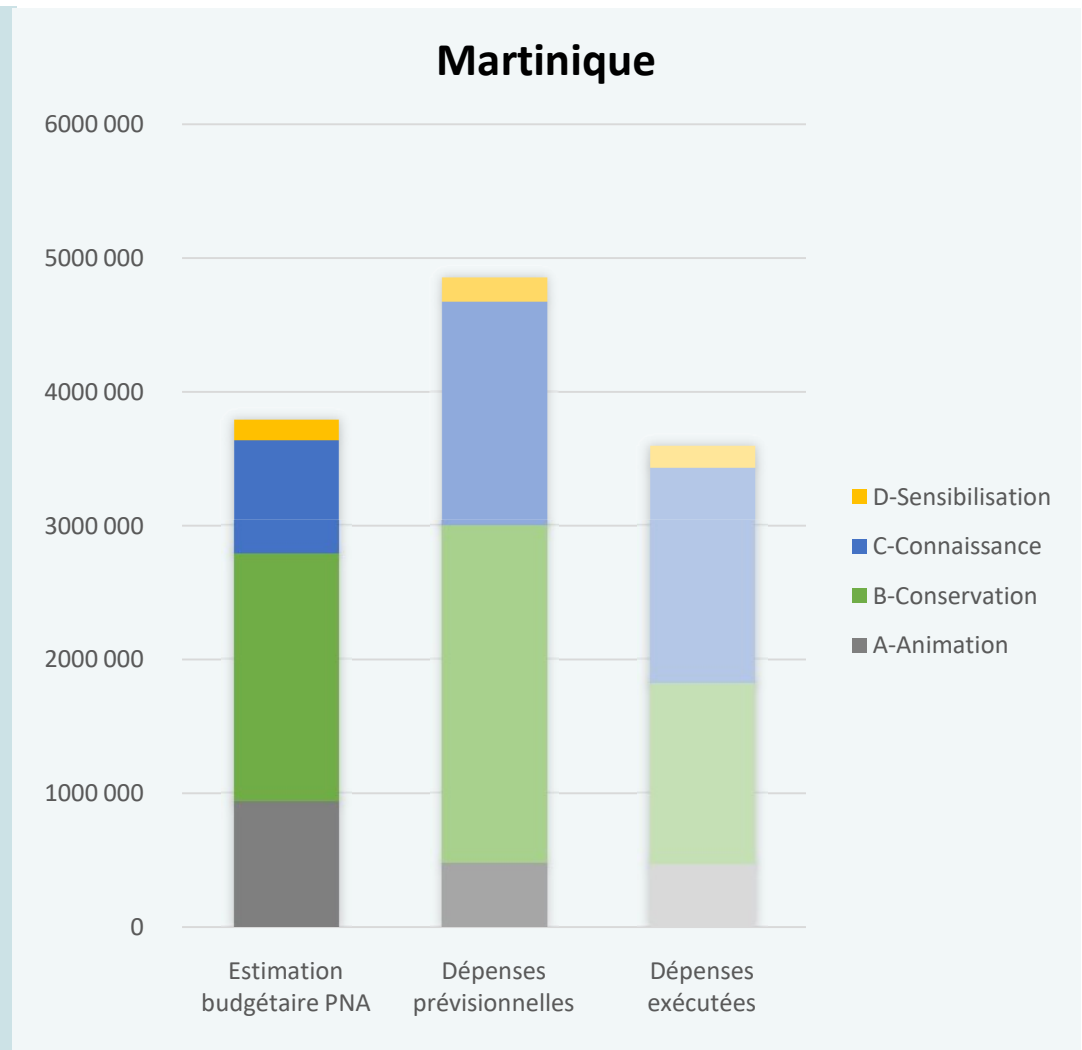
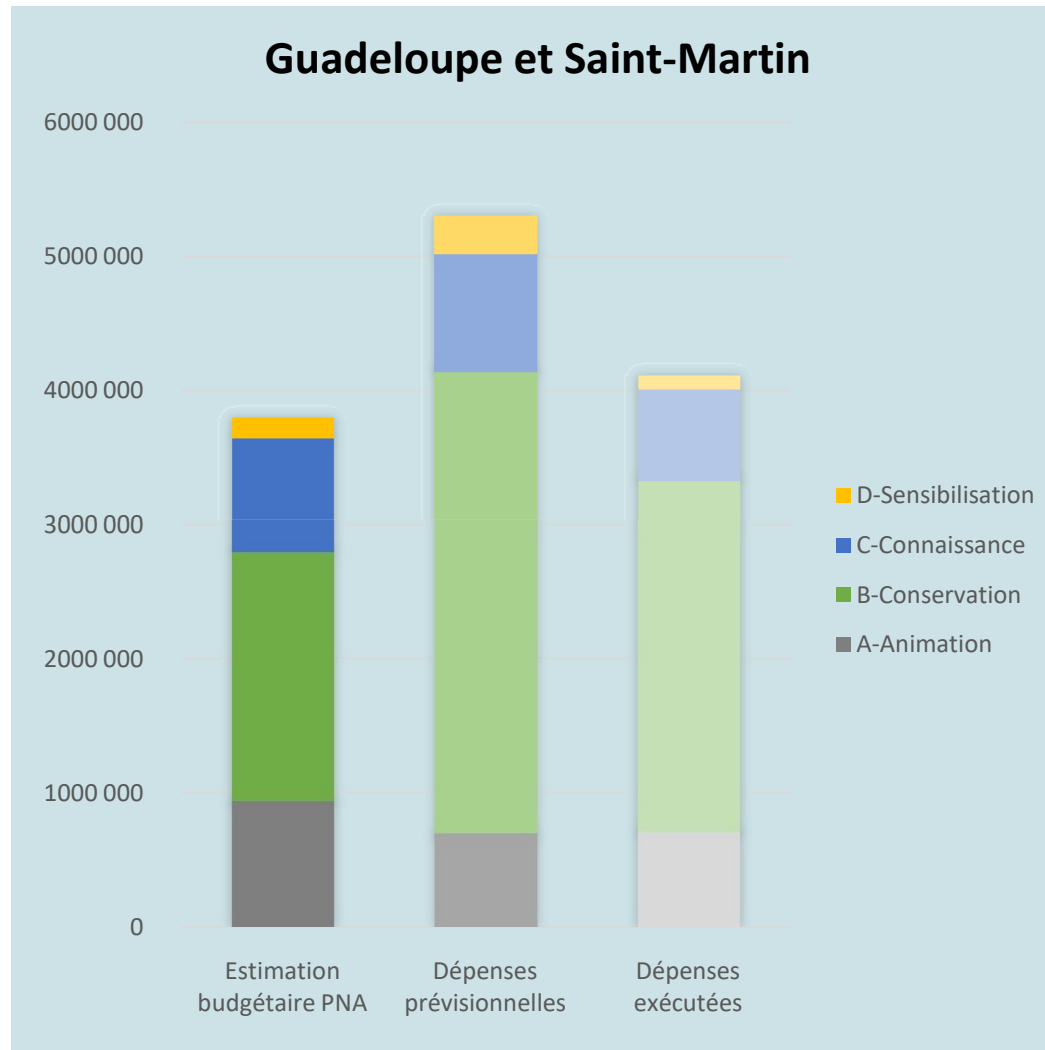
© PARANTHOËN Nicolas

Merci de votre participation !

Bilan financier

Période 2017-2024 (8 années)

RÉPARTITION GLOBALE PAR VOLET DU PNATMAF SUR LA PÉRIODE 2020-2029

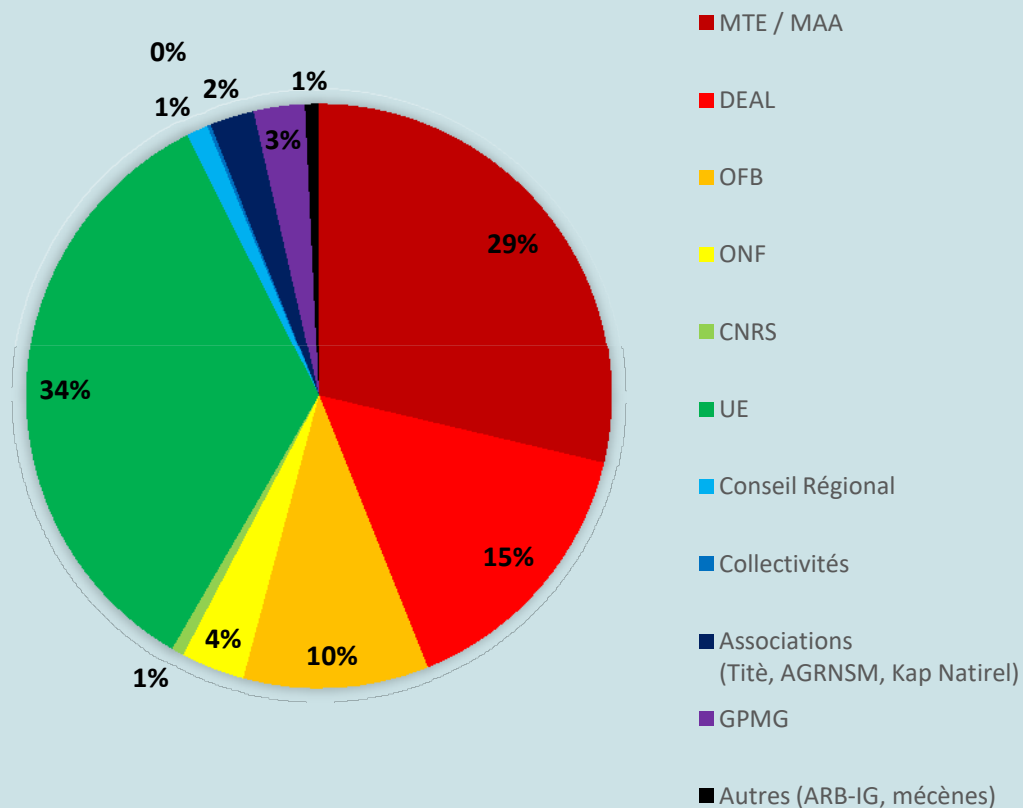


Bilan financier

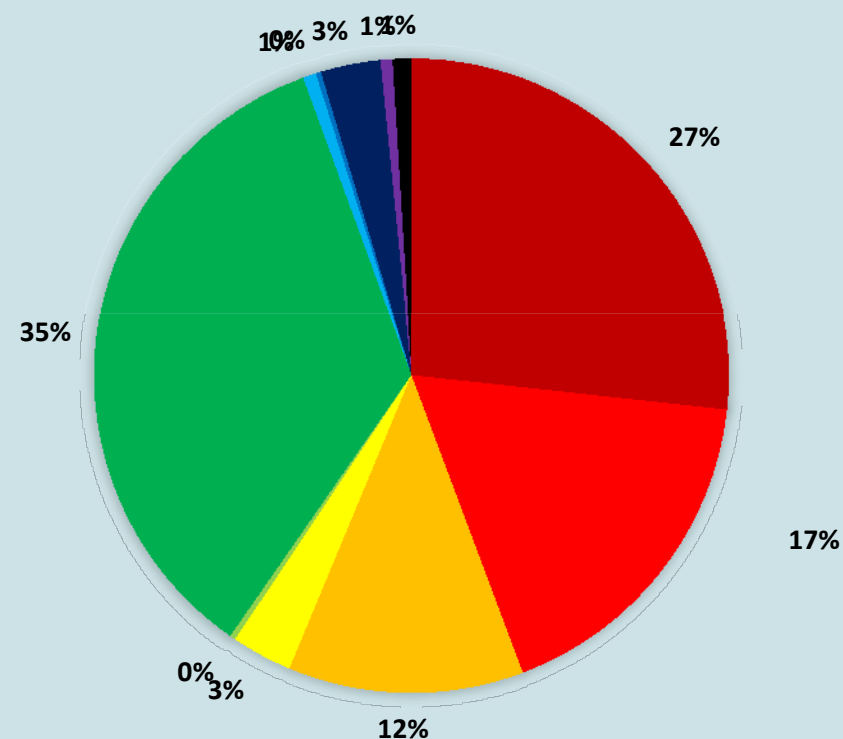
Période 2017-2024 (8 années) – GUADELOUPE & St-MARTIN

DÉPENSES PRÉVISIONNELLES ET EXÉCUTÉES PAR FINANCEUR EN GUADELOUPE ET SAINT-

Prévisionnel 2017-2025 : 5 299 359 €



Exécuté 2017-2024 : 4 106 467 €
(soit 77%)

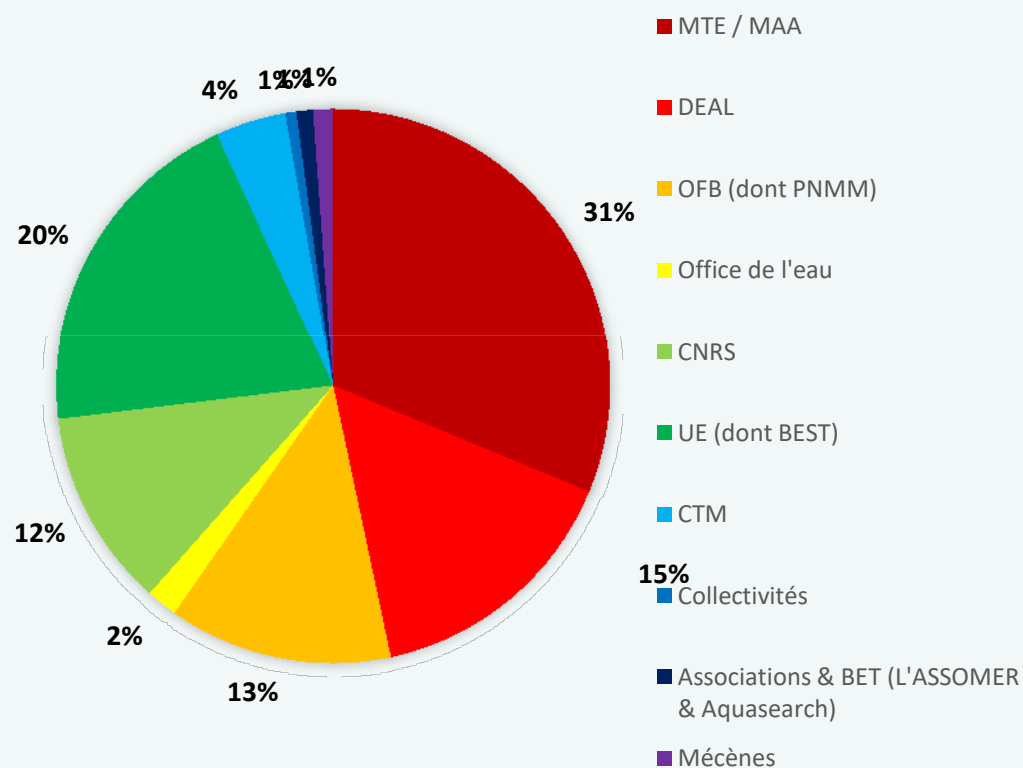


Bilan financier

Période 2017-2024 (8 années) – MARTINIQUE

DÉPENSES PRÉVISIONNELLES ET EXÉCUTÉES PAR FINANCEUR EN MARTINIQUE

Prévisionnel 2017-2025 : 4 853 643 €



Exécuté 2017-2024 : 3 594 791 €
(soit 74%)

